

**LAS PRECIPITACIONES EN EL NORESTE DE LA PROVINCIA DEL CHUBUT
Y SUS EFECTOS EN LA PRODUCCIÓN GANADERA OVINA**

El noreste de la Provincia del Chubut fue castigado desde el año 2007 por una intensa sequía que, con altibajos, duró hasta el año 2012. Además la zona recibió, en junio de 2011, las cenizas provenientes del volcán Puyehue, cuyo efecto todavía se observa en el ambiente.

Como se aprecia en la siguiente tabla, las pérdidas de hacienda ocurridas durante los años analizados supera el promedio provincial y, en algunos Departamentos, casi la duplica. Es en estos departamentos donde se ubican los mayores % de pequeños productores, el sector más vulnerable frente a las condiciones críticas ocurridas.

Departamento	Año 2005	Año 2012	Reducción 05/12
BIEDMA	339030	132385	-61
GAIMAN	233230	128210	-45
GASTRE	280783	119787	-57
MARTIRES	260306	116121	-55
P. INDIOS	332144	154203	-54
RAWSON	79956	50513	-37
TELSEN	453493	123337	-73
TOTAL PROVINCIA	4639561	2866810	-38

Existencias ganaderas ovinas por departamento. Fuente: Datos analizados por Ing. Agr. Juan Maria Escobar en base a los datos de la ENCUESTA GANADERA ANUAL PCIAL. - DPTO. MARCAS y SEÑALES. DIR. GRAL. GANADERIA –

Según los registros pluviométricos, durante el verano 2013/14 las precipitaciones fueron muy escasas en diferentes puntos de la provincia.

Departamento / Localidad	Precipitaciones (en mm)					
	nov	dic	ene	feb	mar	total
Depto. Rawson / Trelew	0.3	6.1	2.2	1.8	7.6	18.0
Depto Biedma / Pto. Madryn	0.3	1.3	0.5	0	7.3	9.4
Depto. Gaiman / Gaiman	0.6	1.8	0.8	1.0	5.3	9.5
Depto Mártires / Dique Ameghino	0	0.4	1.0	5.0	8.2	14.6
Depto. Telsen / Telsen	5.1	0	6.1	3.8	4.1	19.1
Depto Telsen / Sepaual	11.7	1.5	7.6	2.5	0	23.3
Depto Gastre / Laguna Fria	6.4	2.6	12.3	1.3	0	22.6

Fuente: Area de agrometeorología de la E.E.A. CHUBUT

La imagen MODIS obtenida por satélite permite apreciar la sequía (tonos anaranjados y rojos) que se presentaba en gran parte de la Provincia, particularmente en la zona cordillerana, durante la primera quincena del mes de marzo. El pastizal natural, luego de años de sequía y bajo estas condiciones de escasas precipitaciones y altas temperaturas del verano, no presentaba las mejores condiciones en cuanto a cobertura vegetal, por lo que el suelo se encontraba expuesto a la erosión.

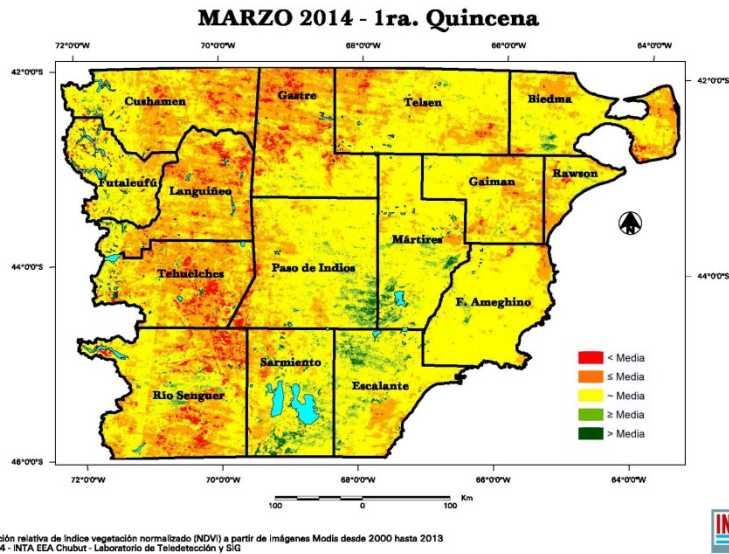
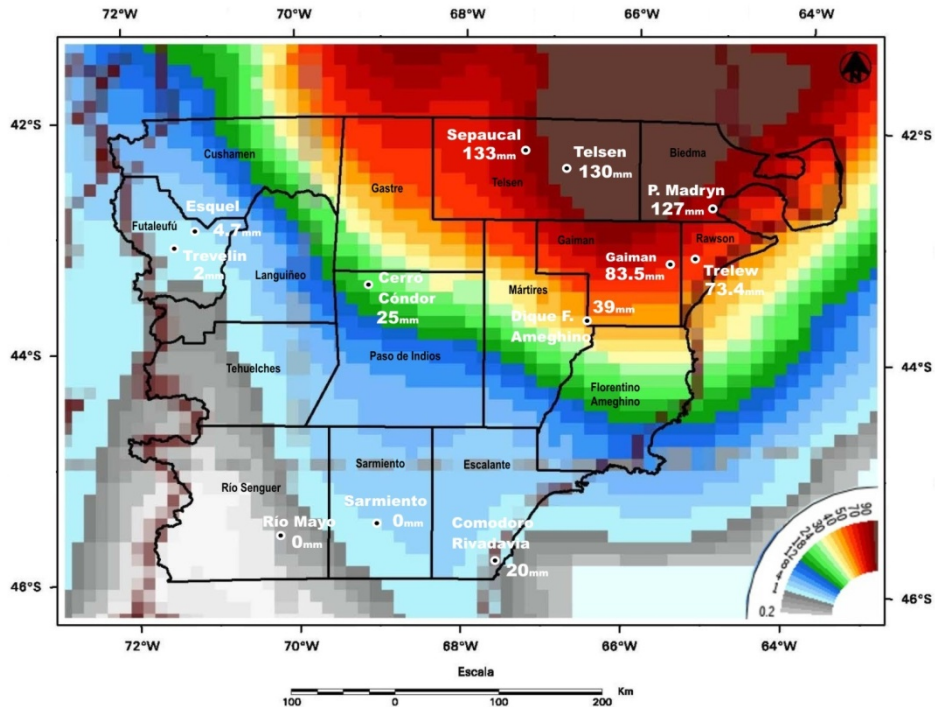


Imagen satelital MODIS. Fuente Laboratorio de Teledetección y SIG

En estas circunstancias ocurrieron las lluvias de los días 7 y 8 de abril del corriente año que se distribuyeron principalmente en el NE de la provincia. En la siguiente imagen se aprecia que el fenómeno fue muy importante en la zona de escurrimiento de la Meseta de Somuncura. Esta área abarca las principales poblaciones del centro norte de la provincia y zonas aledañas, donde se encuentra en su mayoría pequeños productores.



Valores acumulados de precipitaciones en milímetros durante los días 7 y 8 de abril de 2014. Fuente wxmaps.org.

Impacto de las lluvias en las zonas afectadas

Hasta el mes de marzo las precipitaciones eran escasas y el panorama era desalentador. De continuar la sequía durante abril y mayo se hubiese producido una mayor caída de las existencias ovinas en la región.

Las precipitaciones de abril trajeron alivio a los pastizales de la región. Las lluvias ocurrieron en un momento oportuno. Sin embargo la torrencialidad del fenómeno generó escorrentías que provocaron grandes dificultades y daños a la infraestructura existente (puentes, caminos, aguadas, etc.), destrucción de mallines por profundización de cárcavas, arrastre de materia orgánica, nutrientes y sedimentos hacia ríos, arroyos, lagunas y el mar.

Esta situación ha afectado a la población en general. En las grandes ciudades dificultades para la potabilización de agua, tránsito, etc. En las localidades del interior dificultades de acceso e, incluso, aislamiento. Además, como se expresara más arriba, a una gran cantidad de pequeños productores que pueblan la meseta patagónica.

- Trabajo producido por las áreas de agrometeorología, teledetección, recursos naturales y ganadería de la E.E.A Chubut