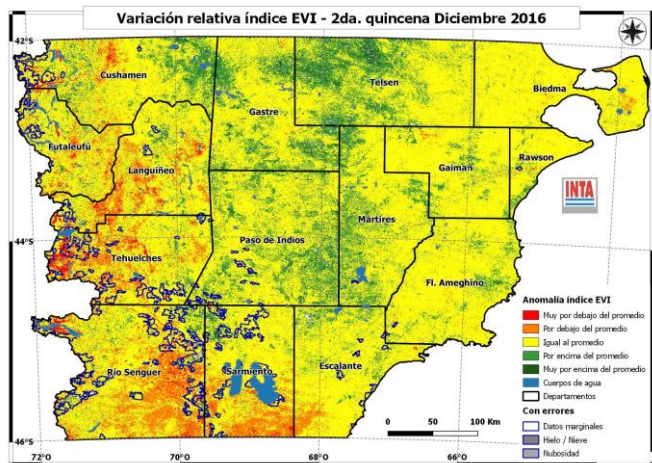


ENERO 2017

RECOMENDACIONES PARA LA GANADERÍA OVINA EXTENSIVA EN LA PROVINCIA DEL CHUBUT

SR. PRODUCTOR:



El monitoreo realizado con imágenes satelitales muestra que en gran parte de la provincia el **crecimiento de la vegetación** presenta **valores normales** o superiores al promedio. Sin embargo, en las zonas oeste y sur persiste **una importante superficie con déficit en el crecimiento del pastizal**. El verano es la estación **más seca del año**, en la cual **disminuye notablemente** el crecimiento y la calidad del pastizal, recurso sobre el que **los animales deberán mantenerse**. Por lo tanto **deberá prestarse gran atención a la disponibilidad de forraje, especialmente para las madres**.

En las zonas con déficit en el crecimiento del pastizal, es necesario tomar medidas que permitan recomponer las majadas afectadas por los períodos previos de sequía. Las mismas deben **asegurar la supervivencia y el buen desarrollo de los corderos destetados**, y posibilitar **que las ovejas lleguen al próximo servicio en condiciones adecuadas**. Por ello las decisiones que se tomen en relación al **manejo del destete son de fundamental importancia**.

- 1- Recuerde que **retrasar el destete no mejora al cordero** y perjudica a la oveja. Un cordero de tres meses no necesita amamantarse para continuar el crecimiento. Si lo hace, en un año con poco pasto en el campo, **perjudica la recuperación de la madre**.
- 2- Las **corderas de destete** son una **categoría fundamental** para la reposición. Asígneles un cuadro con buena disponibilidad de forraje y agua o considere la posibilidad de suplementarlas.
- 3- Identifique los corderos **cola de parición** y evalúe un **manejo diferencial** (suplementar o pastorear en un mallín o cuadro en buen estado) para **garantizar su supervivencia** en el transcurso del verano e incluso en el próximo invierno.
- 4- El **destete** es el momento adecuado para **enseñar** a los corderos y corderas **a comer el alimento** (fardos, pellets, concentrados) que usted pueda utilizar más adelante en momentos críticos.
- 5- **Determine la condición corporal** de las ovejas y separe aquellas que por tener valores inferiores a 1,5 ó 2 (flacas) deberán ser **manejadas diferencialmente** si se pretende que lleguen en buen estado al próximo servicio. También identifique y refugie los animales viejos o de baja producción.
- 6- Tenga en cuenta que para realizar una **suplementación de los carneros efectiva**, deberá hacerse al menos **45 días previos al servicio**. Más tarde no tendrá efecto en su capacidad reproductiva.

Tomar decisiones adecuadas en forma anticipada nos ayuda a enfrentar mejor situaciones difíciles en el futuro.