

# **RADAR GANADERO PARA LA PATAGONIA:**

Monitoreo Agroclimático para la Ganadería

## **Informe Número 10 - Año 2 Octubre, 2025**

Elaborado 06/11/2025

 IR A MONITOREO DE:



Vegetación



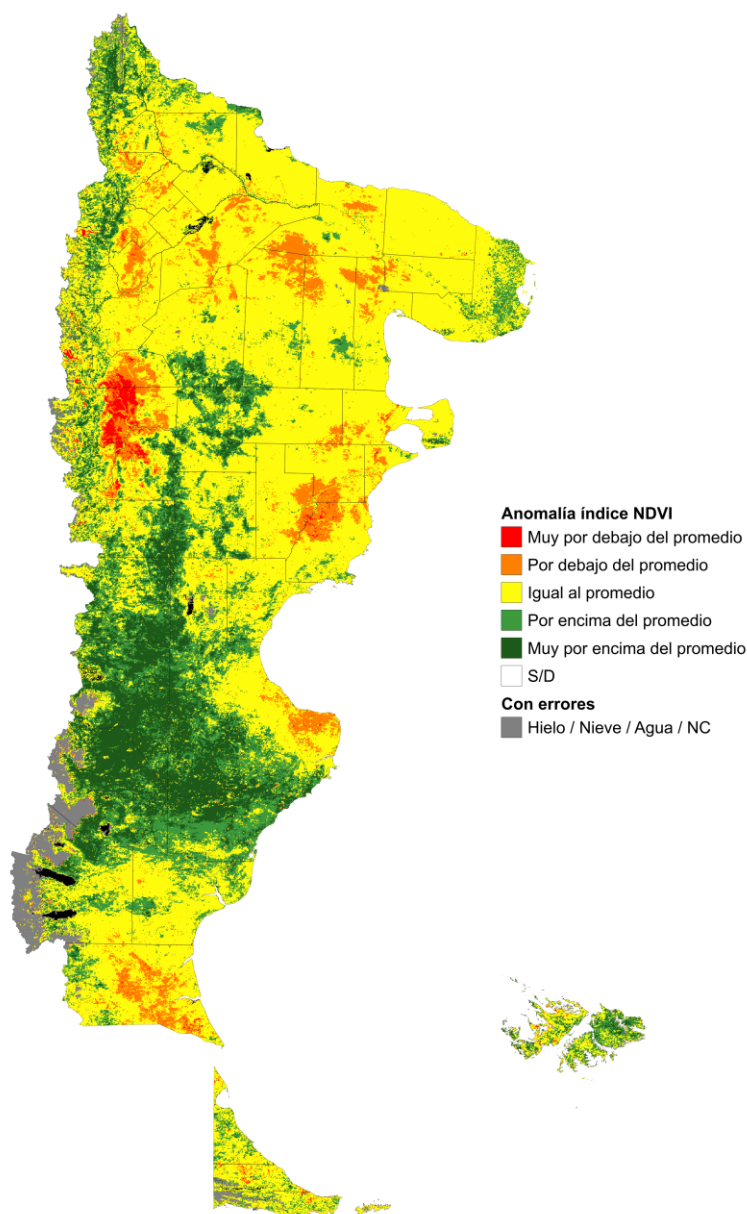
Meteorología



## ● MONITOREO DE VEGETACIÓN

### ● Anomalía del Índice de la Vegetación (NDVI)

La variación del índice de la vegetación “NDVI”, indica en qué medida la productividad del pastizal se desvía (superior, inferior o similar) respecto al promedio histórico de los últimos 24 años. *Información generada por el grupo de Pastizales Naturales de INTA Chubut en base a datos MODIS*



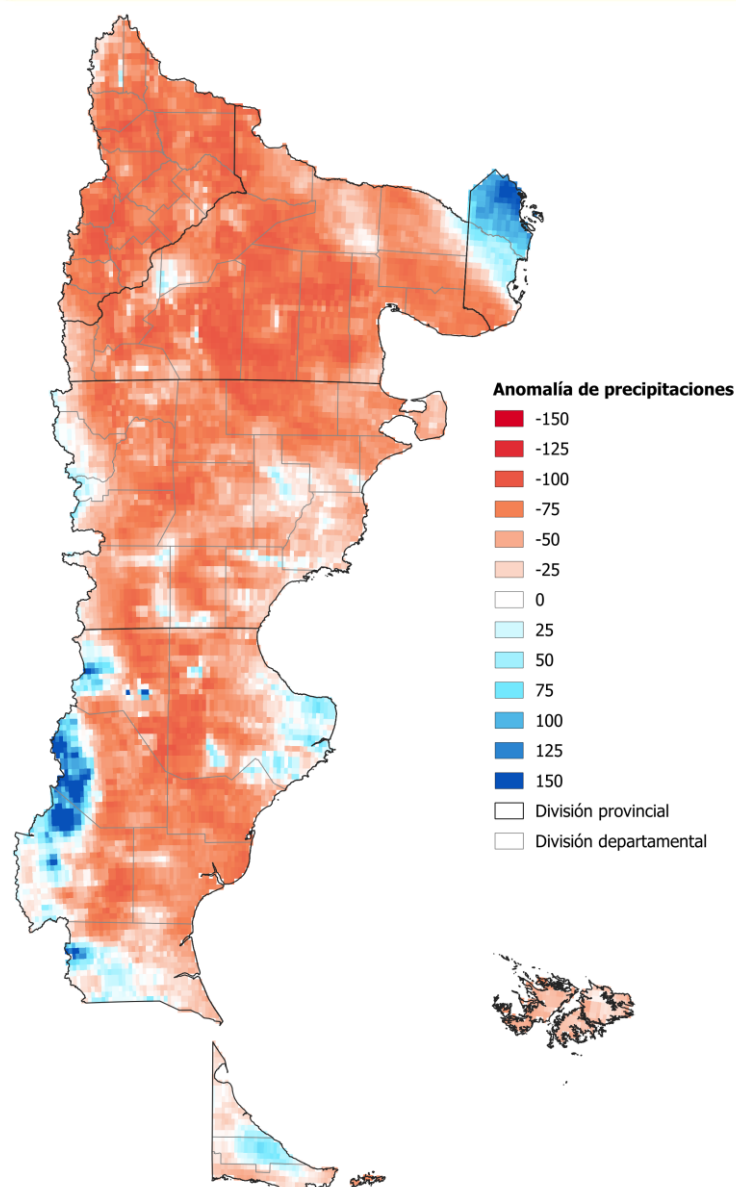
#### COMENTARIOS: Estado actual y tendencia.

- Comienza a disminuir el área que registra valores de producción por encima del promedio. Se mantienen valores por encima del promedio en gran parte de Santa Cruz (excepto la zona sur y noreste), una franja central y el sudoeste de Chubut y la zona cordillerana de Neuquén. Este buen comienzo primaveral permitirá recuperar los pastizales y su impacto en los animales.
- Continúa la tendencia negativa del pastizal en el noroeste y centro este de Chubut, noreste de Río Negro, y comienza a observarse en el Noreste y sur de Santa Cruz. Si la tendencia no se revierte pronto, se perderá gran parte de la producción forrajera anual de esos pastizales.
- Sectores cordilleranos de Santa Cruz no pudieron evaluarse por presencia de nubes, hielo o nieve en superficie gran parte del mes.

## ● MONITOREO METEOROLÓGICO

### ● Anomalía de la Precipitación Mensual

La anomalía de la precipitación indica cuanto se desvía esta variable (en porcentaje del promedio), respecto a los valores históricos (período 2001-2023). *Información aportada por el grupo de gestión ambiental, en base a datos de CONAE.*



#### RECOMENDACIONES: Estado actual y tendencia.

- Durante octubre, la región registró un **déficit hídrico generalizado**, salvo en dos áreas con anomalías positivas: el centro-oeste de Santa Cruz y el sur de Buenos Aires. Neuquén y Río Negro continúan con bajos registros de precipitación tras el repunte del mes anterior, lo que reactivó las condiciones de sequía en esa zona patagónica.
- Para noviembre, se reitera en la región patagónica registre precipitaciones entre normales e inferiores a los promedios históricos. Los eventos más significativos se concentrarían en la isla de Tierra del Fuego. El pronóstico de temperaturas para noviembre señala una mayor probabilidad de registrar valores superiores a los promedios en gran parte de la Patagonia, excepto el sur donde se prevén registros cercanos a lo normal.

# **GANADERÍA SOSTENIBLE**



## **EN PATAGONIA**

PROYECTO MACRO REGIONAL DE  
GANADERÍA SOSTENIBLE EN ZONAS  
ÁRIDAS Y SEMIÁRIDAS EN PATAGONIA



Centro Regional Patagonia Norte  
Centro Regional Patagonia Sur



Instituto Nacional de  
Tecnología Agropecuaria  
Argentina