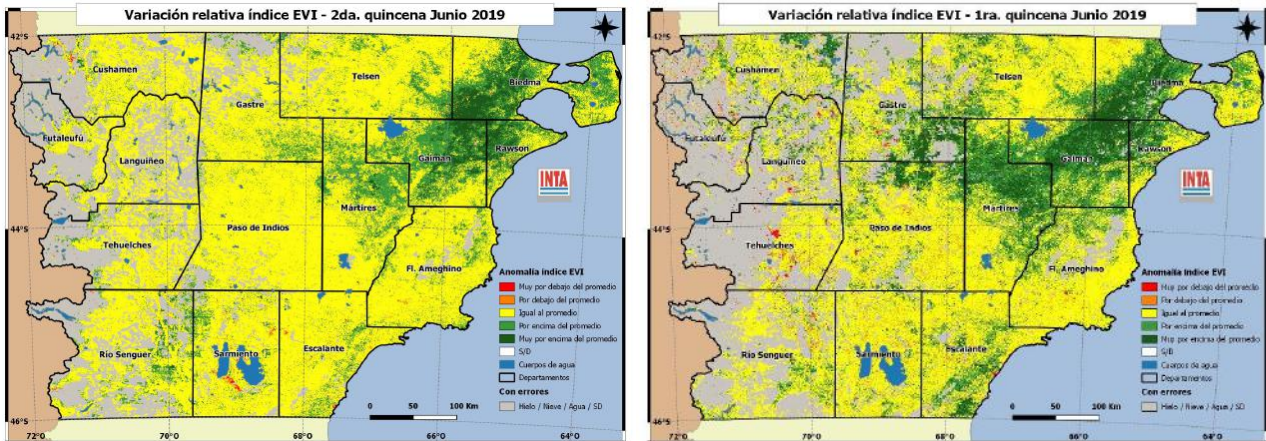


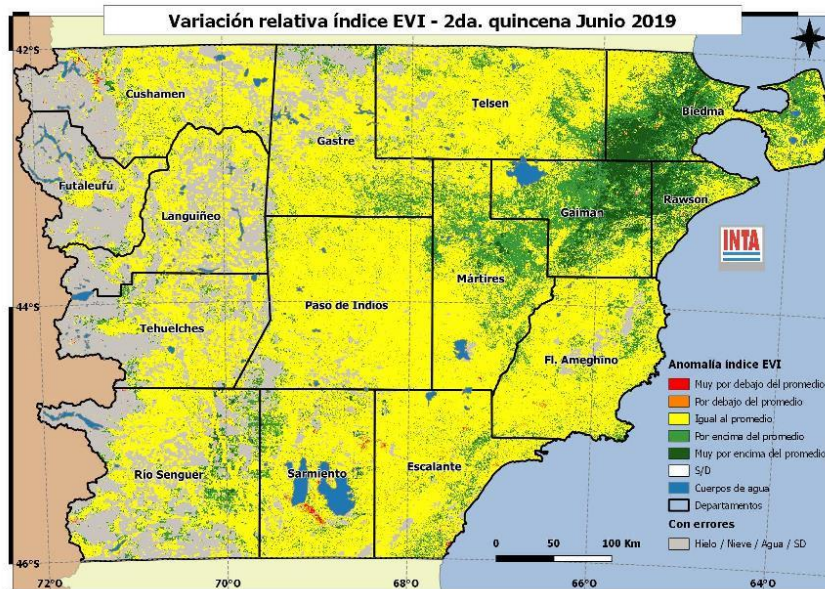
MONITOREO SATELITAL DEL ESTADO DE LA VEGETACIÓN DE LA PROVINCIA DEL CHUBUT

Agosto de 2019

El informe se realiza a partir del monitoreo y análisis de la variación relativa del índice de vegetación EVI extraído de imágenes satelitales MODIS. El EVI es un estimador de la productividad del pastizal. Se presenta la variación de la 2ª quincena de junio y las 1ª y 2ª quincenas de julio de 2019, respecto a la serie histórica 2000-2018. Las imágenes pueden presentar cobertura de nubes, nieve y errores en algunos sectores.



Área con mejoría en la producción del pastizal. Se mantiene estable la superficie con valores de producción mayores al promedio (tonos verde). Estas se concentran principalmente en el NE de la provincia y algunos sectores del Sur. Aunque la producción no es tan alta en esta época del año, permitirá mantener estado corporal de las ovejas madre para afrontar la gestación durante el invierno.



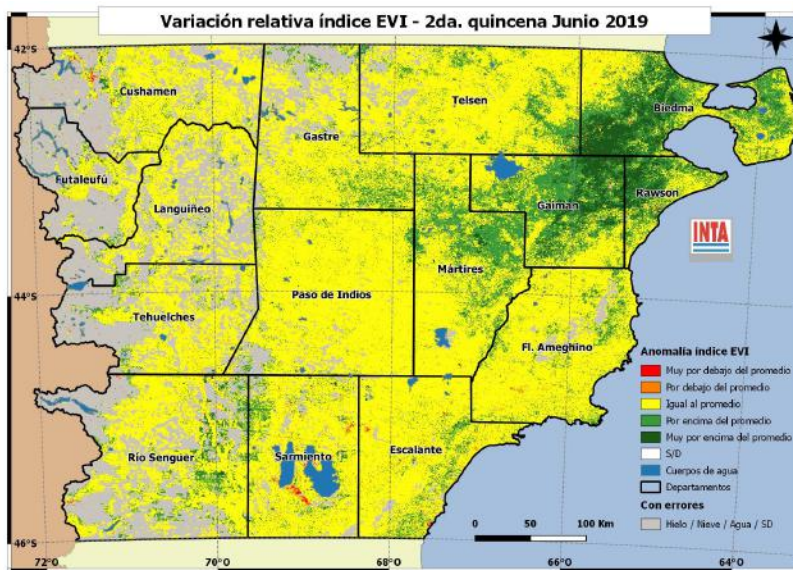
Área con valores normales. Gran parte de la provincia presenta valores cercanos al promedio de producción (tonos amarillos) del pastizal. Es necesario controlar el estado de los animales y mantener cargas ajustadas a la oferta forrajera, especialmente en cuadros de madres en gestación y los cuadros de recria, en especial de borregas.

Sectores con errores en las imágenes que impide evaluar la vegetación.

Área con baja producción del pastizal. Disminuyó la superficie que presenta déficits de producción del pastizal (tonos rojos y naranjas), que se presenta como puntos dispersos en el mapa, aunque las áreas con errores en las imágenes podrían encubrir su presencia. Deberá controlarse el estado de la hacienda y pensar alternativas de suplementación estratégica, principalmente de madres, para evitar pérdidas de condición y permitir una buena gestación durante el invierno.

Agosto 2019
**RECOMENDACIONES PARA LA GANADERÍA OVINA EXTENSIVA
EN LA PROVINCIA DEL CHUBUT**

SR. PRODUCTOR:



El monitoreo realizado con imágenes satelitales muestra **la mayor parte del territorio** provincial con valores de **producción del pastizal** cercanos al **promedio** histórico. Las áreas de **mayor producción** se concentran en el noreste de la provincia y cuenca del Río Chubut. Estando aún en época invernal no se espera un incremento de la producción ni de la calidad del forraje hasta la próxima primavera.

Con algunas diferencias entre regiones, comenzaron las esquilas preparto y las pariciones. Para lograr un buen manejo de la majada y del pastizal en las circunstancias actuales, tenga en cuenta

algunas recomendaciones:

1. **Prepárese** para la **esquila** ajustando los detalles relacionados con fechas, infraestructura, personal y manejo interno del establecimiento, acorde al **Programa PROLANA**. Ello le permitirá cosechar y acondicionar mejor su lana y contar con un buen producto al momento de la venta.
2. Durante la esquila preparto, **realice los arreos de las ovejas en forma tranquila** y evite que los animales permanezcan encerrados por más de 8 horas sin agua y comida. Recuerde que la incorporación de toda práctica relacionada al **Bienestar Animal** repercutirá en la valoración de su producción.
3. La **vacunación contra enfermedades clostridiales en ovejas 15 a 30 días** previo al parto **evitará pérdidas por enterotoxemia, mancha, etc.**, ya que inmunizan a la madre y a su cría vía calostro (primera leche).
4. Boquee la hacienda e **identifique las ovejas vacías** (revisando ubres, a través de ecografía o de ultrasonido). **Alivie los cuadros de madres** enviando las vacías con los capones. **Evalúe refugarlas lo antes posible.**
5. El **parto** es una etapa clave en el ciclo productivo. Las **ovejas preñadas en el último mes y medio** previo al parto, **duplican sus requerimientos nutricionales** respecto a una oveja vacía o un capón. De ser necesario suplementarlas en esa época, **planifique con tiempo la provisión y distribución del alimento** a suministrar.
6. Durante las pariciones **recorra** seguido los cuadros de ovejas madres ya que podrá detectar problemas en la majada y reducirá el efecto de los predadores.
7. Recuerde que en **la esquila** conviene realizar **control de ectoparásitos** como **melófago** (falsa garrapata) y **piojos** mediante tratamientos inyectables, pour on o aspersiones con productos habilitados por el Senasa.
8. Use la escala de **condición corporal** como herramienta para conocer el **estado nutricional** de su majada, es de bajo costo y brinda información valiosa para tomar decisiones de manejo, como la suplementación de animales en mal estado (flacos).

Trabajando con Bienestar Animal lograremos mayor eficiencia productiva y mejor calidad de los productos.