



# estadísticas laneras • wool statistics

1 de agosto de 2017

ZAFRA 2016/17 COMPLETA / FULL SEASON 2016/17

EL 704 (07/2016 - 06/2017)

## Producción (sucio) / Production (greasy)

- La estimación de producción de la zafra 2016/17 quedó sin cambios en 42.700 toneladas sucias.
- Para la zafra 2017/18 se estima una producción de 42.400 toneladas.
- Production estimation for 2016/17 season was unchanged at 42,700 tons greasy.
- A production figure of 42,400 tons is expected for 2017/18.

## Existencias y consumo (sucia) / Stocks and consumption (greasy)

Producción	42.700 toneladas	Production	42,700 tons
Consumo local	2.000 toneladas	Domestic consumption	2,000 tons
Remanente (sucio)	29.527 toneladas	Carryover (greasy)	29,527 tons

## Exportaciones / Exports

Sucia	40.610 toneladas	Greasy	40,610 tons
Limpia	23.404 toneladas	Clean	23,404 tons
Lana sucia	35%	Greasy wool	35%
Lana lavada	6%	Scoured wool	6%
Peinada, hilados y subproductos	59%	Tops, yarns and by-products	59%
Ingreso de divisas	u\$s 210.249.686	Currency income	USD 210,249,686

## Nota metodológica / Methodological note

Las cifras de este reporte están expresadas en toneladas, ya sea base limpia o base sucia. La diferencia entre ellas obedece a que el peso de la lana puede ser considerado sucio o limpio. Así, en el supuesto de una lana que se exporte sucia, el peso efectivo –lo que efectivamente pesa el embarque en balanza– coincidirá con el peso base sucia. No obstante, si se aplica el rinde declarado para ese lote –esto es: lo que rendirá esa lana sucia una vez sometida a procesos industriales de lavado y peinado– se obtendrá su peso base limpia. Esto no ocurre con las lanas lavadas, peinadas, *blouses* o subproductos. En estos casos el peso efectivo coincidirá con el peso base limpia. Las comparaciones entre los distintos niveles de industrialización deberán hacerse siempre sobre el peso en base limpia.

- Obtención base limpia: La lana sucia se convierte a base limpia aplicando los rindes específicos de cada embarque y sólo supletoriamente los rindes promedio que figuran en la tabla a pie de página.

Obtención base sucia: La lana lavada, peinada, *blousse* o subproducto se convierte a base sucia aplicando los coeficientes de conversión de la tabla siguiente:

Figures contained in this report are all in tons, either clean or greasy basis. The difference between both lies in a peculiarity of the wool market: weight of wool can be considered greasy or clean. This is, in the case of greasy wool exports, the actual weight of the load will be equal to the greasy basis weight. However, would the yield rate declared for that shipment be applied to the actual weight, the result is the clean basis weight of that load (the yield rate stands for the amount of wool obtained after processing the greasy wool).

This does not occur with scoured wool, tops, noils or byproducts. In those cases the actual weight equals clean basis weight. Any comparison between the different kinds of wool (greasy, scoured, tops, noils, by-products) must always be made on clean basis weight.

- Clean basis calculation: conversion of greasy wool weight into clean basis is done applying the specific yield rate declared for each shipment. Would particular yield rates not be available, average rates will apply (detailed below).

Greasy basis calculation: The weight of the scoured wool, tops, noils and by-products is converted to greasy basis applying the greasy basis conversion rates that follow:

## Tabla de equivalencias de finura en micrones y coeficientes de conversión / Table of equivalency of fineness in microns and conversion factors

		Desde	From	Hasta	To	A limpia	To clean	A sucia	To greasy
Fina	Fine	más fina	finer	24,5	24,5	56,00%	56.00%	178,57%	178.57%
Mediana	Medium	24,6	24,6	32,5	32,5	62,00%	62.00%	161,29%	161.29%
Gruesa	Coarse	32,6	32,6	+ gruesa	stronger	66,00%	66.00%	151,51%	151.51%

## Tabla de abreviatura de países / Table of country abbreviations

ALE	Alemania	EUA	Estados Unidos	PAR	Paraguay	GER	Germany	USA	United States	PAR	Paraguay
AND	Andorra	FIN	Finlandia	PBA	Países Bajos	AND	Andorra	FIN	Finland	NET	Netherlands
ANG	Angola	FRA	Francia	PER	Perú	ANG	Angola	FRA	France	PER	Peru
ARA	Arabia Saudita	GRE	Grecia	POL	Polonia	SAR	Saudi Arabia	GRE	Greece	POL	Poland
AUS	Australia	GUA	Guatemala	POR	Portugal	AUS	Australia	GUA	Guatemala	POR	Portugal
BEL	Bélgica	HUN	Hungría	PUE	Puerto Rico	BEL	Belgium	HUN	Hungary	PUE	Puerto Rico
BOL	Bolivia	IND	India	GBR	Reino Unido	BOL	Bolivia	IND	India	UK	United Kingdom
BRA	Brasil	INA	Indonesia	RCH	República Checa	BRA	Brazil	INA	Indonesia	CHZ	Czech Republic
BUL	Bulgaria	IRA	Irán	RUM	Rumania	BUL	Bulgaria	IRA	Iran	ROM	Romania
CAN	Canadá	ISR	Israel	RUS	Rusia	CAN	Canada	ISR	Israel	RUS	Russia
CHL	Chile	ITA	Italia	SIN	Singapur	CHL	Chile	ITA	Italy	SIN	Singapur
CHI	China	JAP	Japón	SUD	Sudáfrica	CHI	China	JAP	Japan	SAF	South Africa
CYP	Chipre	KUW	Kuwait	SUE	Suecia	CYP	Cyprus	KUW	Kuwait	SWE	Sweden
COL	Colombia	LIB	Líbano	SUI	Suiza	COL	Colombia	LEB	Lebanon	SWI	Switzerland
CDS	Corea del Sur	LIT	Lituania	TAI	Taiwán	SKO	South Korea	LIT	Lithuania	TAI	Taiwan
CRO	Croacia	MAL	Malta	TUR	Turquía	CRO	Croatia	MAL	Malta	TUR	Turkey
DIN	Dinamarca	MAR	Marruecos	UCR	Ucrania	DEN	Denmark	MOR	Morocco	UKR	Ukraine
ECU	Ecuador	MAS	Malasia	URU	Uruguay	ECU	Ecuador	MAS	Malaysia	URU	Uruguay
EGI	Egipto	MEX	México	VEN	Venezuela	EGY	Egypt	MEX	Mexico	VEN	Venezuela
EAU	Em. Árabes Un.	NZL	Nueva Zelanda			UAE	Un. Arab Em.	NZL	New Zealand		
ESP	España	PAQ	Paquistán			SPA	Spain	PAK	Pakistan		

**Población ovina y producción lanera (3 zafras)**  
**Sheep population and wool production (3 seasons)**

**Cabezas - Toneladas sucias**  
**Head - Tons greasy**

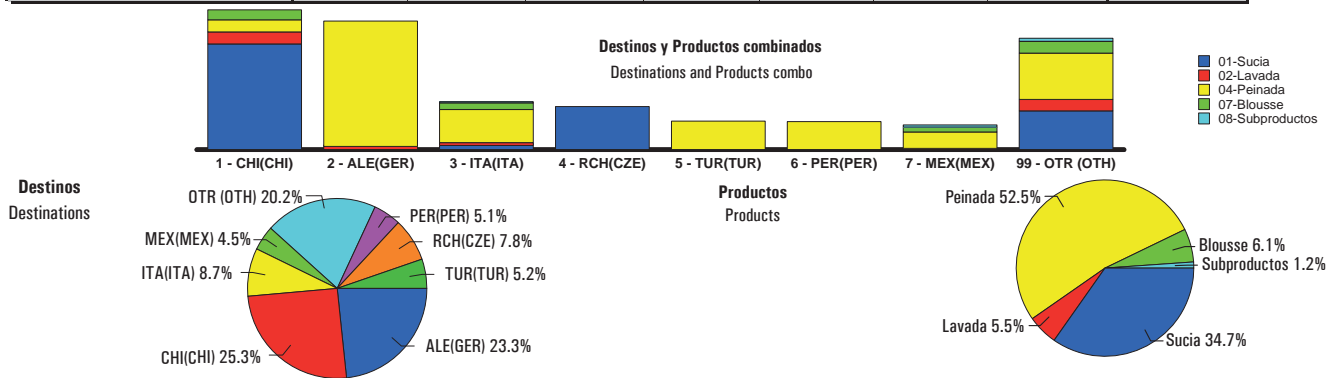
2015/2016												
Ovinos	Toneladas sucias Greasy tons			Ovinos	Toneladas sucias Greasy tons			Ovinos	Toneladas sucias Greasy tons			Ovinos
	Total	Fina	Mediana		Total	Fina	Mediana		Total	Fina	Mediana	
Sheep				Sheep				Sheep				Sheep
Buenos Aires	1,300,000	7,000	1,500	1,500,000	7,000	1,500	800	1,500,000	7,000	1,500	4,700	1,300,000
Catamarca	135,000	250		100,000	250			100,000	250		250	135,000
Chaco	75,000	100		35,000	100			35,000	100		100	75,000
Chubut	3,600,000	14,000	13,700	3,400,000	14,000	13,700	300	3,400,000	14,000	13,700	300	3,600,000
Córdoba	235,000	500		150,000	500		100	150,000	500		400	235,000
Corrientes	730,000	2,250	850	600,000	2,250	850	1,400	600,000	2,250	850	1,400	730,000
Entre Ríos	370,000	1,250	450	310,000	1,250	450	800	310,000	1,250	450	800	370,000
Formosa	50,000	100		45,000	100		100	45,000	100		100	50,000
Jujuy	400,000	720		310,000	720		720	310,000	720		720	400,000
La Pampa	270,000	920	250	250,000	920	250	100	250,000	920	250	570	270,000
La Rioja	40,000	150		45,000	150		150	45,000	150		150	40,000
Mendoza	40,000	100		35,000	100		100	35,000	100		100	40,000
Misiones	30,000	50		20,000	50		50	20,000	50		50	30,000
Neuquén	100,000	400	400	100,000	400	400		100,000	400	400		100,000
Río Negro	850,000	4,200	4,200	1,000,000	4,200	4,200		1,000,000	4,200	4,200		850,000
Salta	75,000	150	150	60,000	150	150		60,000	150	150		75,000
San Juan	25,000	50		20,000	50		50	20,000	50		50	25,000
San Luis	50,000	40		10,000	40		40	10,000	40		40	50,000
Santa Cruz	1,550,000	8,800	4,200	2,200,000	8,800	4,200	4,600	2,200,000	8,800	4,200	4,600	1,550,000
Santa Fe	25,000	50		20,000	50		50	20,000	50		50	25,000
Santiago del Estero	125,000	270		100,000	270		270	100,000	270		270	125,000
Tierra del Fuego	310,000	1,350	450	300,000	1,350	450	900	300,000	1,350	450	900	310,000
Tucumán	25,000	0		0	0		0	0	0		0	25,000
<b>Totales</b>	<b>10,410,000</b>	<b>42,700</b>	<b>26,000</b>	<b>10,610,000</b>	<b>42,700</b>	<b>26,000</b>	<b>15,700</b>	<b>10,610,000</b>	<b>42,700</b>	<b>26,000</b>	<b>15,700</b>	<b>10,410,000</b>

Las estimaciones sobre producción se realizan sobre la base de la más actualizada información disponible. Las variaciones entre zafras pueden deberse tanto a cambios en los volúmenes como a un mayor grado de certeza en la estimación más reciente.  
 Production is estimated using the latest updates available. Variations amongst seasons may owe either to changes in the volumes, produced or to more accurate figures regarding the most recent estimate.

**Exportaciones de Lana: detalle por Destino (toneladas limpias)**  
Wool exports: destination breakdown (clean tons)

**Julio 2016 / Junio 2017 (12 meses)**  
July 2016 / June 2017 (12 months)

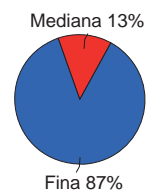
Destino Destination	Sucia Greasy	Lavada Scoured	Peinada Tops	Blousse Noils	Subproductos By-products	Hilados Yarns	Tejidos Fabrics	Totales Totals	Particip. Share
China	4477,3	510,0	512,3	426,3				5925,9	25,32%
Alemania		130,1	5319,5	0,6				5450,1	23,29%
Italia	174,7	118,6	1405,2	281,8	51,5			2031,8	8,68%
República Checa	1827,2							1827,2	7,81%
Turquía			1208,0					1208,0	5,16%
Perú			1189,0					1189,0	5,08%
México		50,1	694,4	208,0	95,3			1047,8	4,48%
Bulgaria	567,8		322,5					890,3	3,80%
Corea del Sur			702,9					702,9	3,00%
Uruguay	508,3	4,3		11,8	81,6			606,0	2,59%
Egipto	318,2	71,3	39,1	62,8				491,4	2,10%
Bolivia		36,7	0,8	402,3				439,8	1,88%
India	126,1	154,6			48,5			329,2	1,41%
Polonia			279,0					279,0	1,19%
Taiwán			255,2					255,2	1,09%
Reino Unido		86,5	98,5	7,4	3,3			195,7	0,84%
Lituania		85,4						85,4	0,36%
Sudáfrica	58,2		15,5					73,8	0,32%
Bangladesh			71,8					71,8	0,31%
Rumania			58,1					58,1	0,25%
Malasia	49,8							49,8	0,21%
Brasil	12,8	10,7		16,3				39,8	0,17%
Chile			29,4					29,4	0,13%
Ecuador			29,4					29,4	0,13%
Canadá		27,7						27,7	0,12%
España			26,0					26,0	0,11%
Rusia			23,2					23,2	0,10%
Austria			11,8					11,8	0,05%
Países Bajos		8,5						8,5	0,04%
<b>Total</b>	<b>8120,4</b>	<b>1294,4</b>	<b>12291,4</b>	<b>1417,3</b>	<b>280,1</b>	<b>0,0</b>	<b>0,0</b>	<b>23403,6</b>	
<b>Participación</b>	<b>Share</b>	<b>34,70%</b>	<b>5,53%</b>	<b>52,52%</b>	<b>6,06%</b>	<b>1,20%</b>	<b>0,00%</b>		
<b>Ingresos (u\$s)</b>	<b>Incomes (USD)</b>	<b>72.684.313,9</b>	<b>7.809.305,3</b>	<b>122.010.270,3</b>	<b>7.291.845,2</b>	<b>453.951,2</b>	<b>0,0</b>	<b>210.249.685,8</b>	



**Exportaciones de Lana: detalle por productos (toneladas limpias)**  
Wool exports: products breakdown (clean tons)

**Julio 2016 / Junio 2017 (12 meses)**  
July 2016 / June 2017 (12 months)

Sucia		Greasy			Total	Participación Share
Destino Destination	Fina Fine	Mediana Medium	Gruesa Coarse			
China	4273,3	203,9		4477,3	55,14%	
República Checa	1349,9	477,3		1827,2	22,50%	
Bulgaria	486,3	81,5		567,8	6,99%	
Uruguay	242,0	266,3		508,3	6,26%	
Egipto	294,3	23,9		318,2	3,92%	
Italia	174,7			174,7	2,15%	
India	126,1			126,1	1,55%	
Sudáfrica	58,2			58,2	0,72%	
Malasia	28,9	20,9		49,8	0,61%	
Brasil	11,1	1,7		12,8	0,16%	
<b>Total</b>	<b>7044,8</b>	<b>1075,6</b>		<b>8120,4</b>		
<b>Participación</b>	<b>Share</b>	<b>87%</b>	<b>13%</b>	<b>0%</b>		



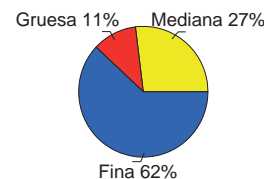
**Exportaciones de Lana: detalle por productos (toneladas limpias)**

Wool exports: products breakdown (clean tons)

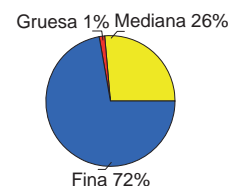
**Julio 2016 / Junio 2017 (12 meses)**

July 2016 / June 2017 (12 months)

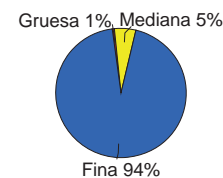
Lavada		Scoured				
Destino	Destination	Fina	Mediana	Gruesa	Total	Participación
		Fine	Medium	Coarse	Total	Share
China	China	339,1	97,7	73,3	510,0	39,40%
India	India	69,9	13,8	70,9	154,6	11,95%
Alemania	Germany	89,7	40,4		130,1	10,05%
Italia	Italy	35,1	83,6		118,6	9,16%
Reino Unido	United Kingdom	5,8	80,7		86,5	6,68%
Lituania	Lithuania	85,4			85,4	6,60%
Egipto	Egypt	71,3			71,3	5,51%
México	Mexico	50,1			50,1	3,87%
Bolivia	Bolivia	36,7			36,7	2,83%
Canadá	Canada		27,7		27,7	2,14%
Brasil	Brazil	10,7			10,7	0,83%
Países Bajos	Nederland	8,5			8,5	0,65%
Uruguay	Uruguay		4,3		4,3	0,33%
<b>Total</b>	<b>Total</b>	<b>802,1</b>	<b>348,2</b>	<b>144,2</b>	<b>1294,4</b>	
<b>Participación</b>	<b>Share</b>	<b>62%</b>	<b>27%</b>	<b>11%</b>		



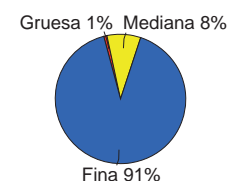
Peinada		Tops				
Destino	Destination	Fina	Mediana	Gruesa	Total	Participación
		Fine	Medium	Coarse	Total	Share
Alemania	Germany	4143,8	1175,7		5319,5	43,28%
Italia	Italy	901,8	491,6	11,7	1405,2	11,43%
Turquía	Turkey	323,7	856,3	28,0	1208,0	9,83%
Perú	Peru	996,9	192,0		1189,0	9,67%
Corea del Sur	South Korea	702,9			702,9	5,72%
México	Mexico	683,1		11,3	694,4	5,65%
China	China	309,2	113,9	89,2	512,3	4,17%
Bulgaria	Bulgaria	274,1	48,4		322,5	2,62%
Polonia	Poland	279,0			279,0	2,27%
Taiwán	Taiwan	158,4	96,7		255,2	2,08%
Reino Unido	United Kingdom		64,1	34,4	98,5	0,80%
Bangladesh	Bangladesh		71,8		71,8	0,58%
Rumania	Romania	11,5	46,6		58,1	0,47%
Egipto	Egypt		39,1		39,1	0,32%
Chile	Chile	29,4			29,4	0,24%
Ecuador	Ecuador	25,2	4,2		29,4	0,24%
España	Spain		26,0		26,0	0,21%
Rusia	Russia	23,2			23,2	0,19%
Sudáfrica	South Africa		14,3	1,3	15,5	0,13%
Austria	Austria	11,8			11,8	0,10%
Bolivia	Bolivia	0,8			0,8	0,01%
<b>Total</b>	<b>Total</b>	<b>8874,9</b>	<b>3240,7</b>	<b>175,9</b>	<b>12291,4</b>	
<b>Participación</b>	<b>Share</b>	<b>72%</b>	<b>26%</b>	<b>1%</b>		



Blouse		Noils				
Destino	Destination	Fina	Mediana	Gruesa	Total	Participación
		Fine	Medium	Coarse	Total	Share
China	China	378,9	47,5		426,3	30,08%
Bolivia	Bolivia	402,3			402,3	28,39%
Italia	Italy	264,6	17,2		281,8	19,88%
México	Mexico	197,1	10,9		208,0	14,68%
Egipto	Egypt	62,8			62,8	4,43%
Brasil	Brazil	16,3			16,3	1,15%
Uruguay	Uruguay	11,8			11,8	0,83%
Reino Unido	United Kingdom			7,4	7,4	0,52%
Alemania	Germany	0,6			0,6	0,04%
<b>Total</b>	<b>Total</b>	<b>1334,2</b>	<b>75,6</b>	<b>7,4</b>	<b>1417,3</b>	
<b>Participación</b>	<b>Share</b>	<b>94%</b>	<b>5%</b>	<b>1%</b>		



Subproductos (borra, bloussette, abrojos, porotos, bloquet)		By-products (waste, bloussette, and burr waste)				
Destino	Destination	Fina	Mediana	Gruesa	Total	Participación
		Fine	Medium	Coarse	Total	Share
México	Mexico	95,3			95,3	34,01%
Uruguay	Uruguay	81,6			81,6	29,12%
Italia	Italy	51,5			51,5	18,38%
India	India	26,5	22,0		48,5	17,31%
Reino Unido	United Kingdom		1,0	2,3	3,3	1,17%
<b>Total</b>	<b>Total</b>	<b>254,8</b>	<b>23,0</b>	<b>2,3</b>	<b>280,1</b>	
<b>Participación</b>	<b>Share</b>	<b>91%</b>	<b>8%</b>	<b>1%</b>		



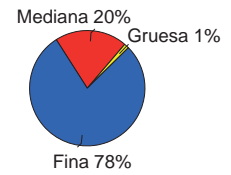
**Exportaciones de Lana: detalle de productos por finura (toneladas limpias)**

**Julio 2016 / Junio 2017 (12 meses)**

Wool exports: fineness breakdown for products (clean tons)

July 2016 / June 2017 (12 months)

Productos Products	Fina Fine	Mediana Medium	Gruesa Coarse	Total Total	Participación Share
Sucia Greasy	7044,9	1075,6		8120,4	34,70%
Lavada Scoured	802,1	348,2	144,2	1294,4	5,53%
Peinada Tops	8874,9	3240,7	175,9	12291,4	52,52%
Blousse Noils	1334,2	75,6	7,4	1417,3	6,06%
Subproductos By-products	254,8	23,0	2,3	280,1	1,20%
<b>Total Total</b>	<b>18310,8</b>	<b>4763,1</b>	<b>329,8</b>	<b>23403,6</b>	
<b>Participación Share</b>	<b>78,24%</b>	<b>20,35%</b>	<b>1,41%</b>		



**Exportaciones de Lana: detalle por micrones (toneladas limpias)**

**Julio 2016 / Junio 2017 (12 meses)**

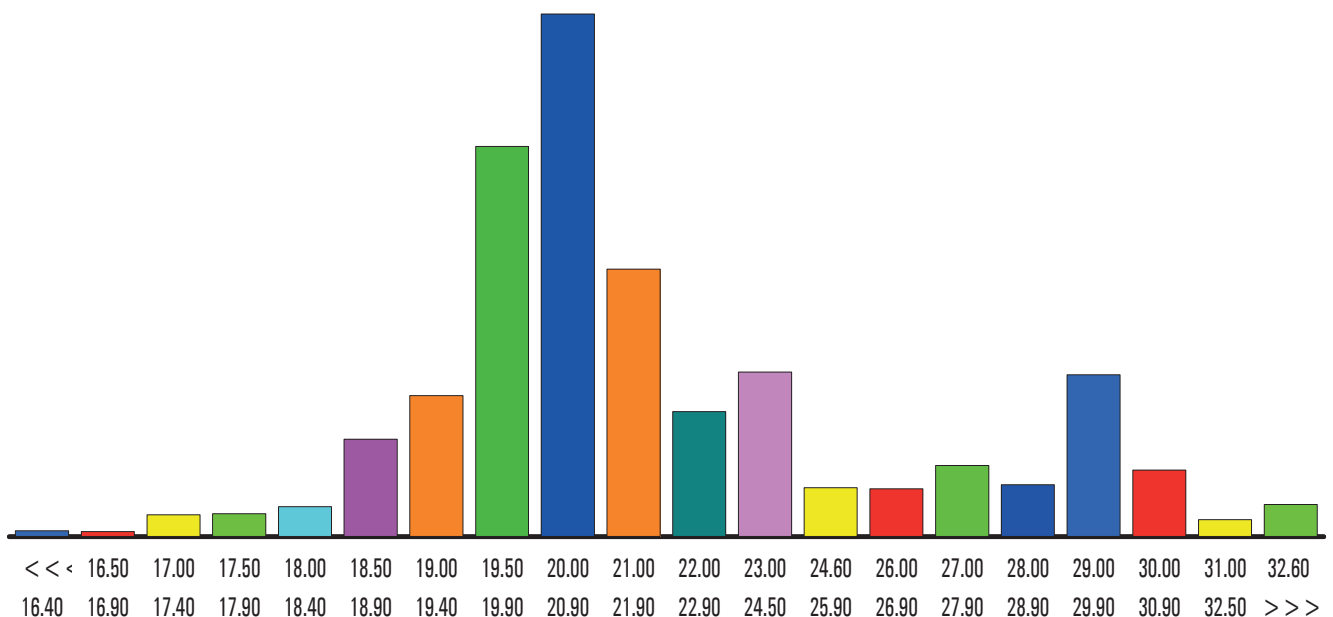
Wool exports: micron profile (clean tons)

July 2016 / June 2017 (12 months)

Desde From	Hasta To	Sucia Greasy	Lavada Scoured	Peinada Tops	Blousse Noils	Subproductos By-products	Hilados Yarns	Tejidos Fabrics	Totales Totals	Particip. Share
<<<	16.40				61,2				61,2	0,26%
16.50	16.90				51,5				51,5	0,22%
17.00	17.40	73,8		21,3	104,5	25,2			224,7	0,96%
17.50	17.90	102,7		15,3	115,5				233,5	1,00%
18.00	18.40	152,1	9,9	55,1	89,7				306,8	1,31%
18.50	18.90	489,9		365,5	35,2	104,0			994,6	4,25%
19.00	19.40	914,5	26,1	283,8	160,2	55,2			1439,8	6,15%
19.50	19.90	1850,5	108,9	1940,8	84,5				3984,6	17,03%
20.00	20.90	2508,3	259,3	2374,0	187,6	6,8			5335,9	22,80%
21.00	21.90	579,9	206,9	1743,2	200,7	1,2			2731,9	11,67%
22.00	22.90	216,6	42,9	767,4	187,3	62,5			1276,7	5,46%
23.00	24.50	168,2	148,1	1308,5	56,2				1680,9	7,18%
24.60	25.90	56,3	23,4	419,4		1,0			500,1	2,14%
26.00	26.90	264,9	27,7	184,3	10,9				487,9	2,08%
27.00	27.90	130,5	46,8	518,0	9,0	22,0			726,2	3,10%
28.00	28.90	109,6	98,8	313,5	8,2				530,1	2,26%
29.00	29.90	189,0	41,2	1423,7					1654,0	7,07%
30.00	30.90	197,6	99,3	381,8					678,8	2,90%
31.00	32.50	116,1	10,9		47,5				174,5	0,75%
32.60	>>>		144,2	175,9	7,4	2,3			329,8	1,41%
<b>Total Total</b>		<b>8120,4</b>	<b>1294,4</b>	<b>12291,4</b>	<b>1417,3</b>	<b>280,1</b>			<b>23403,6</b>	
Promedio Average		20,88 μ	24,69 μ	22,65 μ	19,86 μ	22,58 μ	0,00 μ	0,00 μ	15,81 μ	

**Detalle por Micrones**

Micron Profile



## Exportaciones de Lana: detalle por Puertos (toneladas limpias)

Wool exports: ports breakdown (clean tons)

Julio 2016 / Junio 2017 (12 meses)

July 2016 / June 2017 (12 months)

Puertos Ports	Sucia Greasy	Lavada Scoured	Peinada Tops	Blousse Noils	Subproductos By-products	Hilados Yarns	Tejidos Fabrics	Totales Totals	Particip. Share
<b>Puertos No Patagónicos</b> Non Patagonian Ports									
Buenos Aires	2507,3	639,1	2603,2	236,9	1,7			5988,2	84,67%
Gualectuaychú	350,3	4,3		11,8	81,6			447,9	6,33%
La Quiaca		36,7	0,8	402,3				439,8	6,22%
Concordia	158,1							158,1	2,23%
Mendoza			35,1					35,1	0,50%
Ezeiza		0,3	2,9					3,2	0,05%
<b>Parciales</b> Partials	37,14%	52,56%	21,49%	45,93%	29,74%	0,0%	0,0%	7072,3	30,22%
<b>Puertos Patagónicos</b> Patagonian Ports									
Puerto Madryn	4140,9	614,1	9649,4	766,3	196,8			15367,4	94,10%
Puerto Deseado	953,2							953,2	5,84%
San Antonio Oeste	10,7							10,7	0,07%
<b>Parciales</b> Partials	62,86%	47,44%	78,51%	54,07%	70,26%	0,0%	0,0%	16331,3	69,78%
<b>Totales</b> Totals	8120,4	1294,4	12291,4	1417,3	280,1	0,0	0,0	23403,6	
<b>Participación</b> Share	34,70%	5,53%	52,52%	6,06%	1,20%				

## Exportaciones de Lana: posición mensual (toneladas limpias)

Wool exports: monthly figure (clean tons)

Julio 2016 / Junio 2017 (12 meses)

July 2016 / June 2017 (12 months)

Mes Month	Sucia Greasy	Lavada Scoured	Peinada Tops	Blousse Noils	Subproducto By-products	Hilados Yarns	Tejidos Fabrics	Totales Totals	Particip. Share	Ingresos (u\$s) Incomes (USD)
<b>Julio 2016</b> July 2016	597,3	130,2	635,9	99,4	14,5			1477,2	6,31%	12.183.061,7
<b>Agosto 2016</b> August 2016	677,3	103,6	871,0	74,4				1726,3	7,38%	13.955.565,4
<b>Septiembre 2016</b> September 2016	493,7	87,0	1315,6	90,1	15,2			2001,6	8,55%	16.758.891,1
<b>Octubre 2016</b> October 2016	859,1	120,4	1122,1	150,5	6,8			2258,8	9,65%	19.169.921,1
<b>Noviembre 2016</b> November 2016	993,6	135,9	776,8	95,6	1,2			2003,0	8,56%	18.458.955,6
<b>Diciembre 2016</b> December 2016	1255,9	85,0	1044,9	147,5	1,7			2535,1	10,83%	22.579.720,7
<b>Enero 2017</b> January 2017	772,4	125,6	814,6	51,6				1764,2	7,54%	16.033.084,1
<b>Febrero 2017</b> February 2017	644,6	109,0	944,9	47,7	81,3			1827,4	7,81%	17.010.861,8
<b>Marzo 2017</b> March 2017	537,4	89,4	1405,2	256,0	74,7			2362,6	10,09%	22.130.411,3
<b>Abril 2017</b> April 2017	458,3	134,2	1109,7	125,5	14,9			1842,5	7,87%	17.276.654,1
<b>Mayo 2017</b> May 2017	408,4	120,5	1177,8	163,9	29,4			1900,0	8,12%	18.658.151,9
<b>Junio 2017</b> June 2017	422,5	53,7	1073,1	115,3	40,5			1705,0	7,29%	16.034.407,1
<b>Promedios</b> Averages	676,7	107,9	1024,3	118,1	23,3	0,0	0,0	1950,3		17.520.807,2

## Exportaciones de Lana: base sucia (toneladas sucias)

Wool exports: greasy basis (greasy tons)

Julio 2016 / Junio 2017 (12 meses)

July 2016 / June 2017 (12 months)

Finura Fineness	Sucia Greasy	Lavada Scoured	Peinada Tops	Blousse Noils	Subproductos By-products	Hilados Yarns	Tejidos Fabrics	Totales Totals
<b>Fina</b> Fine	12284,1	1432,2	15847,8	2382,5	455,0			32401,7
<b>Mediana</b> Medium	1761,1	561,5	5226,9	122,0	37,1			7708,6
<b>Gruesa</b> Coarse		218,4	266,5	11,3	3,4			499,6
<b>Total</b> Total	14045,2	2212,2	21341,2	2515,8	495,6			40610,0

**Balance de lana** **Julio 2016/Junio 2017** **En toneladas sucias**  
 Wool balance July 2016/June 2017 Greasy tons

Finuras Fineness	Remanente anterior Previous carryover	Producción Production	Disponibilidad total Total Availability	Consumo local Domestic consumption	Remanente exportable Exportable carryover	Exportado Exported	Remanente Carryover
Fina Fine	19660	26000	45660	1000	44660	32402	12258
Mediana Medium	9201	15700	24901	900	24001	7709	16292
Gruesa Coarse	576	1000	1576	100	1476	500	976
<b>Totales Totals</b>	<b>29437</b>	<b>42700</b>	<b>72137</b>	<b>2000</b>	<b>70137</b>	<b>40610</b>	<b>29527</b>

**Disponibilidad de lanas para la zafra 2017/2018** **En toneladas sucias**  
 Wool availability for 2017/2018 season Greasy tons

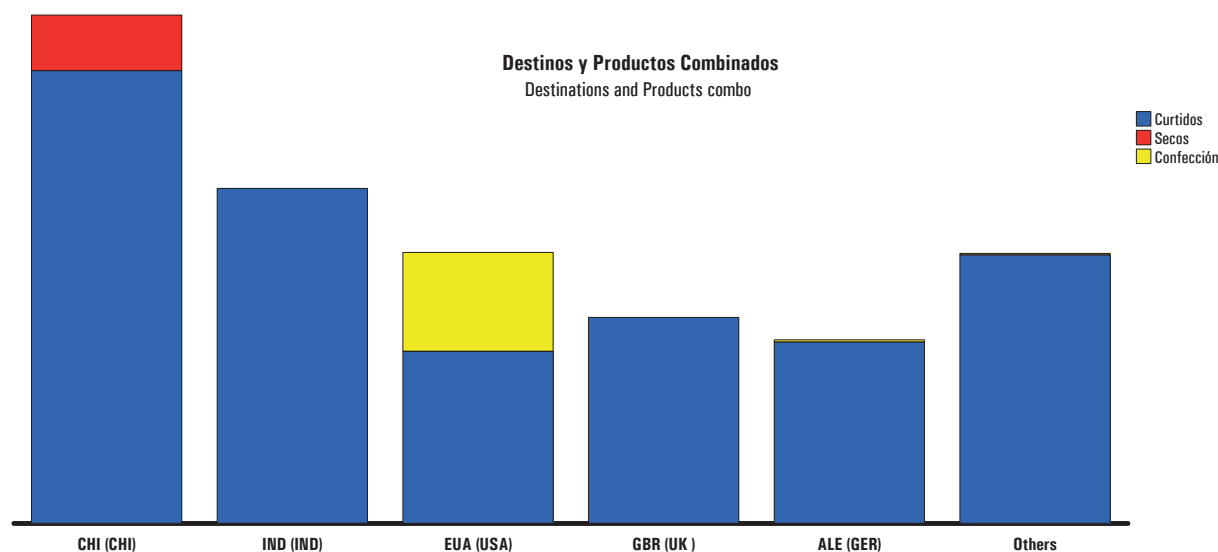
Finuras Fineness	Remanente anterior Previous carryover	Producción Production	Disponibilidad total Total Availability	Consumo local Domestic consumption	Remanente exportable Exportable carryover
Fina Fine	12258	26200	38458	1000	37458
Mediana Medium	16292	15500	31792	900	30892
Gruesa Coarse	976	700	1676	100	1576
<b>Totales Totals</b>	<b>29527</b>	<b>42400</b>	<b>71927</b>	<b>2000</b>	<b>69927</b>

**Exportaciones de Cueros Lanares: detalle por destino (toneladas secas)** **Julio 2016 / Junio 2017 (12 meses)**

Sheep Skins exports: destination breakdown (dry tons)

July 2016 / June 2017 (12 months)

Destino Destination	Secos Dry	Curtidos Tanned	Confección Manufactures	Totales Totals	Participación Share
China China	32,7	264,9		297,6	28,66%
India India		196,1		196,1	18,89%
Estados Unidos United States		100,8	58,0	158,7	15,28%
Reino Unido United Kingdom		120,6		120,6	11,61%
Alemania Germany		106,2	1,2	107,5	10,35%
Austria Austria		66,0		66,0	6,36%
Francia France		37,4		37,4	3,60%
Suiza Switzerland		23,1		23,1	2,23%
Italia Italy		18,5		18,5	1,78%
España Spain		8,8		8,8	0,84%
Dinamarca Denmark		2,3	0,9	3,1	0,30%
Brasil Brazil		1,1		1,1	0,10%
<b>Total Total</b>	<b>32,7</b>	<b>945,8</b>	<b>60,1</b>	<b>1038,6</b>	
<b>Participación Share</b>	<b>3,15%</b>	<b>91,07%</b>	<b>5,78%</b>		
<b>Ingresos (u\$s) Incomes (USD)</b>	<b>33.189,5</b>	<b>7.409.330,0</b>	<b>1.163.523,5</b>	<b>8.606.043,0</b>	



## Exportaciones de Cueros Lanares: detalle por puertos (toneladas secas)

Julio 2016 / Junio 2017 (12 meses)

Sheep Skins exports: ports breakdown (dry tons)

July 2016 / June 2017 (12 months)

Puertos Ports	Secos Dry	Curtidos Tanned	Confección Manufactures	Totales Totals	Particip. Share
<b>Puertos No Patagónicos</b> Non Patagonian Ports					
Buenos Aires	32,7	944,5	55,1	1032,3	99,40%
Ezeiza		1,3	5,0	6,2	0,60%
<b>Parciales</b> Partials	100,00%	100,00%	100,00%	1038,6	100,00%
<b>Totales</b> Totals	32,7	945,8	60,1	1038,6	
<b>Participación</b> Share	3,15%	91,07%	5,78%		

## Balance de cueros lanares (toneladas secas)

Julio 2016/Junio 2017 (12 meses)

Sheep skins balance (dry tons)

July 2016/June 2017 (12 months)

Finuras Fineness	Saldo previo Previous balance	Producción Production	Disponibilidad Availability	Consumo local Domestic use	Exportado Exported	Remanente Carryover
<b>Fina</b> Fine	851.0	1200.0	2051.0	1100.0	33.0	918.0
<b>Mediana</b> Medium	1524.0	3100.0	4624.0	1800.0	1006.0	1818.0
<b>Gruesa</b> Coarse	102.0	110.0	212.0	100.0	0.0	112.0
<b>Totales</b> Totals	2477.0	4410.0	6887.0	3000.0	1039.0	2848.0

## Disponibilidad de cueros lanares para la zafra 2017/2018

Toneladas secas

Sheep skins availability for 2017/2018 season

Dry skins

Finuras Fineness	Saldo previo Previous balance	Producción Production	Disponibilidad Availability	Consumo local Domestic use	Remanente Carryover
<b>Fina</b> Fine	918.0	1200.0	2118.0	1100.0	1018.0
<b>Mediana</b> Medium	1818.0	3100.0	4918.0	1800.0	3118.0
<b>Gruesa</b> Coarse	112.0	110.0	222.0	100.0	122.0
<b>Totales</b> Totals	2848.0	4410.0	7258.0	3000.0	4258.0