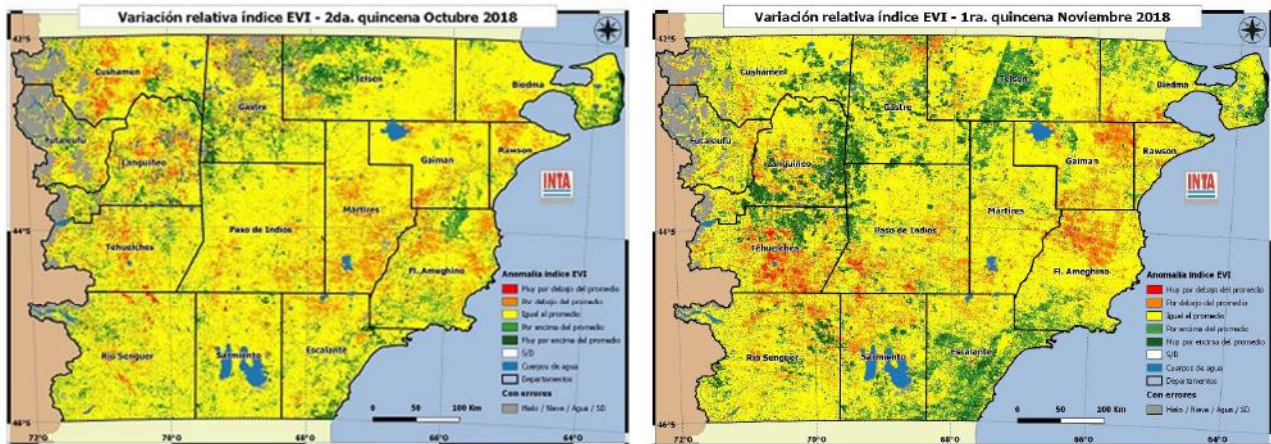


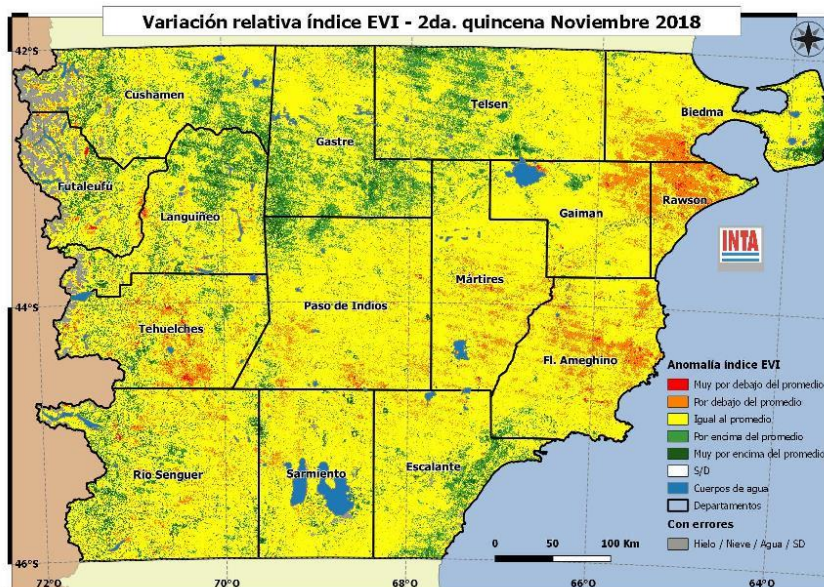
## MONITOREO SATELITAL DEL ESTADO DE LA VEGETACIÓN DE LA PROVINCIA DEL CHUBUT

### Diciembre de 2018

El informe se realiza a partir del monitoreo y análisis de la variación relativa del índice de vegetación EVI extraído de imágenes satelitales MODIS. El EVI es un estimador de la productividad del pastizal. Se presenta la variación de la 2ª quincena de octubre y las 1ª y 2ª quincenas de noviembre de 2018, respecto a la serie histórica 2000-2017. Las imágenes presentan cobertura de nubes, nieve y errores en la zona cordillerana y de sierras.



**Área con mejoría en la producción del pastizal.** Se mantiene la superficie de la provincia que presenta valores de producción mayores al promedio (tonos verdes). Las áreas de mayor producción se concentran en el centro norte, península y el SE de la provincia. La recuperación de los pastizales en esta época del año permitirá a las ovejas madres afrontar la cría de los corderos en este período de altos requerimientos y obtener buenas señaladas.



**Área con valores normales.** Gran parte del territorio provincial presenta valores cercanos al promedio histórico de producción (tonos amarillos) del pastizal. Es necesario controlar el estado de los animales y mantener cargas ajustadas a la oferta forrajera, especialmente en cuadros de madres para afrontar la cría y señalada de los corderos.

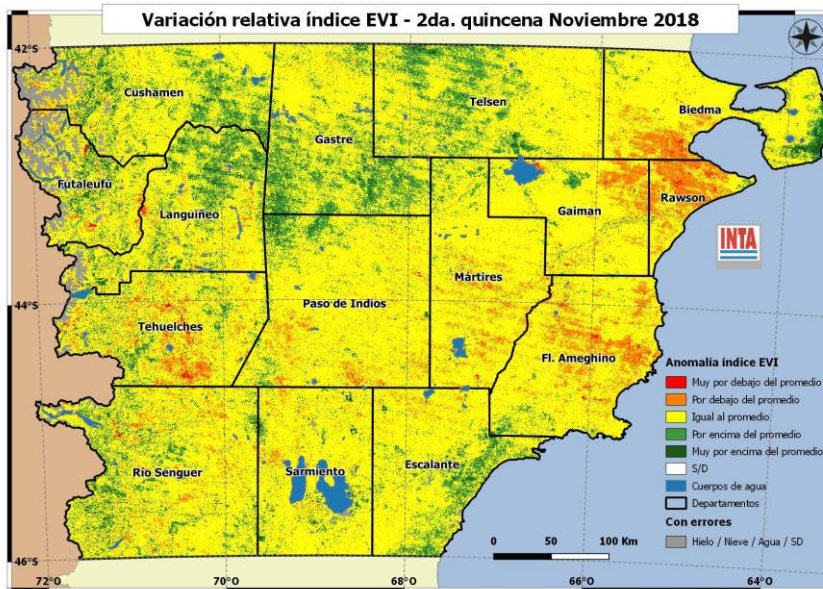
**Sectores con errores en las imágenes que impide evaluar la vegetación.**

**Área con baja producción del pastizal.** Se mantiene la superficie que presenta déficits de producción del pastizal (tonos rojos y naranjas) en la provincia, concentrándose principalmente en la zona costera y en el departamento Tehuelches. Deberá controlarse el estado de la hacienda y pensar estrategias de suplementación de madres, para evitar pérdidas de condición en esta época del año, donde las ovejas tienen máximos requerimientos por la cría de los corderos.

Diciembre 2018

## RECOMENDACIONES PARA LA GANADERÍA OVINA EXTENSIVA EN LA PROVINCIA DEL CHUBUT

SR. PRODUCTOR:



El monitoreo realizado con imágenes satelitales muestra **gran parte del territorio** provincial con valores de producción del pastizal cercanos al **promedio histórico**. Las áreas de **mayor producción** se concentran en el **centro norte, península y el SE de la provincia**. Se presenta **déficits de producción** principalmente en la **zona costera** y en el **departamento Tehuelches**. Próximos a ingresar a la estación más seca del año, es de esperar una disminución de calidad y cantidad de pasto. En cuanto al manejo de los animales, se debe tener en

cuenta que **disminuyen los requerimientos de las ovejas luego del pico de lactancia**, por lo que se espera que la hacienda mantenga o mejore levemente su estado corporal.

En esta época del año, con las diferencias propias que hay entre regiones, continúan las **señaladas** y los **destetes** de corderos. Para lograr un buen manejo de la majada y del pastizal en las circunstancias actuales, se deben tener en cuenta algunas recomendaciones:

1- En la señalada, **identifique las ovejas vacías** o que han perdido la cría, y en caso de ser posible destínelas a cuadro de capones y **alivie los cuadros de madres con cría al pie**. Evalúe la venta de refugos.

2- El **destete** es una etapa clave en el ciclo productivo ya que a partir de él será posible la **recuperación de la condición corporal** de las ovejas hasta el servicio; así como contar con corderas de reposición bien desarrolladas como borregas para primer servicio. Para ello:

a- Maneje correctamente el destete y **asigne a corderas/os de destete los mejores cuadros** del establecimiento. Generalmente se recomienda incorporar a los corderas/os de destete, un grupo de animales adultos que conocen el cuadro y las aguadas.

b- Realice la **vacunación de animales de reposición** contra enfermedades clostridiales. Recuerde que la **primera dosis** en este tipo de vacuna requerirá una **segunda dosis** (refuerzo) preferentemente dentro del mes de la primera aplicación.

c- No retenga ovejas con dentadura gastada (refugo) y utilice buenos cuadros o la suplementación para mejorar el estado de las ovejas luego del destete.

d- El **destete** es el mejor momento para **enseñar a corderos** a comer suplementos (pellets, balanceados, granos) que podrán ser utilizados más adelante en momentos críticos. Para ello puede ser útil la alimentación a corral de los corderos durante 3-4 días antes de destinarlos a sus cuadros correspondientes.

**El respeto y cuidado de nuestros animales permitirá que ellos expresen mejor su potencial productivo, el bienestar de ellos será también el nuestro.**

**Tomar decisiones en forma anticipada nos ayuda a enfrentar mejor situaciones difíciles que pueden presentarse en el futuro.**