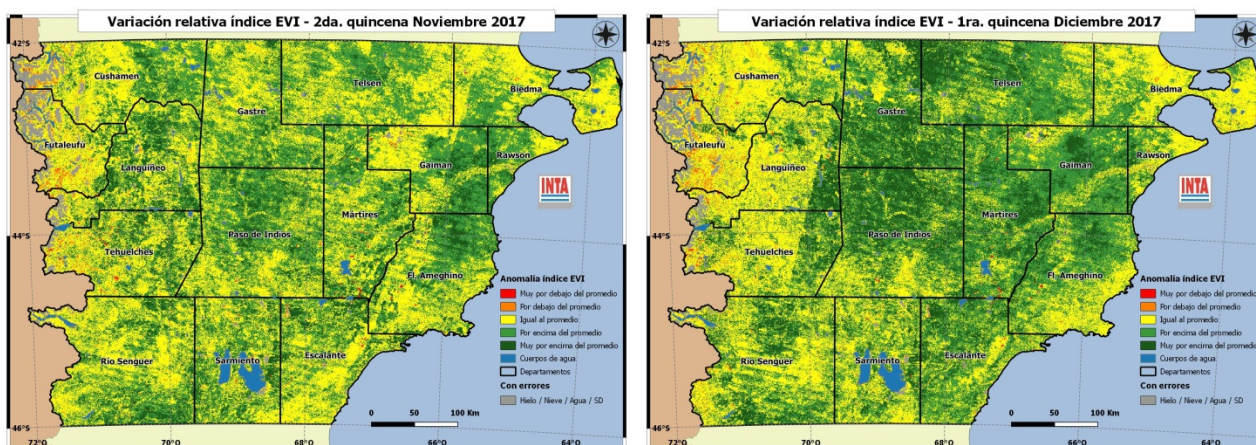
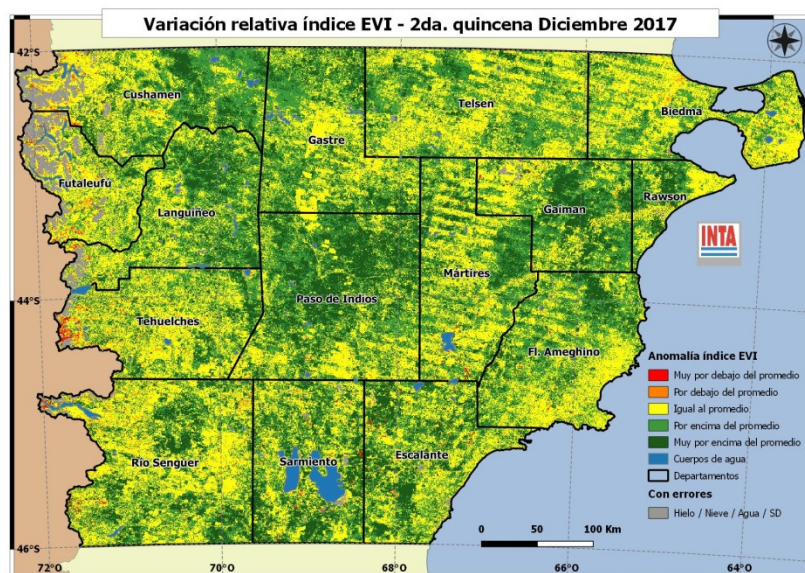


MONITOREO SATELITAL DEL ESTADO DE LA VEGETACIÓN DE LA PROVINCIA DEL CHUBUT *Enero de 2018*

El informe se realiza a partir del monitoreo y análisis de la variación relativa del índice de vegetación EVI extraído de imágenes satelitales MODIS. El EVI es un estimador de la productividad del pastizal. Se presenta la variación de la 2ª quincena de noviembre y las 1ª y 2ª quincenas de diciembre de 2017, respecto a la serie histórica 2000-2016. Las imágenes presentan cobertura de nubes, nieve y errores en la zona cordillerana.



Área con mejoría en la producción del pastizal. Gran parte de la provincia presenta valores de producción forrajera mayores a la media (tonos verdes), especialmente en los departamentos del centro y norte provincial. Es importante esta recuperación del forraje para proporcionar una pronta mejoría de las ovejas madres y buena crianza de los corderos en esta temporada, para lo cual es fundamental contar con cargas apropiadas.



Área con valores normales. En el noreste y oeste provincial, se mantuvo el área con valores cercanos al promedio histórico de producción del pastizal (tonos amarillos). Es necesario mantener las cargas ajustadas a la oferta forrajera prestando atención a los corderos destetados y a las madres que entrarán al próximo servicio.

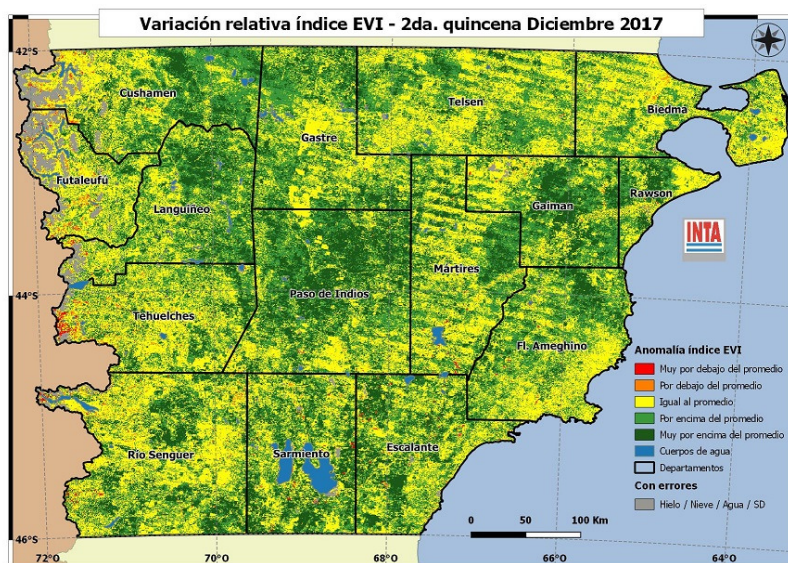
Sectores con errores en las imágenes, nubes o cobertura de suelo que impide evaluar la vegetación.

Área con baja producción del pastizal. Se registran pocas zonas en el oeste provincial que presentan déficits de producción del pastizal (tonos rojos y naranjas). También se registran algunos sectores dispersos al norte del departamento Biedma. Deberá controlarse el estado de la hacienda, para evitar complicaciones en esta temporada, ya que no deben esperarse mejoras en el estado del pastizal hasta el otoño.

Enero 2018

RECOMENDACIONES PARA LA GANADERÍA OVINA EXTENSIVA EN LA PROVINCIA DEL CHUBUT

SR. PRODUCTOR:



El monitoreo realizado con imágenes satelitales muestra una **condición favorable del pastizal** respecto al promedio histórico, producto de mayores precipitaciones ocurridas el año anterior. Esto también se ve reflejado en los porcentajes de señalada y destetes que fueron superiores a años anteriores, según surge de la información relevada de diversos productores. Al ingresar a la **estación más seca del año**, es de esperar una **disminución de calidad y cantidad** de pasto. En cuanto al manejo de los animales, se debe tener en cuenta que

destetando las crías favorecemos la **recuperación de la madre** para el próximo servicio. En esta época del año, con las diferencias propias que hay entre regiones, continúan los **destetes** y comienzan labores de **pre servicio**. Para lograr un buen manejo de la majada y del pastizal en las circunstancias actuales, tenga en cuenta algunas recomendaciones:

- 1- El **destete** es una etapa clave en el ciclo productivo ya que a partir de él será posible la **recuperación** de la **condición corporal** de las ovejas hasta el servicio; así como contar con **corderas de reposición bien desarrolladas** como borregas para primer servicio. Para ello:
 - a- Maneje correctamente el destete y **asigne a corderas/os de destete** los **mejores cuadros** del establecimiento. Se recomienda incorporar a los corderas/os de destete, un grupo de **animales adultos** que conozcan el cuadro y ayude a los animales destetados (reconocimiento cuadro pastoreo y aguadas). En cuadros con mucha presencia de **flechilla (*Stipa tenuis*)** evite usarlos con **categorías jóvenes**.
 - b- Realice la **vacunación de animales de reposición** contra enfermedades **clostridiales**. Recuerde que la primera dosis en este tipo de vacuna requerirá una segunda dosis (refuerzo) preferentemente dentro del mes de la primera aplicación.
 - c- **No retenga ovejas con dentadura gastada** (refugo) y utilice buenos cuadros o la **suplementación** para mejorar el estado de las ovejas al servicio.
 - d- El **destete** es el mejor momento para **enseñar a corderos** a comer suplementos (pellets, balanceados, granos) que podrán ser utilizados más adelante en momentos críticos.
 - e- Identifique los corderos **cola de parición** y evalúe un **manejo diferencial** (suplementar o pastorear en mallín o cuadro en buen estado) para **garantizar su supervivencia** en el transcurso del verano e incluso del próximo invierno
- 2- En el **pre servicio** y en caso de ser necesario **suplementar carneros**, recuerde empezar al menos **45 días antes del servicio**. También es importante la **revisación clínica** y el **sangrado de carneros** para el control de **brucelosis ovina** y su **traslado** (Res. Senasa 545/15 y modificatorias)

El respeto y cuidado de nuestros animales permitirá que ellos expresen mejor su potencial productivo, el bienestar de ellos será también el nuestro.