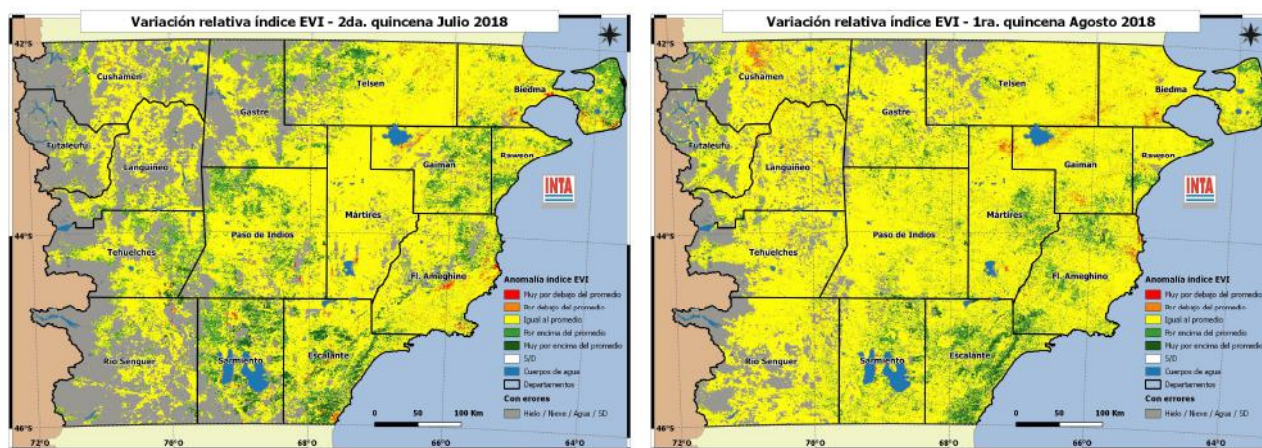
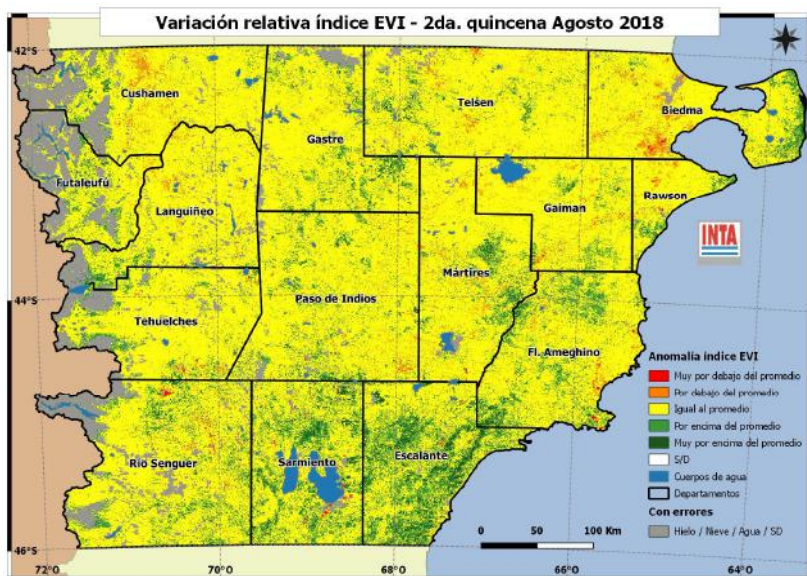


## MONITOREO SATELITAL DEL ESTADO DE LA VEGETACIÓN DE LA PROVINCIA DEL CHUBUT *Setiembre de 2018*

El informe se realiza a partir del monitoreo y análisis de la variación relativa del índice de vegetación EVI extraído de imágenes satelitales MODIS. El EVI es un estimador de la productividad del pastizal. Se presenta la variación de la 2ª quincena de julio y las 1ª y 2ª quincenas de agosto de 2018, respecto a la serie histórica 2000-2017. Las imágenes presentan cobertura de nubes, nieve y errores en la zona cordillerana y de sierras.



**Área con mejoría en la producción del pastizal.** Se mantiene la superficie de la provincia que presenta valores de producción mayores al promedio (tonos verdes), distribuyéndose en toda la provincia, principalmente la zona surlos extremos NE y SE de la provincia. La recuperación de los pastizales en esta época del año permitirá a las ovejas en gestación afrontar este período con buenas reservas corporales.



**Área con valores normales.** Gran parte del territorio provincial presenta valores cercanos al promedio histórico de producción (tonos amarillos) de los pastizales. Es necesario mantener cargas ajustadas a la oferta forrajera, especialmente en cuadros de madres para afrontar la gestación de los corderos y próximas pariciones.

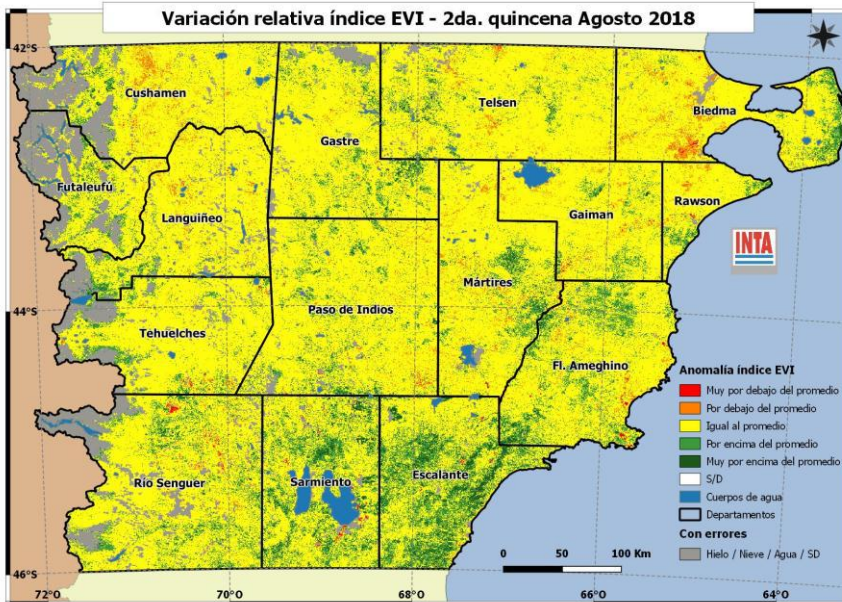
**Sectores con errores en las imágenes que impide evaluar la vegetación.**

**Área con baja producción del pastizal.** Escasas zonas en la provincia presentan déficits de producción del pastizal (tonos rojos y naranjas). Deberá controlarse el estado de la hacienda, para evitar pérdidas de condición en esta época del año, donde las ovejas tienen máximos requerimientos por la gestación y próximas pariciones.

Septiembre 2018

RECOMENDACIONES PARA LA GANADERÍA OVINA EXTENSIVA  
EN LA PROVINCIA DEL CHUBUT

SR. PRODUCTOR:



El monitoreo realizado con imágenes satelitales muestra un **incremento** en las áreas con **valores normales de producción del pastizal**, y una pequeña área con valores de **producción mayor al promedio en la zona costera sur de la provincia**. Nos acercamos a la primavera y con ello suben las temperaturas, que sumadas a la humedad acumulada activan el **rebrote primaveral**, además de un eventual aporte de especies anuales o efímeras (**verdín**). En esta época del año con algunas diferencias entre regiones continúan las **pariciones y esquilas preparto**. Para lograr un buen manejo de la majada y del pastizal en las circunstancias actuales, tenga en cuenta algunas recomendaciones:

- a- **Prepárese** para la **esquila** ajustando los detalles relacionados con fechas, infraestructura, personal y manejo interno del establecimiento, acorde al **Programa PROLANA**. Ello le permitirá cosechar y acondicionar mejor su lana y contar con un buen producto al momento de la venta.
- b- Durante la esquila preparto, **realice los arreos de las ovejas en forma tranquila** y evite que los animales permanezcan encerrados por más de 8 horas sin agua y comida. Recuerde que la incorporación de toda práctica relacionada al **Bienestar Animal** repercutirá en la valoración de su producción.
- c- La **vacunación contra enfermedades clostridiales** en ovejas 15 a 30 días previo al parto **evitará pérdidas por enterotoxemia, mancha, etc.**, ya que inmunizan a la madre y a su cría vía calostro (primera leche). En la esquila es un buen momento para vacunar si no lo pudo hacer antes.
- d- Boquee la hacienda e **identifique las ovejas vacías** (revisando ubres, a través de ecografía o de ultrasonido) y ovejas con diente gastado. **Alivie los cuadros de madres** enviando las vacías con los capones. Evalúe **refugar las ovejas vacías con diente gastado** lo antes posible.
- e- El **parto** es una etapa clave en el ciclo productivo. Las **ovejas preñadas en el último mes y medio previo al parto, duplican sus requerimientos nutricionales** respecto a una oveja vacía o un capón. De ser necesario suplementarlas en esa época, vaya **planificando con tiempo la provisión y distribución del alimento** a suministrar.
- f- Durante las pariciones **recorra** seguido los **cuadros de ovejas madres** ya que podrá detectar problemas en la majada y reducirá el efecto de los predadores. No olvide también realizar los **arreos de las ovejas preñadas en forma tranquila**.
- g- Recuerde que **en la esquila** conviene realizar **control de ectoparásitos** como **melófago** (falsa garrapata) y **piojos** mediante tratamientos inyectables, pour on o aspersiones con productos habilitados por el Senasa.
- h- Use la **escala de condición corporal** como herramienta para conocer el **estado nutricional de su majada**, es de bajo costo y brinda información valiosa para tomar decisiones de manejo, como la suplementación de animales en mal estado (flacos).

**El cuidado y bienestar de nuestros animales les permitirá que expresen mejor su potencial productivo, este será nuestro mayor estímulo.**