

# **RADAR GANADERO PARA LA PATAGONIA:**

Monitoreo Agroclimático para la Ganadería

**Agosto, 2025**

**Año 2. Número 8**

Elaborado 09/09/25

 IR A MONITOREO DE:



Vegetación



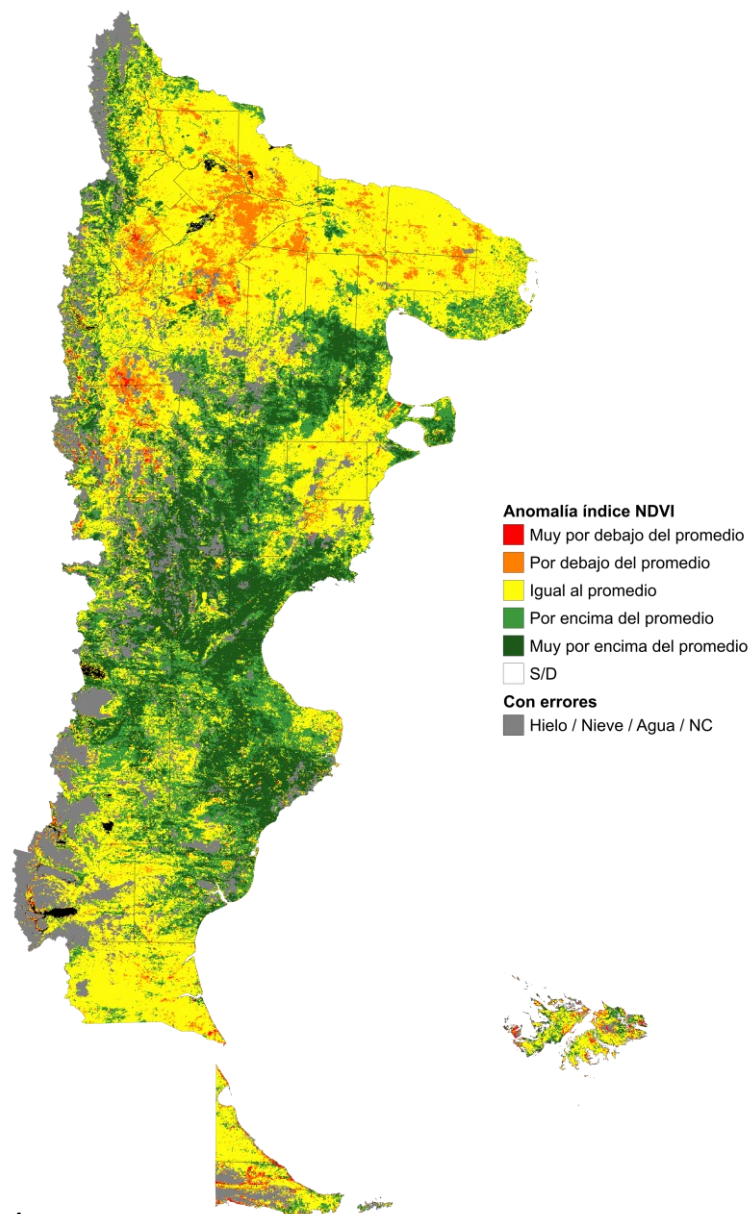
Meteorología



## ● MONITOREO DE VEGETACIÓN

### ● Anomalía del Índice de la Vegetación (NDVI)

La variación del índice de la vegetación “NDVI”, indica en qué medida la productividad del pastizal se desvía (superior, inferior o similar) respecto al promedio histórico de los últimos 24 años. *Información generada por el grupo de Pastizales Naturales de INTA Chubut en base a datos MODIS*



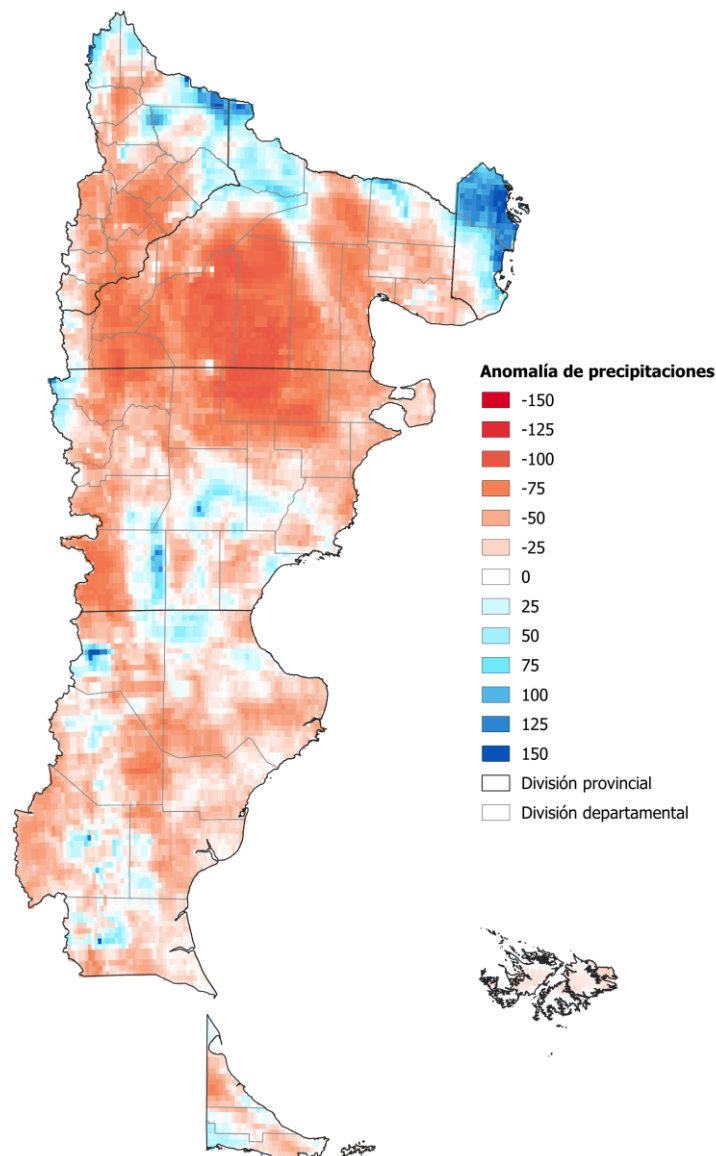
#### COMENTARIOS: Estado actual y tendencia.

- Se registran valores de producción por encima del promedio en los pastizales de las provincias de Chubut (excepto el extremo Noroeste y sector Noreste), Santa Cruz (excepto la zona sur) y del sudeste de Río Negro. Este incremento, vinculado a adelanto primaveral de temperaturas, no es significativo en cantidad de forraje, aunque sí en calidad, y podría mejorar la condición de los animales.
- Se observa una tendencia negativa del pastizal en el noroeste de Chubut y Río Negro, el sudoeste de Río Negro y en el Sur y Sudeste de Neuquén. Esta situación es poco probable que se revierta en lo que queda del invierno.
- Gran parte de la zona cordillerana y diversos sectores dispersos en la región no pudieron evaluarse por presencia de nubes, hielo o nieve en superficie gran parte del mes. Se recomienda controlar la condición de los animales en actividades propias de la salida de invierno inicio de verano (esquilas preparto).

## ● MONITOREO METEOROLÓGICO

### ● Anomalía de la Precipitación Mensual

La anomalía de la precipitación indica cuanto se desvía esta variable (en porcentaje del promedio), respecto a los valores históricos (período 2001-2023). *Información aportada por el grupo de gestión ambiental, en base a datos de CONAE.*



#### RECOMENDACIONES: Estado actual y tendencia.

- Durante agosto, la región presentó anomalías negativas de precipitaciones, predominando déficits en la mayor parte del territorio. Los valores más bajos se registraron en el centro de Río Negro y norte de Chubut. En contraste, se observaron anomalías positivas en sectores del norte patagónico y algunas áreas aisladas de Chubut y Santa Cruz. El Gobierno de Neuquén a través relevamientos de sus equipos técnicos e informes del INTA Bariloche, declara la emergencia por sequía ante la persistente falta de precipitaciones y la escasez de nieve en las cuencas cordilleranas.
- Para septiembre, en términos generales, se prevé un régimen de precipitaciones inferior a los valores normales en Patagonia, con los eventos más significativos concentrados en la franja cordillerana y en Tierra del Fuego. El pronóstico para septiembre anticipa temperaturas superiores al promedio en toda la región.

# **GANADERÍA SOSTENIBLE**



## **EN PATAGONIA**

PROYECTO MACRO REGIONAL DE  
GANADERÍA SOSTENIBLE EN ZONAS  
ÁRIDAS Y SEMIÁRIDAS EN PATAGONIA



Centro Regional Patagonia Norte  
Centro Regional Patagonia Sur



Instituto Nacional de  
Tecnología Agropecuaria  
Argentina