

RADAR GANADERO PARA LA PATAGONIA:

Monitoreo Agroclimático para la Ganadería

Informe Número 7 - Año 2 Julio, 2025

Elaborado 11/08/25

📡 IR A MONITOREO DE:



Vegetación



Meteorología



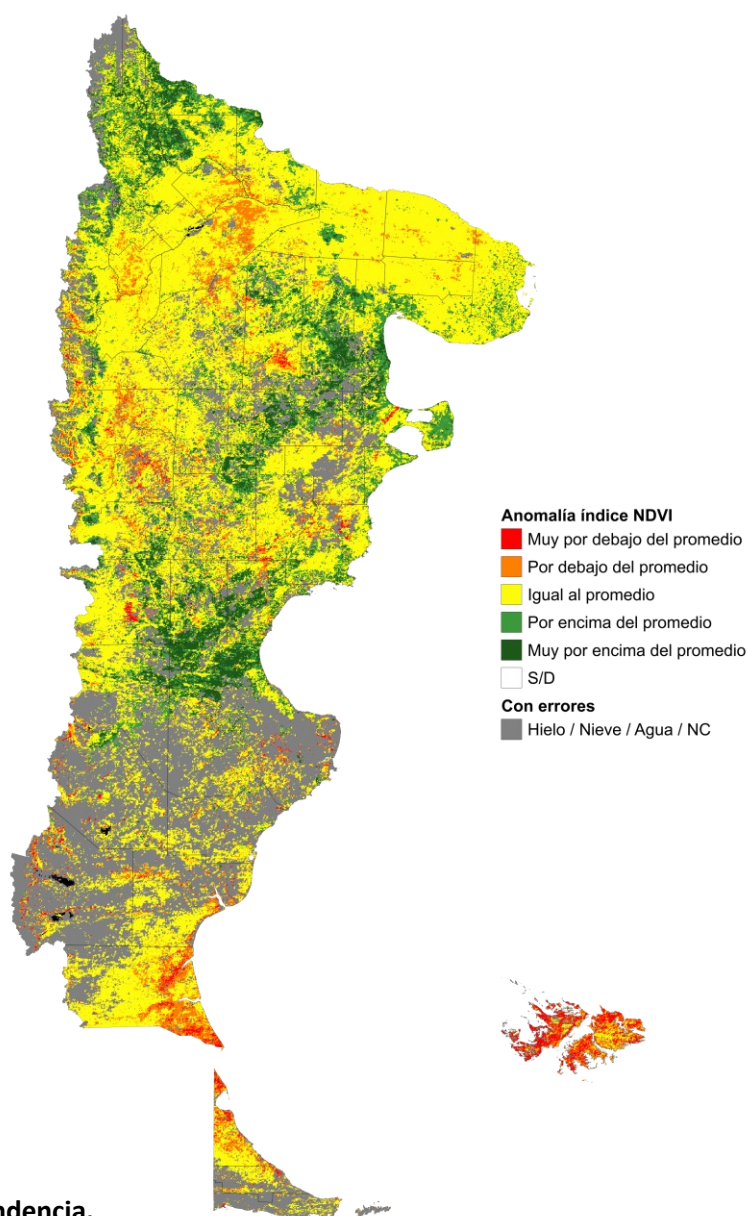
Ganado



● MONITOREO DE VEGETACIÓN

● Anomalía del Índice de la Vegetación (NDVI)

La variación del índice de la vegetación “NDVI”, indica en qué medida la productividad del pastizal se desvía (superior, inferior o similar) respecto al promedio histórico de los últimos 24 años. *Información generada por el grupo de Pastizales Naturales de INTA Chubut en base a datos MODIS*



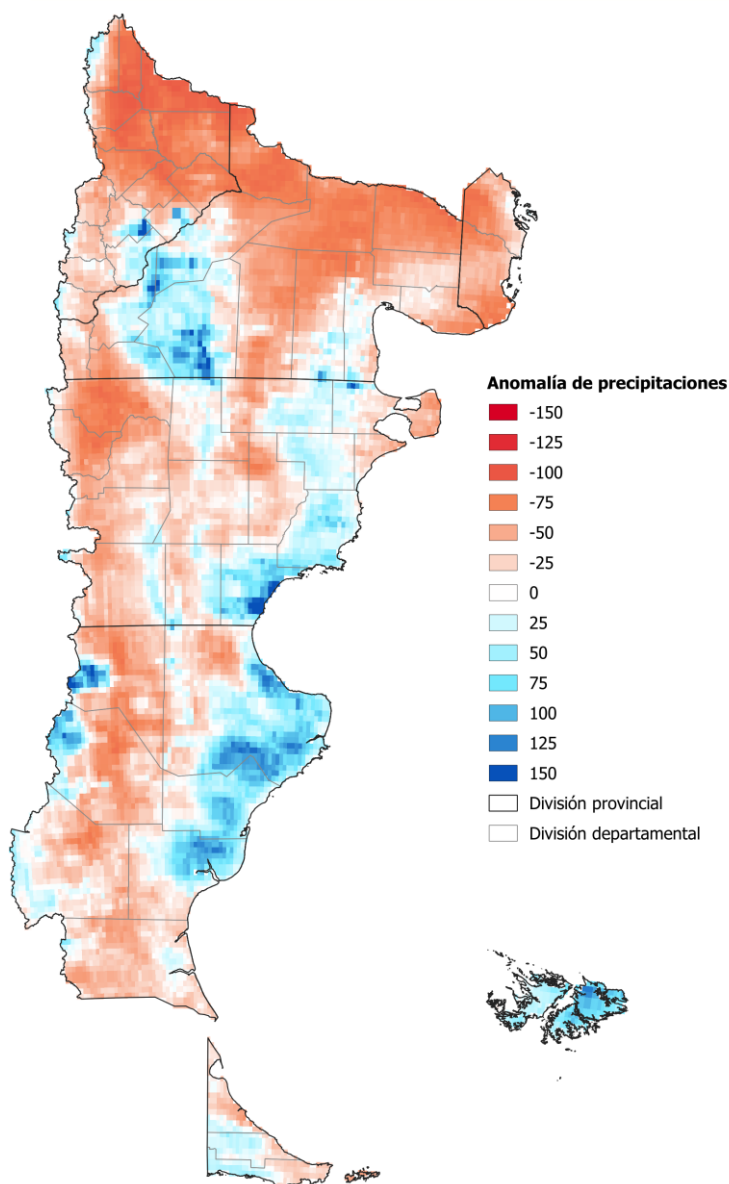
COMENTARIOS: Estado actual y tendencia.

- Continúan valores por encima del promedio en los pastizales de las zonas centro sur de Chubut y centro norte de Santa Cruz, noreste de Chubut y sudeste de Río Negro, y la zona norte de Neuquén. Esto supone una buena disponibilidad de forraje en la época crítica invernal.
- Presentan tendencia negativa el sudeste de Santa Cruz, norte de Tierra del Fuego y las Islas Malvinas, además de sectores aislados y dispersos en todo el territorio. Es poco probable que se recuperen antes de la primavera.
- Gran parte de Santa Cruz, el sur de Tierra del Fuego y diversos sectores dispersos en la región no pudieron evaluarse por presencia de nubes, hielo o nieve en superficie gran parte del mes. Se recomienda controlar ya que algunas áreas presentaban baja disponibilidad forrajera en el informe del mes anterior.

● MONITOREO METEOROLÓGICO

● Anomalía de la Precipitación Mensual

La anomalía de la precipitación, indica cuánto se desvía esta variable (en porcentaje del promedio), respecto a los valores históricos (período 2001-2023). *Información aportada por el grupo de gestión ambiental, en base a datos de CONAE.*



COMENTARIOS: Estado actual y tendencia

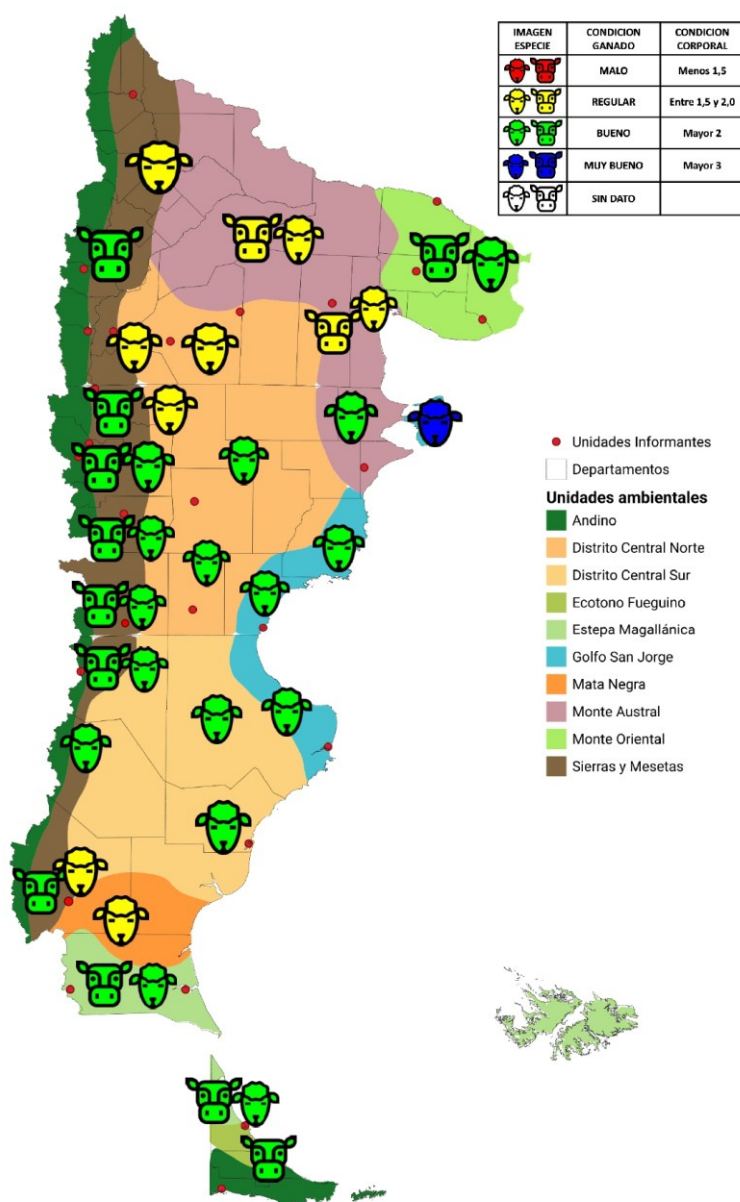
- Durante julio, se destaca la continuidad de las anomalías negativas en el norte de la Patagonia, mientras que las positivas se registraron en el sudoeste de Río Negro, el sudeste de Chubut y en el este y noroeste de Santa Cruz.
- Para agosto y el inicio de la primavera, se prevé un régimen de precipitaciones por debajo de lo normal en Neuquén y en el oeste de Río Negro y Chubut. En el resto de la región patagónica, se mantendrían valores cercanos a la media. Las temperaturas para agosto rondarían valores superiores al promedio en toda la Patagonia.

● MONITOREO DEL GANADO

● Condición Corporal del Ganado

Indica la variación del estado o condición de los ovinos y bovinos promedio, en una escala de cuatro grados, relevados en establecimientos modales para los distintos ambientes o distritos florísticos de la Patagonia.


Información relevada desde Unidades de INTA.



COMENTARIOS: Estado actual y tendencia

- Se mantiene la **buena condición corporal del ganado para gran parte de la región**, teniendo en cuenta la época invernal con menor oferta de forraje.
- En el **distrito central rionegrino, oeste de Chubut, Río Negro y Neuquén, monte oriental y en el ambiente de la mata negra en Santa Cruz**, se presenta registros variables, con hacienda en una condición mala, regular a buena dependiendo de los establecimientos. En estos casos y teniendo en cuenta la época del año (invierno) y la tendencia de bajas precipitaciones resulta importante un mayor seguimiento del ganado y posibles estrategias de manejo (suplementación preparto).

GANADERÍA SOSTENIBLE



EN PATAGONIA

PROYECTO MACRO REGIONAL DE
GANADERÍA SOSTENIBLE EN ZONAS
ÁRIDAS Y SEMIÁRIDAS EN PATAGONIA



Centro Regional Patagonia Norte
Centro Regional Patagonia Sur



Instituto Nacional de
Tecnología Agropecuaria
Argentina