

RADAR GANADERO PARA LA PATAGONIA:

Monitoreo Agroclimático para la Ganadería

Informe Número 5 - Año 2 Mayo, 2025

Elaborado 10/06/25

📡 IR A MONITOREO DE:



Vegetación



Meteorología



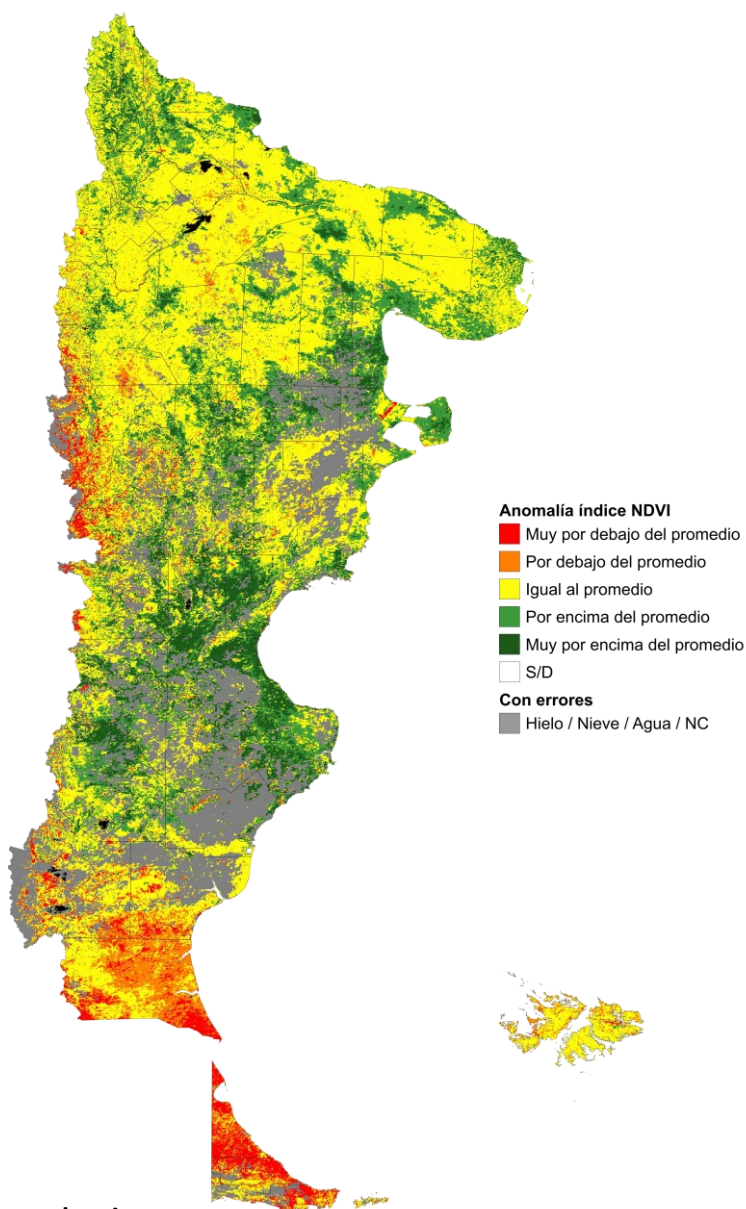
Ganado



● MONITOREO DE VEGETACIÓN

● Anomalía del Índice de la Vegetación (NDVI)

La variación del índice de la vegetación “NDVI”, indica en qué medida la productividad del pastizal se desvía (superior, inferior o similar) respecto al promedio histórico de los últimos 24 años. *Información generada por el grupo de Pastizales Naturales de INTA Chubut en base a datos MODIS*



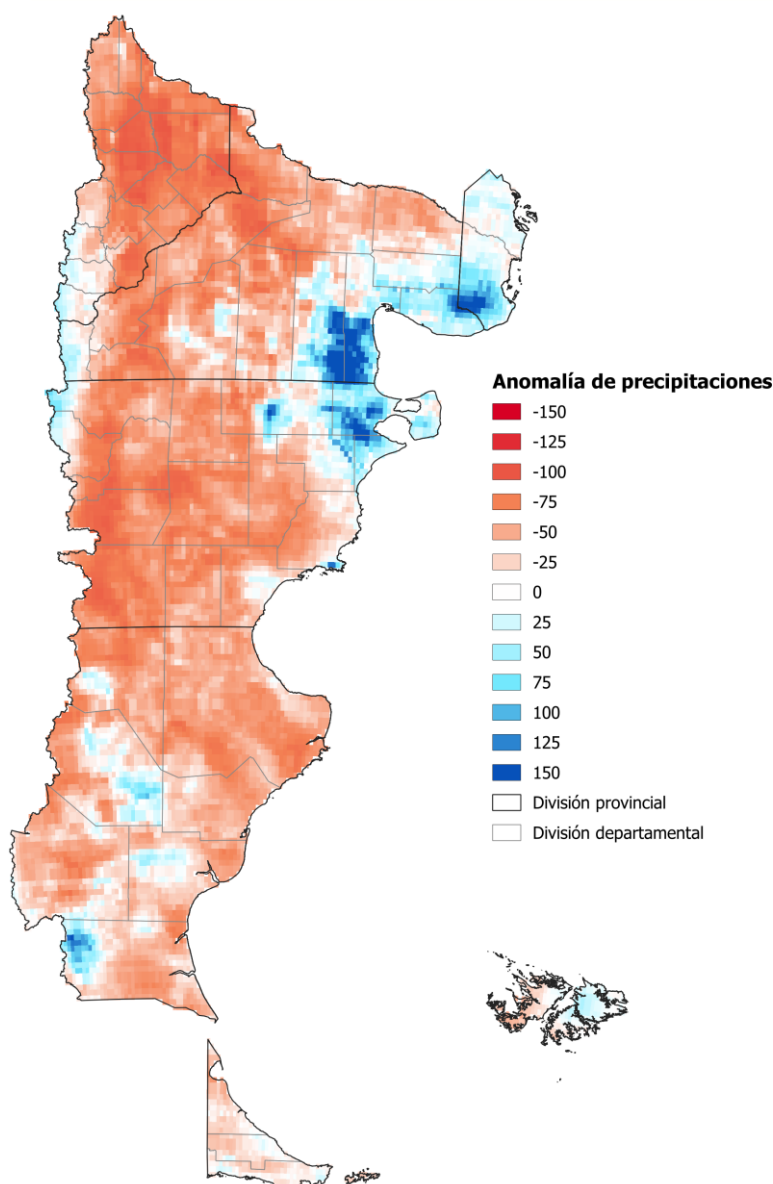
COMENTARIOS: Estado actual y tendencia.

- Se continúa observando una tendencia positiva del pastizal por encima del promedio en la zona centro sur de Chubut, centro norte de Santa Cruz y sus zonas costeras, a las que se agregan la zona costera de Río Negro y el norte de Neuquén. Esto supondría una buena disponibilidad forrajera previo al inicio del invierno.
- En la zona noroeste de Chubut, centro sur de Santa Cruz y Tierra del Fuego, la variación relativa del índice de vegetación se encuentra entre un 10 y 30% por debajo del promedio histórico, producto de bajas precipitaciones previas.
- En gran parte del territorio comienzan las nevadas que cubren la vegetación y se traducen en errores de cálculo de las anomalías. Ello impide mostrar la tendencia del pastizal en esas áreas

● MONITOREO METEOROLÓGICO

● Anomalía de la Precipitación Mensual

La anomalía de la precipitación, indica cuánto se desvía esta variable (en porcentaje del promedio), respecto a los valores históricos (período 2001-2023). *Información aportada por el grupo de gestión ambiental, en base a datos de CONAE.*



COMENTARIOS: Estado actual y tendencia

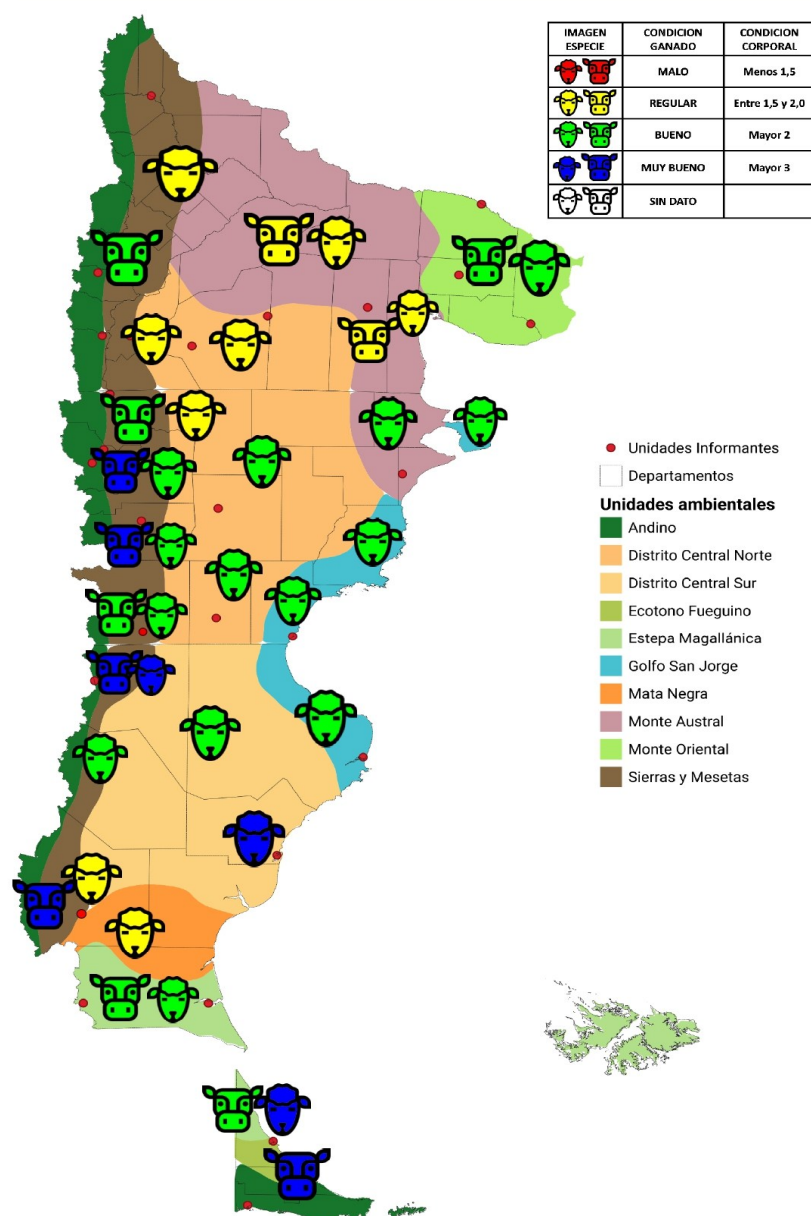
- En términos generales, se observan anomalías negativas de precipitación en gran parte del territorio patagónico. Solo algunas áreas quedaron al margen de esta tendencia: el noreste de la región, una pequeña porción de la cordillera y el centro y sudoeste de Santa Cruz.
- Para junio, se anticipa un régimen de precipitaciones por debajo de los valores normales. Las lluvias y nevadas se concentrarían principalmente en la zona cordillerana, así como en el centro y sur de Santa Cruz y en Tierra del Fuego. En cuanto a las temperaturas, el pronóstico para junio indica valores superiores al promedio en toda la Patagonia.

● MONITOREO DEL GANADO

● Condición Corporal del Ganado

Indica la variación del estado o condición de los ovinos y bovinos promedio, en una escala de cuatro grados, relevados en establecimientos modales para los distintos ambientes o distritos florísticos de la Patagonia.

Información relevada desde Unidades de INTA.



COMENTARIOS: Estado actual y tendencia

- Se mantiene la tendencia general con una **buena condición corporal del ganado para gran parte de los ambientes de Patagonia.**
- En el **distrito central rionegrino, noroeste de Chubut, sierras y mesetas de Río Negro/Neuquén, parte del monte rionegrino y en el ambiente de la mata negra en Santa Cruz**, se presenta registros variables entre establecimientos, con datos de pérdida en la condición del ganado. Dado el inicio del invierno es necesario prever en estos casos, estrategias de suplementación y la previsión y acopio de forraje frente a posibles eventos climáticos

GANADERÍA SOSTENIBLE



EN PATAGONIA

PROYECTO MACRO REGIONAL DE
GANADERÍA SOSTENIBLE EN ZONAS
ÁRIDAS Y SEMIÁRIDAS EN PATAGONIA



Centro Regional Patagonia Norte

Centro Regional Patagonia Sur



Instituto Nacional de
Tecnología Agropecuaria
Argentina