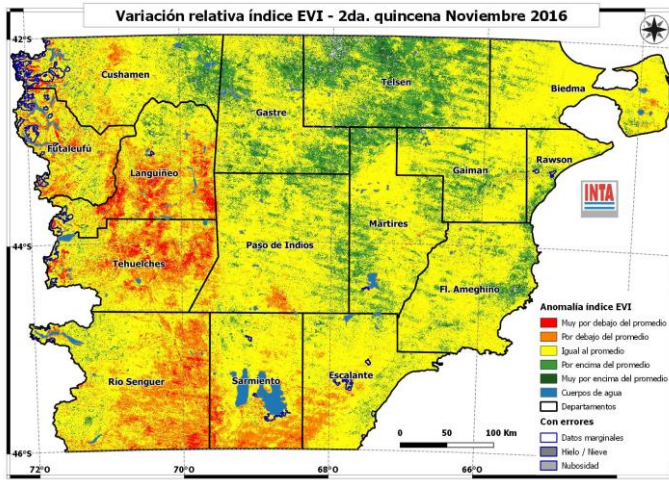


Diciembre 2016

## RECOMENDACIONES PARA LA GANADERÍA OVINA EXTENSIVA EN LA PROVINCIA DEL CHUBUT

SR. PRODUCTOR:



El monitoreo realizado con imágenes satelitales muestra que si bien en la mayor parte de la provincia se mantiene el **crecimiento de la vegetación en valores normales** e incluso superiores con respecto a los datos históricos, en la zona sudoeste y centro sur **hay una importante superficie en que se presenta con déficit en el crecimiento del pastizal**. Esta última situación ha sido motivada por la escasez de las precipitaciones caídas que afecta incluso el abastecimiento de agua de las cuencas hídricas. Entrando en la etapa final de la primavera en que se ha producido el pico de crecimiento de los pastos se está iniciando la

estación **más seca del año**, en el cual **disminuye notablemente el crecimiento y la calidad del pastizal**, recurso sobre el que **los animales deberán mantenerse**.

Durante las próximas semanas, con las diferencias propias entre regiones, **se están llevando a cabo las señaladas, y los destetes**. Para lograr un buen manejo de la majada y del pastizal en las circunstancias actuales, se deben tener en cuenta algunas recomendaciones:

1- Previo al destete **intensifique las recorridas de los cuadros de ovejas madres** y el control de predadores, en lo posible diariamente. Reducir los espacios, encerrar y suplementar la hacienda son todas prácticas de alto impacto en la cantidad de corderos logrados (señalada). **Realice repuntes para evitar abandono de corderos y aguachamiento**.

2- También **identifique las ovejas secas** o que han perdido la cría, destínelas a otro cuadro y alivie los cuadros de madres con cría al pie. Se debe posibilitar que estas últimas lleguen en buenas condiciones al próximo servicio, y por ello las decisiones que se tomen en relación al manejo del destete son de fundamental importancia. **Planifique con tiempo la posible suplementación de preservicio de las ovejas y los carneros**.

3-Las **corderas de destete** son una categoría fundamental para la reposición. Asígneles un cuadro con buena disponibilidad de forraje y agua o evalúe la posibilidad de suplementarlas. Identifique también los **corderos cola de parición** y evalúe un manejo diferencial para garantizar su supervivencia en el transcurso del verano e incluso del próximo invierno.

4 – El destete es el momento adecuado para **enseñar a los corderos y corderas a comer** el alimento (fardos, pellets, concentrados, etc.) que usted pueda utilizar más adelante en momentos críticos. Los ovinos conservan en la memoria la **experiencia previa de alimentación**.

**Tomar decisiones adecuadas en forma anticipada nos ayuda a enfrentar mejor situaciones difíciles en el futuro**