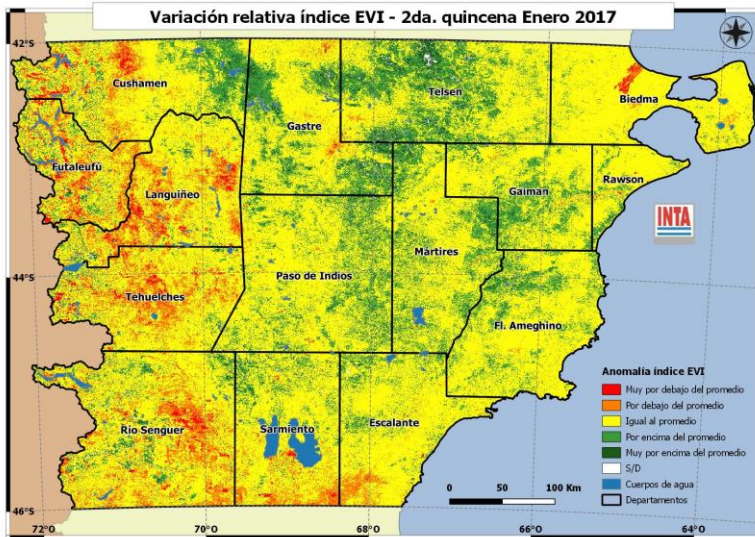


FEBRERO 2017

RECOMENDACIONES PARA LA GANADERÍA OVINA EXTENSIVA  
EN LA PROVINCIA DEL CHUBUT

SR. PRODUCTOR:



El monitoreo realizado con imágenes satelitales muestra que se mantiene el **crecimiento de la vegetación en valores normales** o superiores al promedio en gran parte de la provincia, aunque en las zonas oeste y sur persiste **una importante superficie con déficit en el crecimiento del pastizal**. Debido a que en esta época es más baja la probabilidad de ocurrencia de lluvias, **no deben esperarse mejoras en el estado del pastizal hasta el otoño**. Por lo tanto, deberá prestarse **especial atención al forraje disponible, principalmente para las ovejas madres y borregas**.

En las zonas en las que aún se mantiene el déficit en el crecimiento del pastizal, es necesario tomar medidas que permitan **que las ovejas lleguen al próximo servicio en condiciones adecuadas**. Por ello, las decisiones que se tomen en este período **son de fundamental importancia**.

- 1- **Determine la condición corporal** de las ovejas y separe aquellas que por tener valores inferiores a 1,5 ó 2 (flacas) deberán ser **manejadas diferencialmente** si se pretende que lleguen en buen estado al próximo servicio (2,5-3).
- 2- También **identifique y refugie los animales viejos o de baja producción**. No es buen negocio retener animales con deficiente dentición, especialmente en zonas en que el año “viene seco”.
- 3- Si decide realizar una **suplementación de los carneros**, deberá comenzar al menos **45 días antes del servicio**, ya que más tarde no tendrá efecto en su capacidad reproductiva.
- 4- Recuerde que **retrasar el destete no mejora al cordero** y perjudica a la oveja, y esto es aún más grave en años con poco pasto en el campo. Tenga en cuenta que un cordero de tres meses no necesita amamantarse para continuar el crecimiento.
- 5- El **destete** es un momento adecuado para **enseñar** a los corderos y corderas **a comer el alimento** (fardos, pellets, granos y balanceados) que usted pueda utilizar más adelante en momentos críticos, y en categorías como corderos cola de parición y corderas de destete. Asimismo, en las zonas en las que aún se mantiene el déficit en el crecimiento del pastizal, considere como opción el **destete anticipado**.

**Recuerde la importancia de registrar detalladamente en cada corralo la cantidad de hacienda por cuadro, por categoría y por edades.**