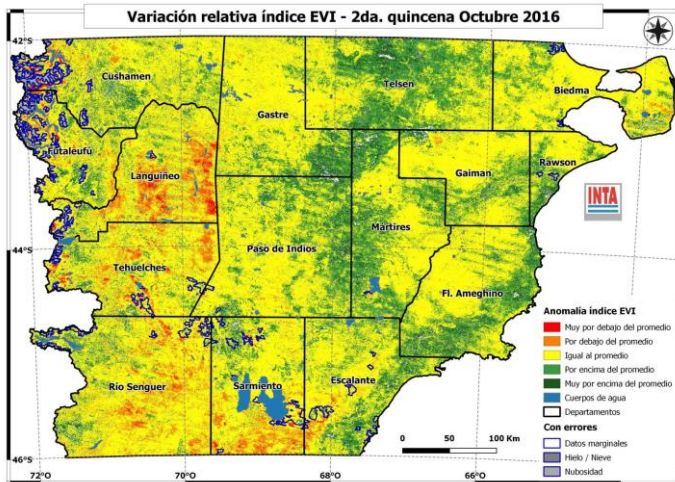


Noviembre 2016

RECOMENDACIONES PARA LA GANADERÍA OVINA EXTENSIVA EN LA PROVINCIA DEL CHUBUT

SR. PRODUCTOR:



El monitoreo realizado con imágenes satelitales muestra que debido a las precipitaciones caídas en los últimos meses se han producido importantes incrementos en la producción y la calidad del forraje de los pastizales en la zona central y costera de la provincia, mientras que en el centro sur y sudoeste se mantienen condiciones de baja disponibilidad forrajera. Considerando que es una época de altos requerimientos de las ovejas (final de gestación y lactancia) los manejos que se realicen debe estar orientados a mejorar los resultados en las señaladas y destetes (número y estado de los corderos logrados).

En esta época del año, con las diferencias propias que hay entre regiones, se están llevando a cabo la esquila postparto, señaladas y los primeros destetes de los corderos. Para lograr un buen manejo de la majada y del pastizal en las circunstancias actuales, se deben tener en cuenta algunas recomendaciones:

- 1- **Intensifique las recorridas de los cuadros de ovejas madres y el control de predadores.** Si es posible asigne a las madres cuadros más empastados y más fáciles de recorrer.
- 2- Durante la esquila **efectúe los arreos de las ovejas y los corderos en forma tranquila.** Evite que los animales permanezcan encerrados por más de 8 horas sin agua ni comida. Posteriormente, al volver los animales al cuadro, **realice repuntes para evitar el aguachamiento.**
- 3- **Revise las ubres e identifique con tiza las ovejas secas o que han perdido la cría,** destinándolas a un cuadro de capones y **alivie los cuadros donde pastorean las madres con cría al pie.**
- 4- **La esquila es una buena oportunidad para realizar control de melófagos** (falsa garrapata) ya sea mediante tratamientos inyectables, pour-on o aspersiones. Recuerde tratar todos los animales.
- 5- Durante la señalada **aproveche a boquear separando los animales viejos (refugo)** ya que conservarlos es un mal negocio pues consumen el alimento destinado a los más productivos. **Evalue la alternativa de engordarlos** considerando su estado corporal, período y costo de engorde y precio estimado de venta.
- 6- Durante el destete determine la condición corporal y separe las ovejas con valores inferiores a 2 (flacas) manejándolas diferencialmente (suplementando o pastoreando un cuadro aliviado) para que se recuperen para el próximo servicio.

Tomar decisiones en forma anticipada nos ayuda a enfrentar mejor situaciones difíciles que pueden presentarse en el futuro.