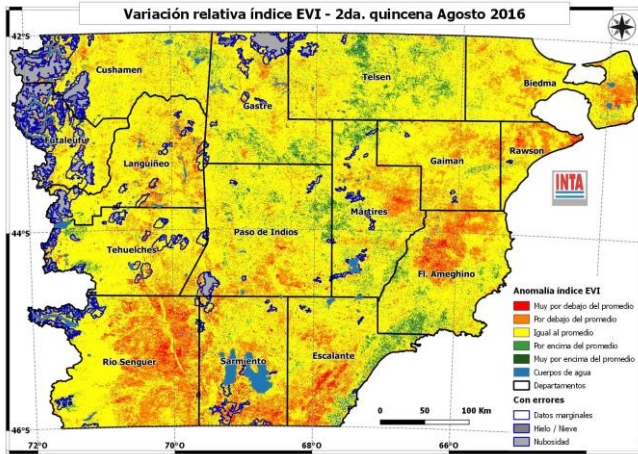


SETIEMBRE 2016

RECOMENDACIONES PARA LA GANADERÍA OVINA EXTENSIVA
EN LA PROVINCIA DEL CHUBUT

SR. PRODUCTOR:



El monitoreo realizado con imágenes satelitales muestra que **amplios sectores de la provincia, en especial en la zona sur, mantienen condiciones de baja disponibilidad forrajera generadas por un período prolongado de lluvias insuficientes.** Aunque en las últimas semanas se **han producido importantes** precipitaciones en distintas zonas, esta situación aún no se refleja en un incremento importante de la **de la producción y la calidad del forraje de los pastizales** debido a que las temperaturas aún son insuficientes para el rebrote de las especies herbáceas. En cuanto al ganado hay que **tener en cuenta que en esta época los**

ovinos presentan mayores requerimientos nutricionales para mantener el calor corporal, y en el caso de las ovejas preñadas por el avance de la gestación.

Si bien hay diferencias entre zonas de la provincia y entre los distintos campos, los **próximos eventos del calendario anual de los establecimientos ganaderos son las pariciones y/o las esquilas.** Se presentan algunas **recomendaciones generales** a tener en cuenta para un **buen manejo de la majada y del pastizal natural**

1- Durante la esquila preparto, **realice los arreos de las ovejas preñadas en forma tranquila** y evite que los animales permanezcan encerrados por más de 8 horas sin agua ni comida. Si hace esquila postparto realice repuntes luego de la misma para evitar el aguachamiento.

2- Previo a la parición (en la esquila preparto o pelada de ojos), **determine la condición corporal de las ovejas preñadas** para decidir un manejo diferencial de los animales flacos, como ser la suplementación estratégica o el empleo de cuadros aliviados.

4 - La **vacunación** contra **enfermedades clostridiales** en ovejas unos **15 a 30 días previo al parto** permitirá **evitar pérdidas** por enterotoxemia, mancha, etc., **transmitiendo inmunidad** a su crías vía calostro (primera leche).

5- Recuerde que en el último mes y medio previo al parto **las ovejas preñadas necesitan casi el doble de forraje** que una oveja seca o un capón. Éstas **podrían requerir una suplementación** para estar en condiciones adecuadas de afrontar el parto y la lactancia posterior. **Identifique las ovejas secas**, ya sea revisando ubres, a través de ecografía o de ultrasonido y envíelas con los capones, **aliviando los cuadros de madres.**

6- En las pariciones **intensifique las recorridas de los cuadros de ovejas madres** y el control de predadores. Reducir los espacios, intensificar el manejo (recorridas diarias, encierres, suplementación) son todas prácticas de alto impacto en la cantidad de corderos logrados (señalada).

Recuerde que la parición es un momento fundamental dentro del ciclo productivo. Todos el esfuerzo se verá reflejado en una mayor cantidad de corderos señalados.