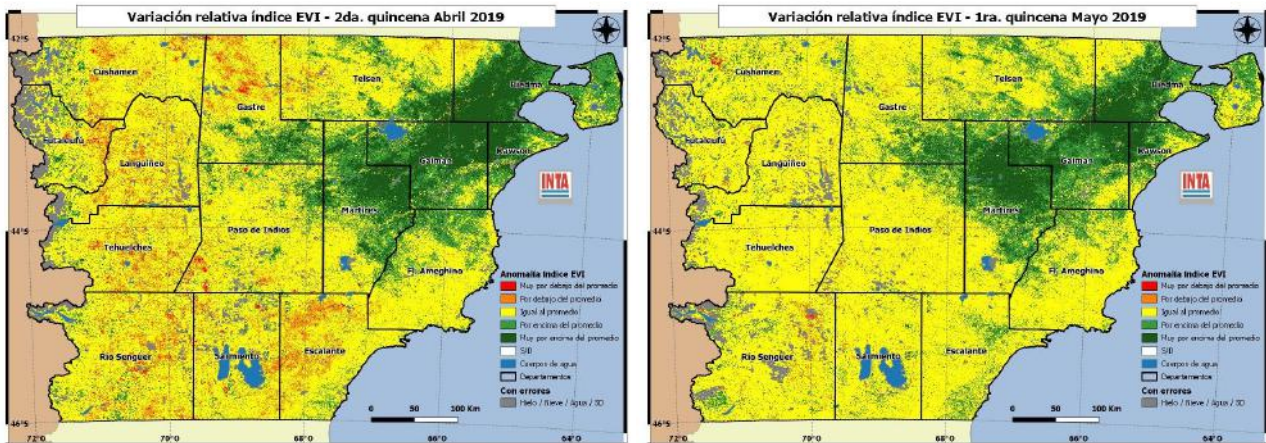


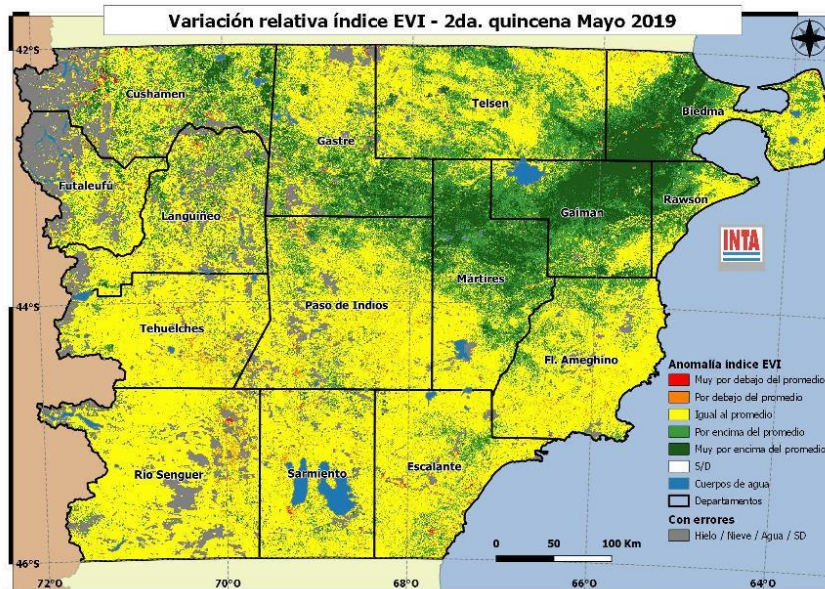
MONITOREO SATELITAL DEL ESTADO DE LA VEGETACIÓN DE LA PROVINCIA DEL CHUBUT

Junio de 2019

El informe se realiza a partir del monitoreo y análisis de la variación relativa del índice de vegetación EVI extraído de imágenes satelitales MODIS. El EVI es un estimador de la productividad del pastizal. Se presenta la variación de la 2ª quincena de abril y las 1ª y 2ª quincenas de mayo de 2019, respecto a la serie histórica 2000-2018. Las imágenes pueden presentar cobertura de nubes, nieve y errores en algunos sectores.



Área con mejoría en la producción del pastizal. Aumenta la superficie con valores de producción mayores al promedio (tonos verdes). Estas se concentran principalmente en el centro y el NE de la provincia. Aunque la producción no es tan alta en esta época del año, permitirá mantener estado corporal de las ovejas madre para afrontar la gestación durante el invierno.

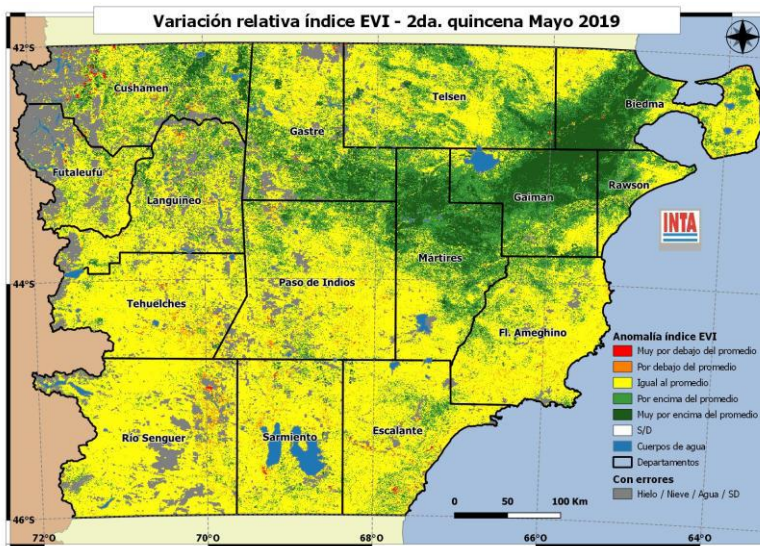


Área con valores normales. Gran parte de la provincia presenta valores cercanos al promedio de producción (tonos amarillos) del pastizal. Es necesario controlar el estado de los animales y mantener cargas ajustadas a la oferta forrajera, especialmente en cuadros de madres en gestación y los cuadros de recría de corderos, en especial de borregas.

Sectores con errores en las imágenes que impide evaluar la vegetación.

Área con baja producción del pastizal. Disminuyó la superficie que presenta déficits de producción del pastizal (tonos rojos y naranjas), que se presenta como puntos dispersos en el mapa. Deberá controlarse el estado de la hacienda y pensar alternativas de suplementación estratégica, principalmente de madres, para evitar pérdidas de condición y permitir una buena gestación durante el invierno.

Junio 2019
RECOMENDACIONES PARA LA GANADERÍA OVINA EXTENSIVA
EN LA PROVINCIA DEL CHUBUT
SR. PRODUCTOR:



El monitoreo realizado con imágenes satelitales muestra **la mayor parte del territorio** provincial con valores de **producción del pastizal** cercanos al **promedio** histórico. Las áreas de **mayor producción** se concentran en el noreste de la provincia y cuenca del Río Chubut. En esta época de mayor **probabilidad de heladas y nevadas**, y con un marcado **descenso de las temperaturas**, no se espera un incremento de la producción ni de la calidad del forraje hasta la próxima primavera. Con algunas diferencias

entre regiones, prácticamente **han concluido los servicios** en gran parte de la provincia. Para lograr un buen manejo de la majada y del pastizal en las circunstancias actuales, tenga en cuenta algunas recomendaciones:

1. Recuerde **la importancia** de llevar **registros** de las lluvias, de **mortandad de animales** por categoría y **causa** probable de la muerte. Detalle en cada corrales las **existencias de hacienda** en cada cuadro por categoría y edades.
2. Planifique con tiempo las distintas alternativas que pueden presentarse para la próxima salida del invierno tales como la **compra de insumos o alimentos**, **forrajeo** de animales, **traslado** o **venta** de hacienda. **Prever con tiempo** el aprovisionamiento de forraje y concentrados le permitirá comparar y conseguir **mejores precios**.
3. En la sacada de carneros determine la **condición corporal** a las ovejas para conocer su **estado nutricional**.
4. Evalúe la **suplementación** de las categorías más sensibles (ovejas preñadas o borregas de reposición). Recuerde realizar el **acostumbramiento gradual**, principalmente si alimenta con **concentrados energéticos**. Comience con 50gr/animal/día y duplique la cantidad cada 3 días hasta alcanzar la cantidad deseada.
5. Considere realizar **detección de preñez** (por ecografía, mediante detectores de preñez, o revisión de ubres) y la determinación de la **condición corporal** de las **madres**. Esta información le posibilitará organizar un **manejo diferencial** agrupándolas por su estado nutricional y separando ovejas vacías y preñadas.
6. El **engorde** y **esquila temprana** de ovejas vacías o de calidad inferior, en proximidad a su refugio puede ser una práctica rentable para algunos establecimientos.
7. Prepárese para la **próxima esquila** ajustando los detalles relacionados con fechas, infraestructura, personal y manejo interno del establecimiento buscando aplicar el **PROLANA**, lo que le permitirá cosechar y acondicionar mejor su lana y por consiguiente defender mejor su precio.

Trabajando con Bienestar Animal lograremos mayor eficiencia productiva y mejor calidad de los productos.