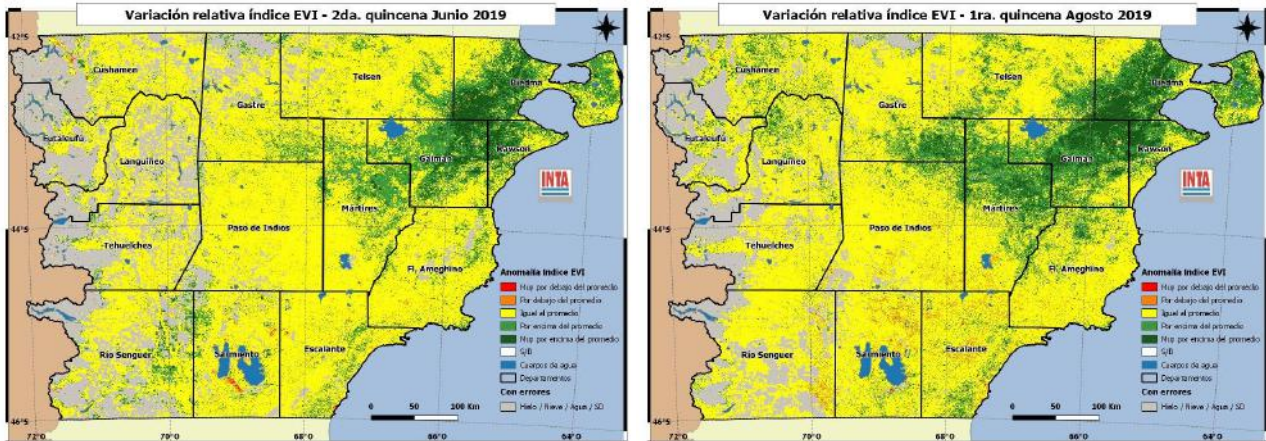
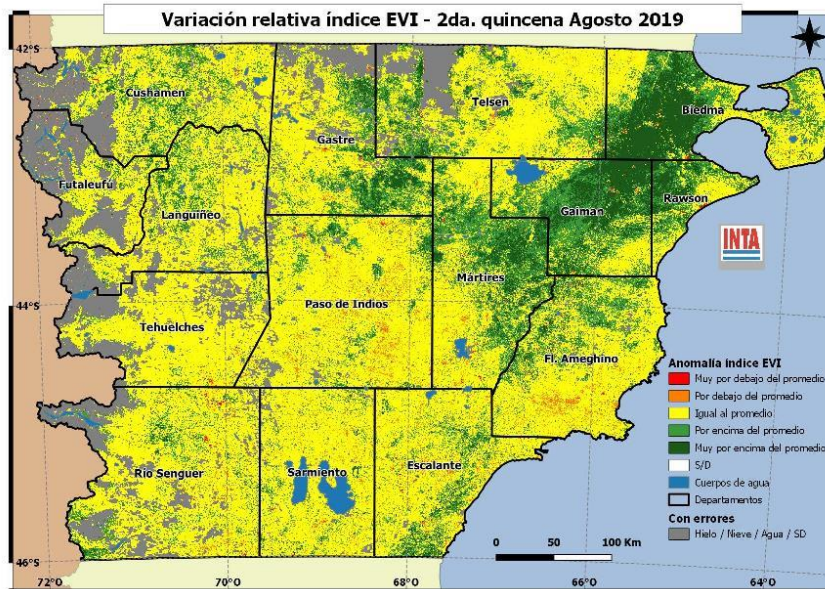


MONITOREO SATELITAL DEL ESTADO DE LA VEGETACIÓN DE LA PROVINCIA DEL CHUBUT *Setiembre de 2019*

El informe se realiza a partir del monitoreo y análisis de la variación relativa del índice de vegetación EVI extraído de imágenes satelitales MODIS. El EVI es un estimador de la productividad del pastizal. Se presenta la variación de la 2ª quincena de julio y las 1ª y 2ª quincenas de Agosto de 2019, respecto a la serie histórica 2000-2018. Las imágenes pueden presentar cobertura de nubes, nieve y errores en algunos sectores.



Área con mejoría en la producción del pastizal. Se incrementa la superficie con valores de producción mayores al promedio (tonos verde). Estas se concentran principalmente en el NE de la provincia y dispersas en todo el territorio provincial. Aunque la producción no es tan alta en esta época del año, permitirá mantener estado corporal de las ovejas madre para afrontar la gestación y pariciones.



Área con valores normales. Gran parte de la provincia presenta valores cercanos al promedio de producción (tonos amarillos) del pastizal. Es necesario controlar el estado de los animales y mantener cargas ajustadas a la oferta forrajera, especialmente en cuadros de madres y los cuadros de cría, en especial de borregas.

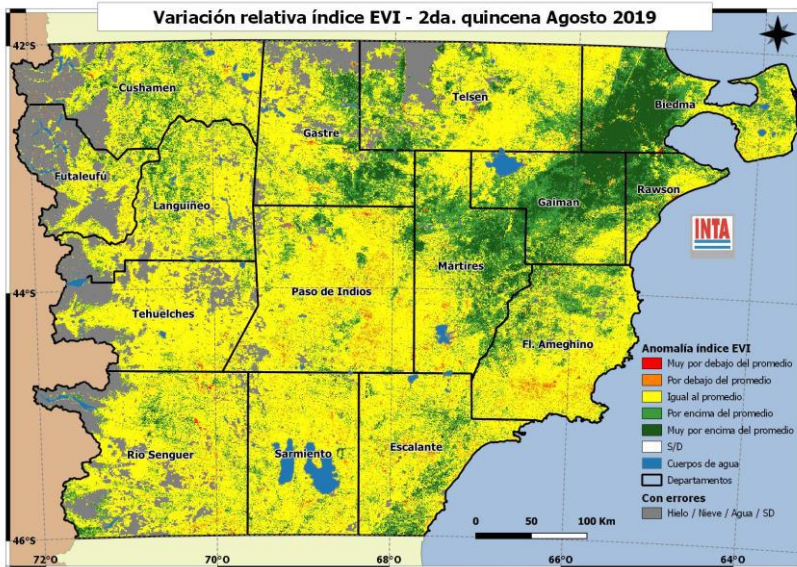
Sectores con errores en las imágenes que impide evaluar la vegetación.

Área con baja producción del pastizal. Disminuyó la superficie que presenta déficits de producción del pastizal (tonos rojos y naranjas), que se presenta como puntos dispersos en el mapa, aunque las áreas con errores en las imágenes podrían encubrir su presencia. Deberá controlarse el estado de la hacienda y pensar alternativas de suplementación estratégica, principalmente de madres, para evitar pérdidas durante la esquila y pariciones.

Septiembre 2019

RECOMENDACIONES PARA LA GANADERÍA OVINA EXTENSIVA EN LA PROVINCIA DEL CHUBUT

SR. PRODUCTOR:



El monitoreo realizado con imágenes satelitales muestra la **mayor parte** del territorio provincial con valores de **producción del pastizal** cercanos al **promedio** histórico. Las áreas de **mayor producción** respecto al promedio histórico se han **incrementado** y se concentran en el noreste de la provincia y cuenca del Río Chubut. Nos acercamos a la primavera y con ello suben las temperaturas, que sumadas a la humedad acumulada activan el **rebrote primaveral**, además de un eventual aporte de especies anuales o efímeras (**verdín**). Con algunas diferencias entre regiones, continúan las esquilas

preparto y las pariciones. Para lograr un buen manejo de la majada y del pastizal en las circunstancias actuales, tenga en cuenta algunas recomendaciones:

1. **Prepárese** para la **esquila** ajustando los detalles relacionados con fechas, infraestructura, personal y manejo interno del establecimiento, acorde al **Programa PROLANA**. Ello le permitirá cosechar y acondicionar mejor su lana y contar con un buen producto al momento de la venta.
2. Durante la esquila preparto, **realice los arreos de las ovejas en forma tranquila** y evite que los animales permanezcan encerrados por más de 8 horas sin agua y comida. Recuerde que la incorporación de toda práctica relacionada al **Bienestar Animal** repercutirá en la valoración de su producción.
3. La **vacunación** contra **enfermedades clostridiales** en ovejas 15 a 30 días previo al parto **evitará pérdidas** por **enterotoxemia, mancha**, etc., ya que inmunizan a la madre y a su cría vía calostro (primera leche). En la esquila es un buen momento para vacunar si no lo pudo hacer antes.
4. Recuerde que en la **esquila** conviene realizar **control de ectoparásitos** como **melófago** (falsa garrapata) y **piojos** mediante tratamientos inyectables, pour on o aspersiones con productos habilitados por el Senasa.
5. Boquee la hacienda e **identifique las ovejas vacías** (revisando ubres, a través de ecografía o de ultrasonido). **Evalúe refugar las ovejas vacías** y con **diente gastado** lo antes posible. **Alivie los cuadros de madres** enviando las vacías con los capones.
6. El **parto** es una etapa clave en el ciclo productivo. Las ovejas preñadas en el **último mes y medio** previo al parto, **duplican** sus **requerimientos nutricionales** respecto a una oveja vacía o un capón. Destine los mejores cuadros para parir, y de ser necesario suplementar las madres en esa época, **planifique** con tiempo la **provisión y distribución del alimento** a suministrar.
7. Durante las pariciones **recorra** seguido los cuadros de ovejas madres ya que podrá detectar problemas en la majada y reducirá el efecto de los **predadores**.
8. Use la escala de **condición corporal** como herramienta para conocer el **estado nutricional** de su majada, es de bajo costo y brinda información valiosa para tomar decisiones de manejo, como la suplementación de animales en mal estado (flacos).

Trabajando con Bienestar Animal lograremos mayor eficiencia productiva y mejor calidad de los productos.