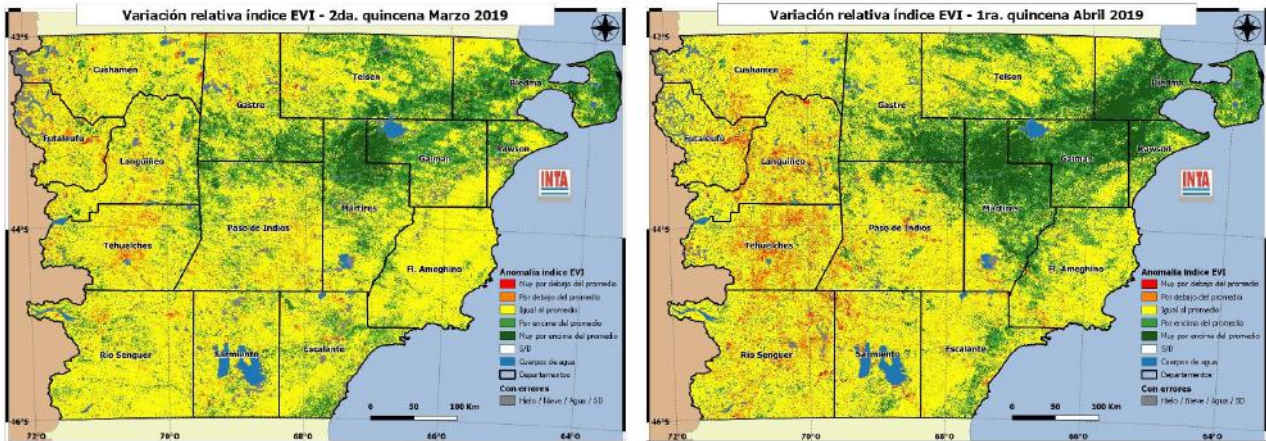


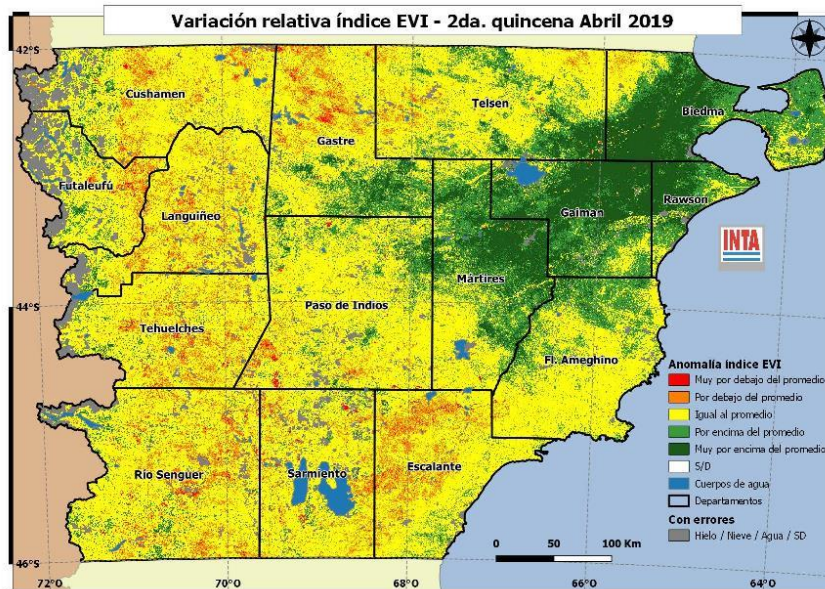
MONITOREO SATELITAL DEL ESTADO DE LA VEGETACIÓN DE LA PROVINCIA DEL CHUBUT

Mayo de 2019

El informe se realiza a partir del monitoreo y análisis de la variación relativa del índice de vegetación EVI extraído de imágenes satelitales MODIS. El EVI es un estimador de la productividad del pastizal. Se presenta la variación de la 2ª quincena de marzo y las 1ª y 2ª quincenas de abril de 2019, respecto a la serie histórica 2000-2018. Las imágenes pueden presentar cobertura de nubes, nieve y errores en algunos sectores.



Área con mejoría en la producción del pastizal. Se mantiene la superficie que presenta valores de producción mayores al promedio (tonos verdes). Estas áreas se concentran en el centro y el NE de la provincia. La recuperación de los pastizales en esta época del año permitirá recuperar y/o mantener estado corporal de las ovejas madre para afrontar la gestación durante el invierno.

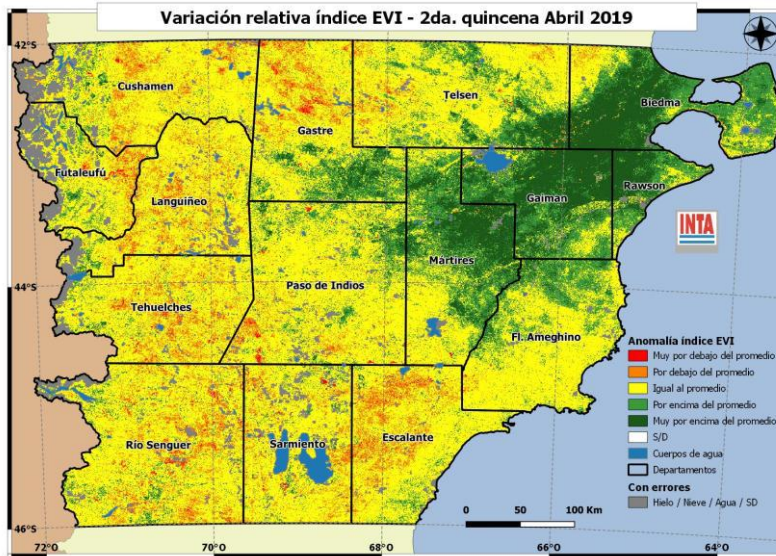


Área con valores normales. Gran parte de la provincia presenta valores cercanos al promedio de producción (tonos amarillos) del pastizal. Es necesario controlar el estado de los animales y mantener cargas ajustadas a la oferta forrajera, especialmente en cuadros de madres en gestación y los cuadros de recría de corderos, en especial de borregas.

Sectores con errores en las imágenes que impide evaluar la vegetación.

Área con baja producción del pastizal. Se incrementa la superficie que presenta déficits de producción del pastizal (tonos rojos y naranjas), manteniéndose en el oeste y extendiéndose en el centro norte y sur de la provincia. Deberá continuar el control del estado de la hacienda y pensar alternativas de suplementación estratégica, principalmente de madres, para evitar pérdidas de condición y permitir una buena gestación durante el próximo invierno.

Mayo 2019
RECOMENDACIONES PARA LA GANADERÍA OVINA EXTENSIVA
EN LA PROVINCIA DEL CHUBUT
SR. PRODUCTOR:



El monitoreo realizado con imágenes satelitales muestra **la mayor parte del territorio** provincial con valores de **producción del pastizal** cercanos al **promedio** histórico. Las áreas de **mayor producción** se concentran en el **noreste** de la provincia y **Península Valdés**. Se observa un **incremento** de áreas con **déficit de producción** del pastizal en el resto de la provincia. Si bien estamos ante un otoño cálido y con buena humedad en el suelo que permite la aparición de verdín en el NE, en esta época de mayor **probabilidad de heladas y nevadas**, y

con un marcado descenso de las temperaturas, **no se espera** un incremento de la producción ni de la calidad del forraje hasta la próxima primavera. Con algunas diferencias entre regiones, continúan los **servicios** en gran parte de la provincia. Para lograr un buen manejo de la majada y del pastizal en las circunstancias actuales, tenga en cuenta algunas recomendaciones:

1. Los **servicios** en nuestras condiciones debieran durar **no más de 45 días**, de esta manera se logra **concentrar las pariciones**, facilitando el manejo nutricional de la majada en aquellos casos que sea necesario la **suplementación estratégica** previa al parto. Además de ello, **evitamos** tener una **amplia cola de parición** que complicaría el manejo de los corderos de bajo peso corporal en el próximo destete.
2. Realice **repuntes periódicos** para favorecer el encuentro de machos y hembras en celo. Hágalo de **forma tranquila** y en lo posible **sin perros**.
Finalizados los servicios:
3. Determine la **condición corporal** a las ovejas para conocer su **estado nutricional**.
4. Evalúe la **suplementación** de alguna categoría. Recuerde realizar el **acostumbramiento gradual**, principalmente si alimenta con **concentrados energéticos**. Comience con 50gr/animal/día y duplique la cantidad cada 3 días hasta alcanzar la cantidad deseada.
5. Prevea con tiempo el **aprovisionamiento de forraje y concentrados**, esto le permitirá comparar y conseguir mejores precios.
6. Evalúe realizar **detección de preñez** (por ecografía, mediante detectores de preñez, o revisión de ubres) y la determinación del **estado corporal** de las **madres**. Esta información le posibilitará organizar un **manejo diferencial** agrupándolas por su estado nutricional y separando ovejas vacías y preñadas.

Recuerde que las decisiones tomadas en el momento del servicio afectarán la producción del año actual y de los subsiguientes.

Trabajando con Bienestar Animal lograremos mayor eficiencia productiva y mejor calidad de los productos.