



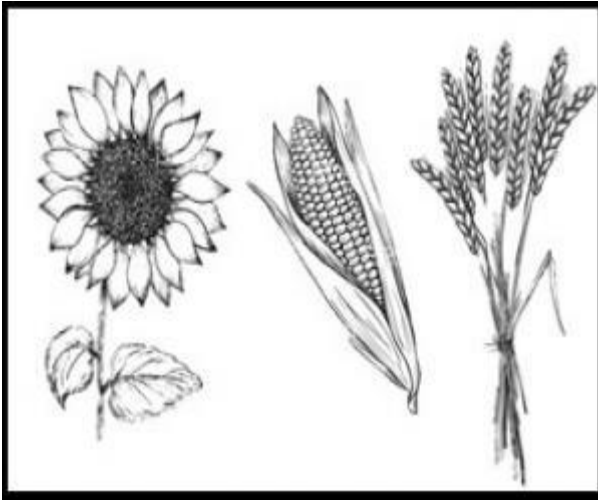
Ministerio de Agricultura,
Ganadería y Pesca
Argentina

Indicadores económicos de las principales actividades agropecuarias de la República Argentina

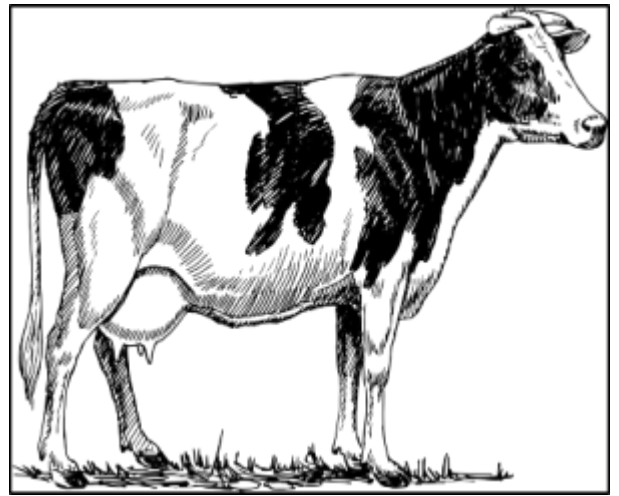


UNIDADES

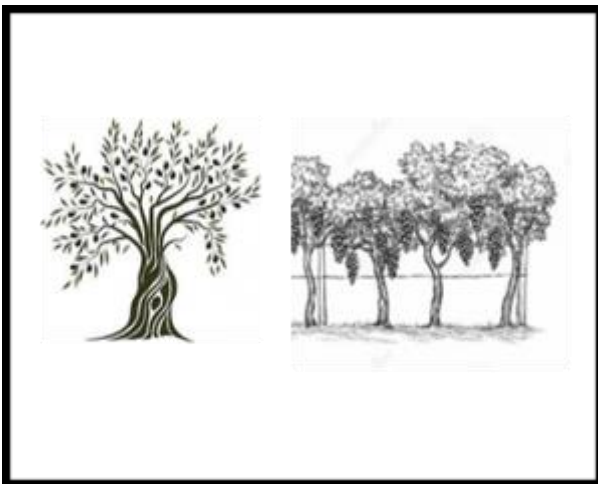
Centro de Investigación en Economía y Prospectiva (CIEP), C.R. Catamarca - La Rioja, E.E.A. Chilecito, C.R. Corrientes, E.E.A. Mercedes, C.R. Santa Fe, E.E.A. Rafaela, C.R. Buenos Aires Sur, E.E.A. Balcarce, C.R. Patagonia Norte, C.R. Patagonia Sur



Cultivos Anuales



Actividades Ganaderas



Cultivos Plurianuales



Listas de Precios

Los tableros accesibles desde esta página presentan una serie de indicadores productivo-económicos de las principales actividades agropecuarias desarrolladas en las distintas regiones de la República Argentina. Estos indicadores han sido generados como parte de las actividades del Proyecto PE-I218 "Sistema de información y gestión socio-económico para la toma de decisiones en el sector agropecuario".

Están calculados en modalidad ex ante y ex post, para distintas fechas, se presentan en pesos y en dólares estadounidenses, al tipo de cambio que se detalla e incluyen rendimiento, precio (esperados u obtenidos según corresponda), ingreso bruto, costo directo, margen bruto, rendimiento de indiferencia y retorno por peso gastado.