

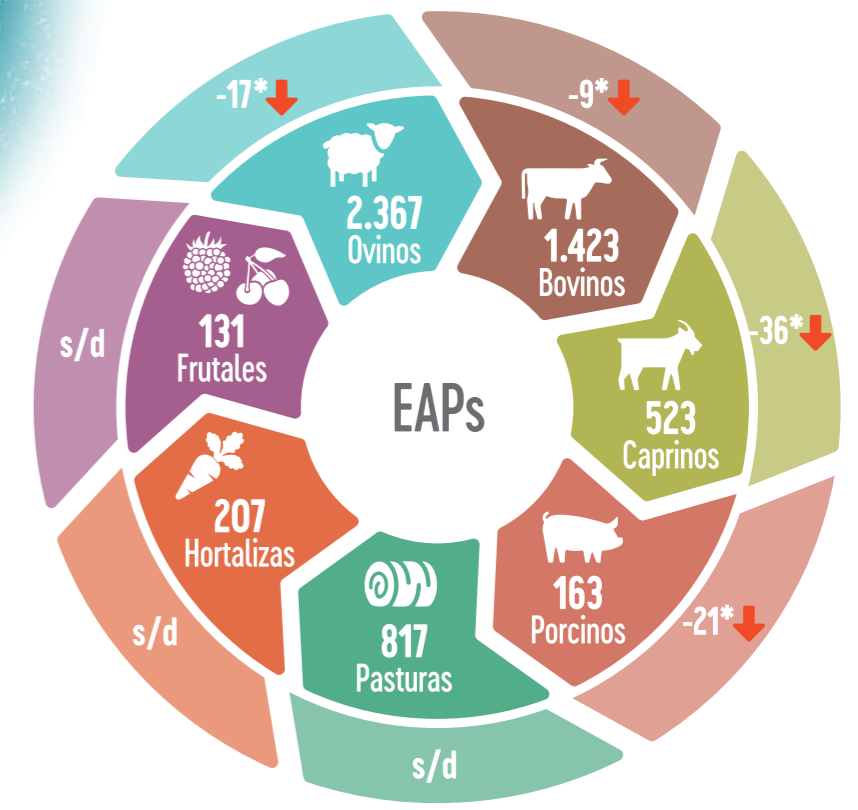
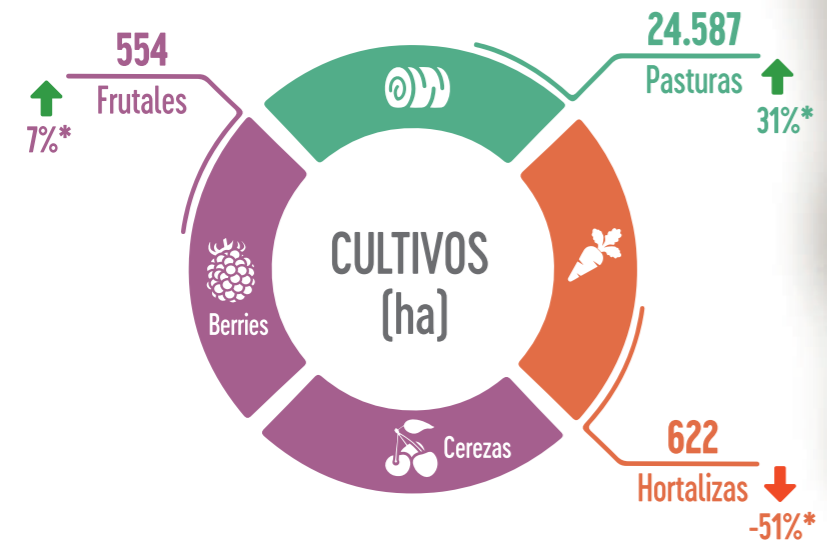
CHUBUT AGROPECUARIA

Comparación Censo Nacional Agropecuario 2002*-2018

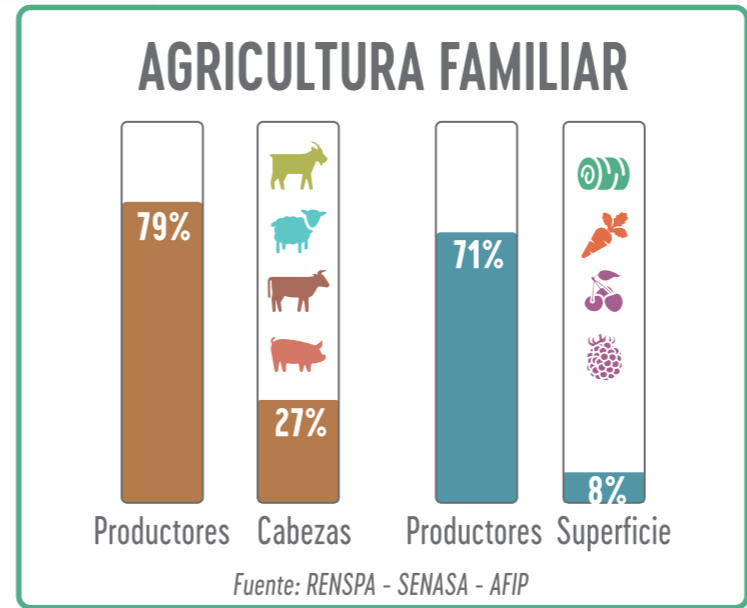


Explotaciones agropecuarias: 3.375 (EAPs) -10%*

Superficie: 16.984.319 hectáreas -12%*



| Estrato | EAPS (%) | Superficie (%) |
|----------------------|----------|----------------|
| hasta 25 ha | 20% | 0,04% |
| 25,1 a 1.000 ha | 29% | 1,5% |
| 1.000,1 a 10.000 ha | 35% | 28,7% |
| 10.000,1 a 20.000 ha | 10% | 27,3% |
| 20.000 ha y más | 5% | 42,36% |



Esta Publicación esta basada en "La Argentina agropecuaria vista desde las provincias: un análisis de los resultados preliminares del CNA 2018" que se puede consultar en <http://www.iade.org.ar/noticias/la-argentina-agropecuaria-vista-desde-las-provincias-un-analisis-de-los-resultados>