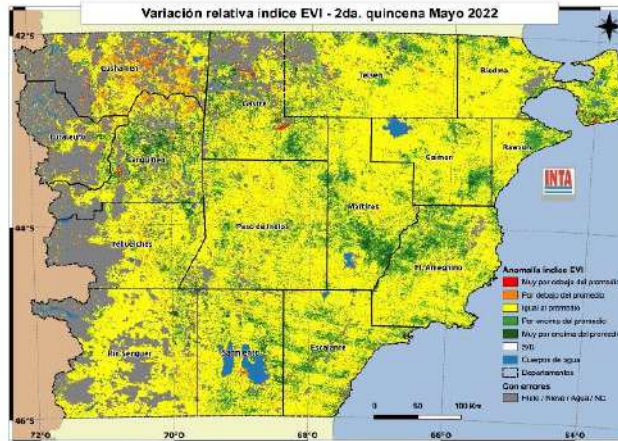


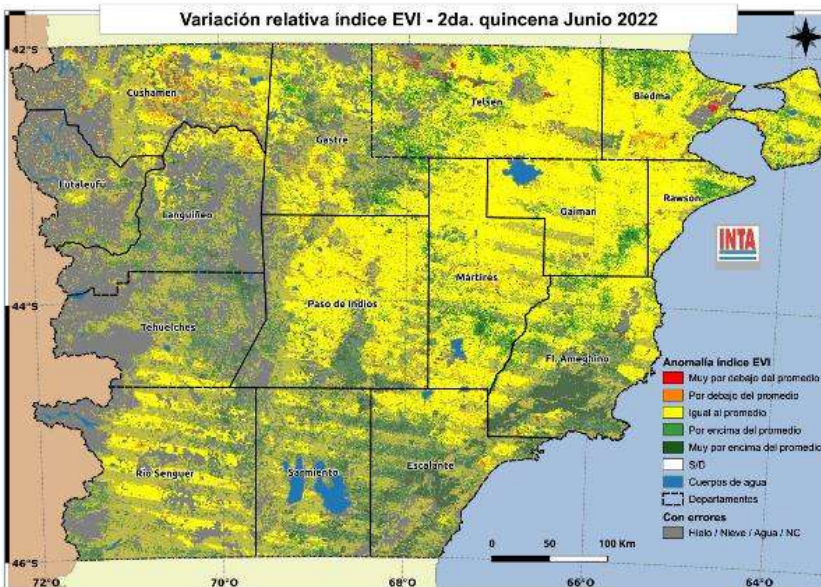


MONITOREO SATELITAL DEL ESTADO DE LA VEGETACIÓN DE LA PROVINCIA DEL CHUBUT *Julio de 2022*

El informe se realiza a partir del monitoreo y análisis de la variación relativa del índice de vegetación EVI extraído de imágenes satelitales MODIS. El EVI es un estimador de la productividad del pastizal. Se presenta la variación de la 2ª quincena de mayo y la 2ª quincena de junio de 2022, respecto a la serie histórica 2000-2021.



Área con mejoría en la producción del pastizal. Una parte del territorio que pudo ser evaluado presenta áreas de pastizales con valores de producción mayores al promedio (tonos verdes) a pesar del frío. Para que esta mejora continúe hasta la primavera es importante un uso adecuado del pastizal, evitando el pastoreo excesivo. Ello además repercutirá en una mejor condición corporal de los animales.



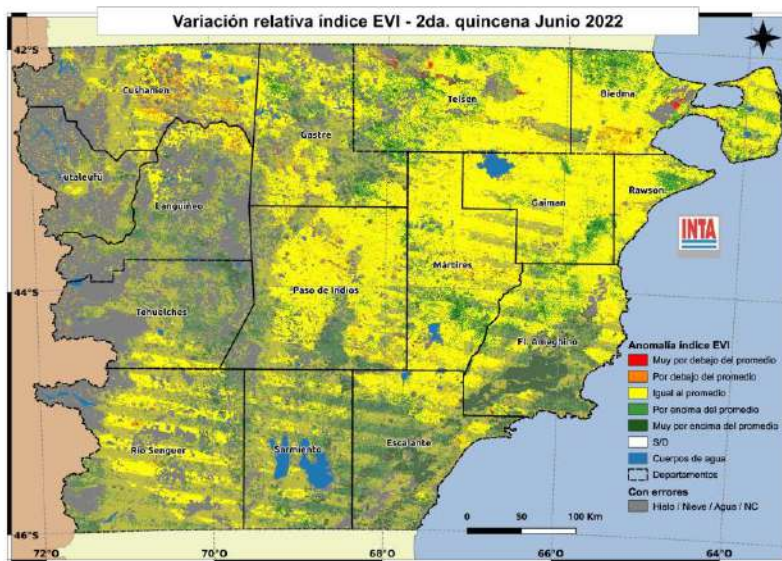
Sectores en las imágenes que impiden evaluar la vegetación. Por cobertura de nubes, hielo o nieve, amplios sectores de la provincia no pueden ser evaluados con esta metodología en el período.

Área con baja producción del pastizal. Son escasos los sectores que pudieron ser evaluados y que presentan menor producción (tonos rojos y naranja) del pastizal. Frente al avance de los fríos, es muy importante prever alguna opción de forrajeo o suplementación para mantener los animales en buen estado.

Área con valores normales. Gran parte del área que se pudo evaluar presenta pastizales con valores de producción cercanos al promedio (tonos amarillos). Por ser invierno estos valores son bajos, por lo que es importante ajustar la carga animal y hacer un uso adecuado del pastizal para permitir que los animales mantengan una condición corporal adecuada frente a los altos requerimientos por frío.

Julio 2022

RECOMENDACIONES PARA LA GANADERÍA OVINA EXTENSIVA EN LA PROVINCIA DEL CHUBUT SR. PRODUCTOR:



El monitoreo realizado con imágenes satelitales del territorio provincial, muestra **un incremento del área** con nieve en superficie (tonos grises). Encontrándonos en plena época invernal, las bajas temperaturas exigen a la hacienda un mayor gasto de mantenimiento de la **temperatura corporal**, por ello incrementan el consumo del pastizal. Asimismo, en las zonas con abundante presencia de nieve, es necesario tomar decisiones a tiempo para evitar pérdidas de animales por inanición, ante la imposibilidad de acceder al pasto cubierto por la nieve. La suplementación a campo es una herramienta de manejo muy utilizada en esta época y ante estos eventos climáticos. Con algunas diferencias entre

regiones, comienzan las primeras esquilas preparto en buena parte del territorio provincial.

Para lograr un buen manejo de la majada y del pastizal en las circunstancias actuales, tenga en cuenta algunas recomendaciones, principalmente relacionadas a la **suplementación**:

1. Recuerde realizar el **acostumbramiento gradual**, principalmente si alimenta con **alimentos balanceados** y **granos**. Comenzando con **50gr** diarios por animal e ir **duplicando** la cantidad **cada 3 días** hasta alcanzar la cantidad deseada. Es una tarea laboriosa en los primeros 10 días, pero evita serios trastornos alimenticios.
2. Tenga en cuenta que, si realiza la **suplementación invernal** de las categorías jóvenes, disminuirá la mortandad de animales durante el invierno y mejorará su recuperación al llegar la primavera.
3. Debido a los **elevados costos** de los alimentos utilizados, **priorice** la suplementación de las categorías más importantes (ovejas preñadas, corderas de reposición, planteles).

¡Atención, en caso de NEVADAS utilice la suplementación de supervivencia!

4. Planifique distintas alternativas de alimentación por eventuales **nevadas fuertes**, en casos extremos la recomendación es dar forraje voluminoso para mantener al animal con vida y evitar grandes pérdidas, con **500gr de heno de pastura o alfalfa** por animal por día, hasta que puedan volver a encontrar el pasto. **1 fardo de alfalfa** puede alimentar hasta **50** ovejas por día.
5. Evalúe la posibilidad de realizar **detección de preñez** por ecografía o mediante detectores de preñez, (luego de 60 días de concluidos los servicios). Esta información, junto con la **condición corporal**, le posibilitará organizar un **manejo diferencial**, agrupándolas por su estado nutricional y separando ovejas vacías y preñadas.
6. La **condición corporal** es una herramienta que permite conocer el estado nutricional de su majada, es de bajo costo y brinda información valiosa para tomar decisiones de manejo, como la suplementación de animales flacos.
7. Prepárese para la **próxima esquila** ajustando los detalles relacionados con fechas, infraestructura, personal y manejo interno del establecimiento buscando aplicar el **PROLANA**, lo que le permitirá cosechar y acondicionar mejor su lana y por consiguiente defender mejor su precio.
8. Recuerde siempre trabajar procurando brindar mayor **calidad de vida** a sus animales. Estas acciones valorarán aún más su producción. **Bienestar animal en Ovinos:** <https://bit.ly/3fxz dq2>

Para información más detallada o complementaria consultar en el *Sistema de Información Patagonia Sur (SIPAS)* <http://sipas.inta.gob.ar/> o el *sitio web* de nuestra Estación Experimental agropecuaria <https://inta.gob.ar/Chubut>