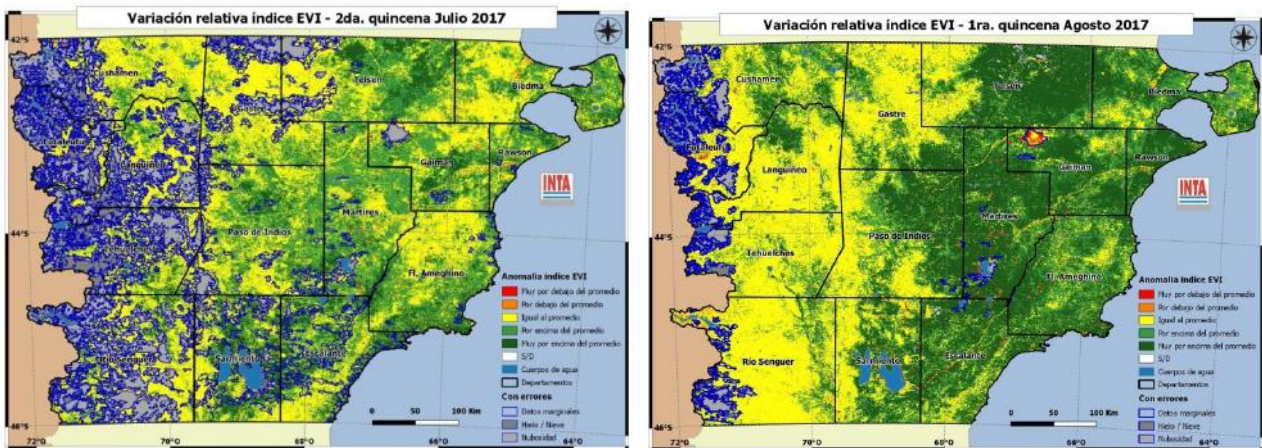


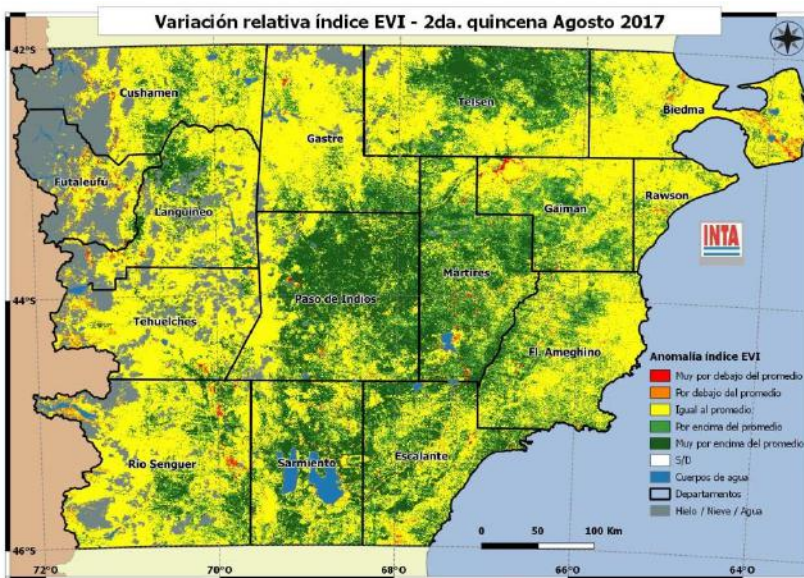
# MONITOREO SATELITAL DEL ESTADO DE LA VEGETACIÓN DE LA PROVINCIA DEL CHUBUT

## Septiembre de 2017

El informe se realiza a partir del monitoreo y análisis de la variación relativa del índice de vegetación EVI extraído de imágenes satelitales MODIS. El EVI es un estimador de la productividad del pastizal. Se presenta la variación de la 2<sup>a</sup> quincena de julio y las 1<sup>a</sup> y 2<sup>a</sup> quincenas de agosto de 2017, respecto a la serie histórica 2000-2016. La imagen de julio presenta gran cobertura de nubes, nieve y errores.



**Área con mejoría en la producción del pastizal.** Gran parte de la provincia, especialmente el centro y sur, presenta valores de producción forrajera mayores a la media (tonos verdes). Debido a las precipitaciones acumuladas en el año y a que las temperaturas de julio y agosto fueron superiores al promedio histórico, es posible esperar mejoras en la oferta de forraje para afrontar las pariciones y la crianza de los corderos.



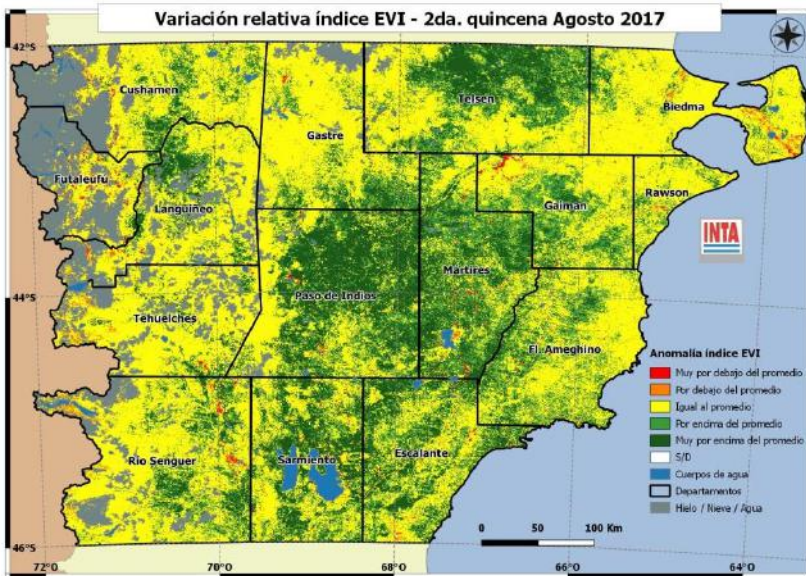
**Área con valores normales.** Se observa que en amplios sectores del este y oeste de la provincia se incrementó el área con valores cercanos al promedio histórico de producción del pastizal (tonos amarillos). Se deberá controlar la hacienda por la probabilidad de ocurrencia de heladas que podrían afectar a los animales en este momento crítico del ciclo productivo.

**Sectores con errores en las imágenes, nubes o cobertura de suelo que impide evaluar la vegetación.**

**Área con baja producción del pastizal.** Se registran pocas zonas aisladas que presentan déficits de producción del pastizal (tonos rojos y naranjas) como el Gran bajo de la Tierra Colorada en el Departamento Gaiman y algunos sectores del Departamento Mártires y Río Senguer. La imagen presenta áreas con errores en la Península Valdés (zona centro sur). Se recomienda recorrer los cuadros y verificar el estado de la hacienda y la disponibilidad de forraje para los animales.

**SEPTIEMBRE 2017**  
**RECOMENDACIONES PARA LA GANADERÍA OVINA EXTENSIVA**  
**EN LA PROVINCIA DEL CHUBUT**

**SR. PRODUCTOR:**



El monitoreo realizado con imágenes satelitales muestra que **amplios sectores de la provincia, en especial en la zona centro y sur, continúa la mejora en la producción forrajera producto de la acumulación de precipitaciones y las temperaturas de julio y agosto superiores al promedio histórico.** Se incrementó el área con valores normales de producción del pastizal, al este y oeste de la provincia. Por ello **se espera tener un importante rebrote de primavera.** Respecto al ganado ovino, en esta época los requerimientos nutricionales siguen siendo elevados, para mantener la temperatura corporal en noches frías y las gestaciones avanzadas en las ovejas preñadas o en

inicio de lactancia.

Si bien hay diferencias entre zonas de la provincia y entre los distintos campos, los **próximos eventos del calendario anual de los establecimientos ganaderos son las esquilas preparto y las pariciones**, para ello hay algunas **recomendaciones generales** a tener en cuenta para un **buen manejo de la majada y del pastizal natural**:

- 1- Durante la esquila preparto, **realice los arreos de las ovejas preñadas en forma tranquila** y evite que los animales permanezcan encerrados por más de 12 horas sin agua ni comida.
- 2- Previamente a la parición (en la esquila preparto, descole o pelada de ojos), **determine la condición corporal de las ovejas preñadas** para decidir un manejo diferencial de los animales flacos, como ser la suplementación estratégica o empleo de cuadros aliviados y de mayor disponibilidad forrajera.
- 4- **La esquila es una buena oportunidad para realizar control de melófagos (falsa garrapata)** ya sea mediante tratamientos inyectables, pour-on o aspersiones. También el preparto es el momento adecuado para la vacunación contra enfermedades clostridiales (mancha, enterotoxemia, gangrena, etc.) principalmente en ovejas previo al parto.
- 5- **Identifique las ovejas vacías (secas)**, ya sea revisando ubres, a través de ecografía o de ultrasonido y envíelas con los capones, **aliviando los cuadros de madres**. Recuerde que en el último mes y medio previo al parto **las ovejas preñadas necesitan casi el doble de comida** que una oveja vacía o un capón.
- 6- En las pariciones **intensifique las recorridas de los cuadros de ovejas madres y el control de predadores**. Intensificar el manejo a través de recorridas diarias, encierres y suplementación, son prácticas de alto impacto para mejorar la cantidad de corderos logrados (señalada). Concentrar animales en cuadros diferidos o en áreas de mayor productividad forrajera (mallines y costas de río) puede resultar una práctica adecuada para intensificar el manejo en las pariciones y reducir pérdidas.

**Recuerde que la parición es un momento fundamental dentro del ciclo productivo. Todo esfuerzo se verá reflejado en una mayor cantidad de corderos señalados.**