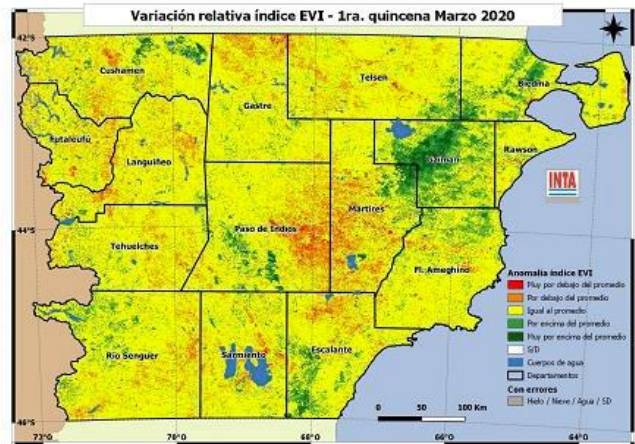
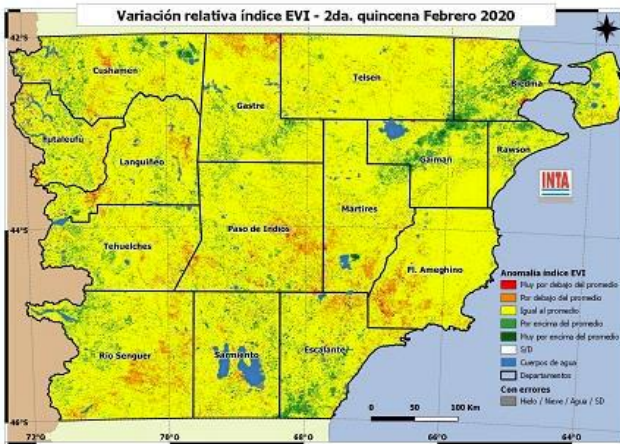


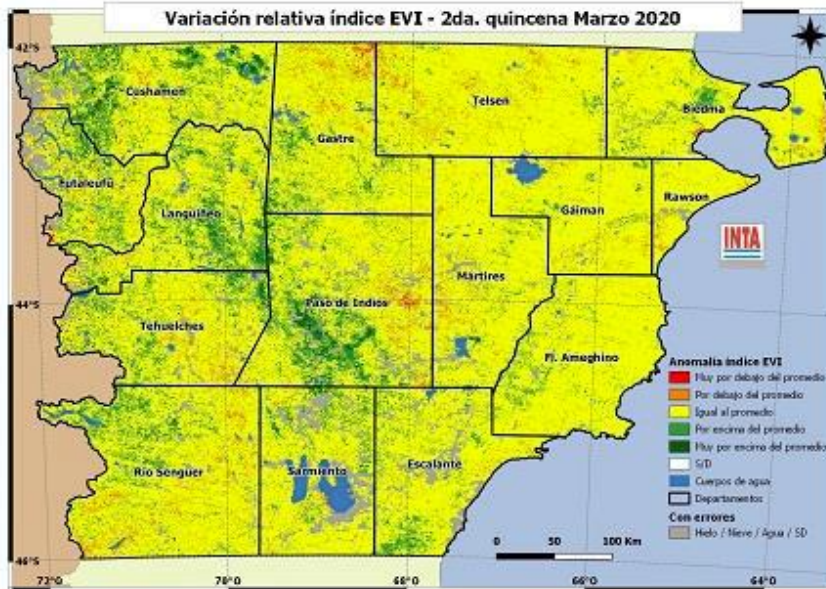
# MONITOREO SATELITAL DEL ESTADO DE LA VEGETACIÓN DE LA PROVINCIA DEL CHUBUT

*Abril de 2020*

El informe se realiza a partir del monitoreo y análisis de la variación relativa del índice de vegetación EVI extraído de imágenes satelitales MODIS. El EVI es un estimador de la productividad del pastizal. Se presenta la variación de la 2ª quincena de febrero y las 1ª y 2ª quincenas de marzo de 2020, respecto a la serie histórica 2000-2019. Las imágenes pueden presentar cobertura de nubes, nieve y errores en algunos sectores.



**Área con mejoría en la producción del pastizal.** Se incrementa la superficie de la provincia que presenta valores de producción mayores al promedio (tonos verdes). Estas áreas de mayor producción se desplazaron y concentran en el noroeste y centro de la provincia. La recuperación de los pastizales en esta época del año permitirá a las ovejas recuperar estado para afrontar la gestación durante el invierno.



**Área con valores normales.** Gran parte de la provincia presenta valores cercanos al promedio de producción (tonos amarillos) del pastizal. Es necesario controlar el estado de los animales y mantener cargas ajustadas a la oferta forrajera, especialmente en cuadros de madres en gestación y en los cuadros de cría de corderos, especialmente los de borregas.

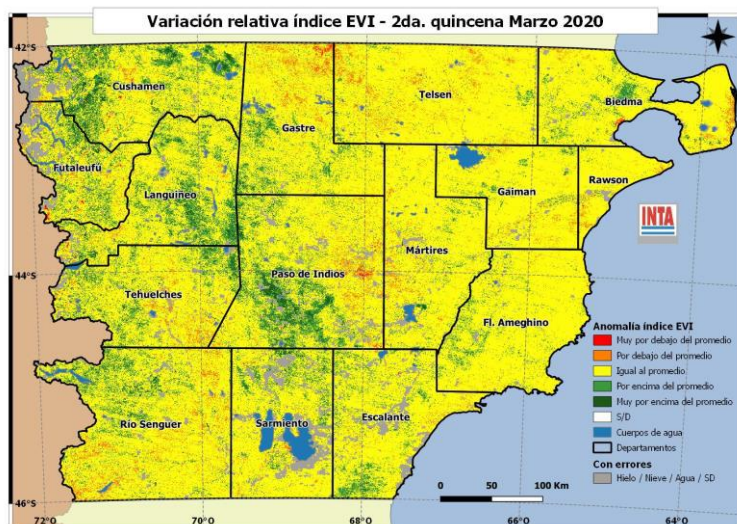
**Sectores con errores en las imágenes que impide evaluar la vegetación.**

**Área con baja producción del pastizal.** Disminuye la superficie provincial que presenta déficits de producción del pastizal (tonos rojos y naranjas). En estas áreas deberá controlarse el estado de la hacienda y pensar estrategias de suplementación, principalmente de madres, para evitar pérdidas de condición y obtener buenos porcentajes de preñez y permitir una buena gestación durante el próximo invierno.

Abril 2020

## RECOMENDACIONES PARA LA GANADERÍA OVINA EXTENSIVA EN LA PROVINCIA DEL CHUBUT

SR. PRODUCTOR:



El monitoreo realizado con imágenes satelitales muestra la **mayor parte** del territorio provincial con valores de producción del pastizal cercanos al **promedio** histórico. Encontramos áreas de **mayor producción**, respecto al promedio histórico, que se concentran en una pequeña área central y en el noroeste de la provincia. Si bien pueden esperarse precipitaciones en el ciclo otoño – invernal que se inicia, las bajas temperaturas propias de la época e incluso heladas matutinas, es **poco probable un incremento de la producción ni de la calidad del forraje de los pastizales hasta la próxima primavera**. Con algunas diferencias entre regiones, continúan las labores de pre-servicio y comienzan los **servicios** en buena parte de la provincia. Para lograr un buen manejo de la

majada y del pastizal en las circunstancias actuales, tenga en cuenta algunas recomendaciones:

1. En el **pre servicio (45 a 60 días antes del servicio)** realice la **revisación clínica** y sangrado de carneros para el control de **brucelosis ovina** y posibles traslados. En caso de ser necesario evalúe suplementar los carneros, para lograr buena **fertilidad**.
2. Use la escala de **condición corporal** como herramienta para conocer el **estado nutricional** de su majada, es de bajo costo y brinda información valiosa para tomar decisiones de manejo, como la **suplementación** de animales flacos.
3. Las **madres al servicio** debieran tener una **condición corporal** de no menos de **2,5** puntos y **borregas** de primer servicio no menos de **3** puntos. Ovejas de condición inferior difícilmente mejoren, y probablemente lleguen al parto en condición muy pobre.
4. Los **servicios** en nuestras condiciones debieran durar **no más de 45 días**, de esta manera lograremos **concentrar** las pariciones en la época de crecimiento del pastizal, **evitando** tener una amplia **cola de parición** que complicaría el manejo de esos animales el próximo destete.
5. Al momento de **encarnerar**, el porcentaje de machos **recomendado** es de **3 a 5%**, dependiendo de la **edad, relieve** del cuadro y **extensión** del mismo. Carneros jóvenes servirán menor cantidad de ovejas que carneros adultos. En cuadros que contengan borregas de primer servicio es conveniente utilizar carneros experimentados (más de 2 a 4 dientes).
6. Realice los **repuntes periódicos** para favorecer el encuentro de machos y hembras en celo. Hágalo de forma tranquila y en lo posible sin perros.
7. Si decide suplementar alguna categoría, recuerde realizar el **acostumbramiento gradual** principalmente si alimenta con **concentrados energéticos**. Comenzando con **50gr** diarios por animal e ir **duplicando** la cantidad **cada 3 días** hasta alcanzar la cantidad deseada.
8. Las madres que transcurren los **últimos 45 días** de preñez necesitan el **doble de pasto** que una oveja vacía o capón, **planifique** con tiempo la **provisión de alimento** (fardos, balanceados, granos) ante posibles eventualidades o situaciones climáticas desfavorables.

**Recuerde que las decisiones tomadas en el momento del servicio condicionarán el calendario de actividades del año (esquila/s, destetes, etc.).**

Para información más detallada o complementaria consultar en el **Sistema de Información Patagonia Sur (SIPAS)** <http://sipas.inta.gob.ar/> o el **sitio web** de nuestra Estación Experimental agropecuaria <https://inta.gob.ar/Chubut>