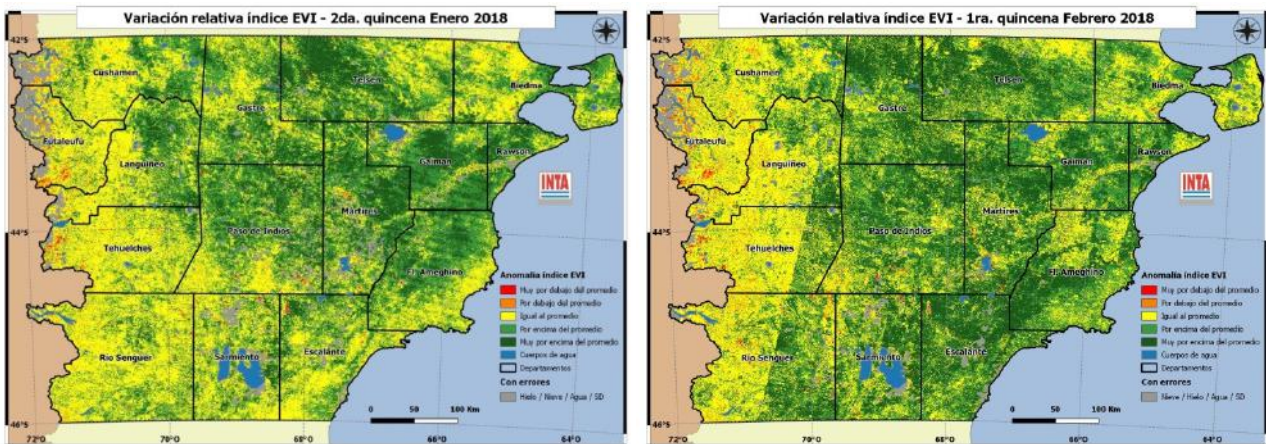


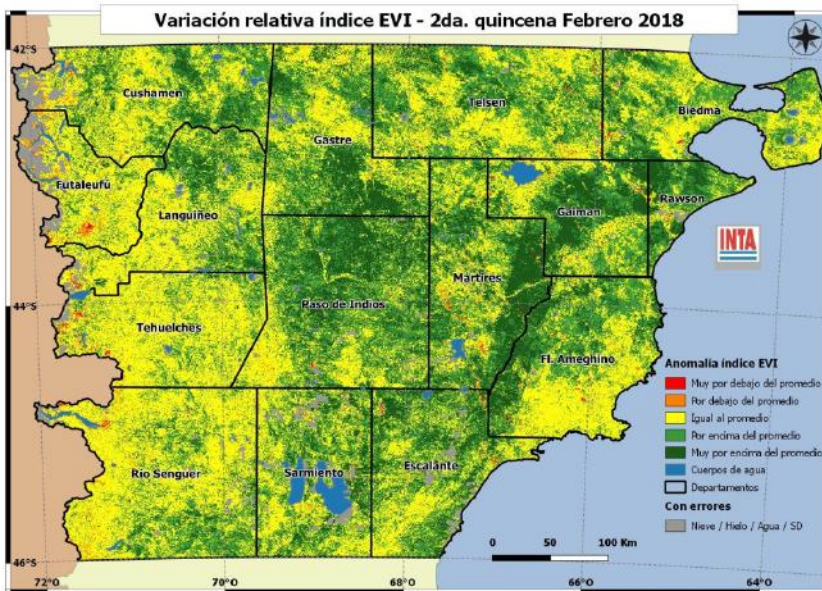
## MONITOREO SATELITAL DEL ESTADO DE LA VEGETACIÓN DE LA PROVINCIA DEL CHUBUT

*Marzo de 2018*

El informe se realiza a partir del monitoreo y análisis de la variación relativa del índice de vegetación EVI extraído de imágenes satelitales MODIS. El EVI es un estimador de la productividad del pastizal. Se presenta la variación de la 2ª quincena de enero y las 1ª y 2ª quincenas de febrero de 2018, respecto a la serie histórica 2000-2017. Las imágenes presentan cobertura de nubes, nieve y errores en la zona cordillerana.



**Área con mejoría en la producción del pastizal.** Gran parte de la superficie provincial presenta valores de producción mayores al promedio (tonos verdes). Este crecimiento permitirá la recuperación de los pastizales, especialmente el vigor de las matas luego de tantos años de sequía. Debería mantenerse cargas apropiadas en los cuadros para favorecer dicha recuperación y obtener excelentes valores de destete y ovejas madres en buena condición para los próximos servicios



**Área con valores normales.** Se mantuvo el área con valores cercanos al promedio histórico de producción del pastizal (tonos amarillos), especialmente en el oeste provincial. Es necesario mantener las cargas ajustadas a la oferta forrajera, especialmente en cuadros de madres.

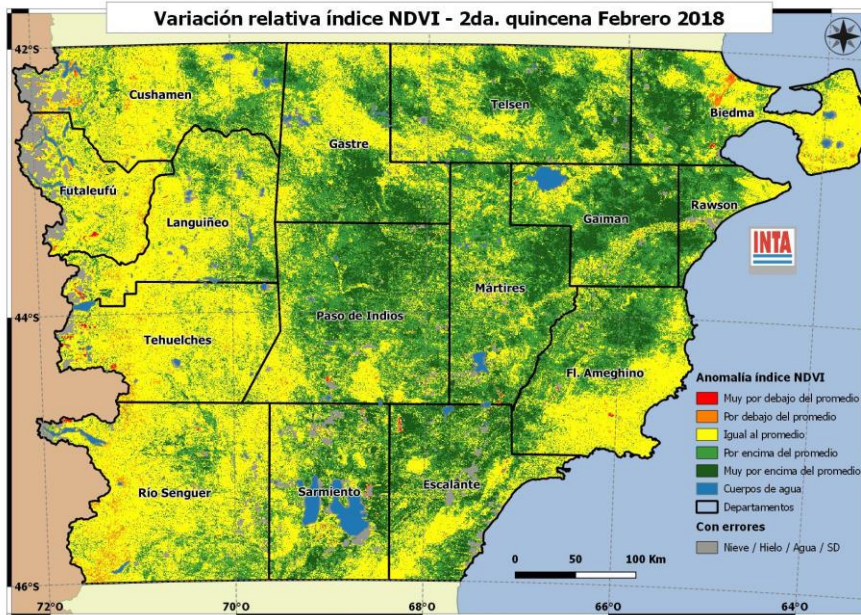
**Sectores con errores en las imágenes que impide evaluar la vegetación.**

**Área con baja producción del pastizal.** Se registran pocas zonas dispersas en la provincia que presentan déficits de producción del pastizal (tonos rojos y naranjas), asociadas a áreas incendiadas y a lagunas que estaban secas y que se llenaron de agua. Deberá controlarse el estado de la hacienda, para evitar pérdidas de condición en esta época del año.

Marzo 2018

RECOMENDACIONES PARA LA GANADERÍA OVINA EXTENSIVA  
EN LA PROVINCIA DEL CHUBUT

SR. PRODUCTOR:



La imagen satelital muestra que continúa la **condición favorable del pastizal** en amplios sectores de la provincia respecto al promedio histórico, por lo que se espera una buena recuperación de las madres luego del destete hasta el servicio. También se esperan las frecuentes **precipitaciones otoñales**. Con algunas diferencias entre regiones, continúan las labores de pre-servicio y han comenzado los servicios en la costa del norte de la provincia. Para lograr un buen manejo de la majada y del pastizal en las circunstancias

actuales, tenga en cuenta algunas recomendaciones:

- a- En el **pre servicio** realice la **revisación clínica y sangrado de carneros** para el control de **brucelosis ovina** y posibles traslados. En caso de ser necesario **suplementar carneros**, recuerde empezar al menos **45 días antes del servicio**.
- b- Las **madres al servicio** debieran tener una **condición corporal** de no menos de **2,5**, y **borregas** de primer servicio no menos de **3**. Ovejas de condición inferior difícilmente mejoren, y probablemente lleguen al parto en condición muy pobre.
- c- Los **servicios** en nuestras condiciones debieran durar **no más de 45 días**, de esta manera lograremos **concentrar las pariciones** en la época de crecimiento del pastizal, evitando tener una amplia cola de parición que complicaría el manejo de esos animales el próximo destete.
- d- Al momento de **encarnerar**, el porcentaje de machos **recomendado** es de **3 a 5%**, dependiendo de la **edad, relieve** del cuadro y **extensión** del mismo. Carneros jóvenes servirán menor cantidad de ovejas que carneros adultos. En relieves quebrados será necesario incrementar el porcentaje de carneros.
- e- Realice los **repuntes periódicos** para favorecer el encuentro de machos y hembras en celo. Hágalo de **forma tranquila** y en lo posible **sin perros**.
- f- Recuerde que las **corderas de destete** son una categoría fundamental para la reposición futura, especialmente luego de años de bajas o nulas señaladas. Asígneles un cuadro con **buena disponibilidad** de forraje y agua.
- g- Las madres que transcurren los **últimos 45 días** de preñez necesitan el **doble de pasto** que una oveja vacía o capón, **planifique** con tiempo la **provisión de alimento** (fardos, balanceados, granos) ante posibles eventualidades o situaciones climáticas desfavorables.

**El respeto y cuidado de nuestros animales permitirá que ellos expresen mejor su potencial productivo, el bienestar de ellos será también el nuestro.**