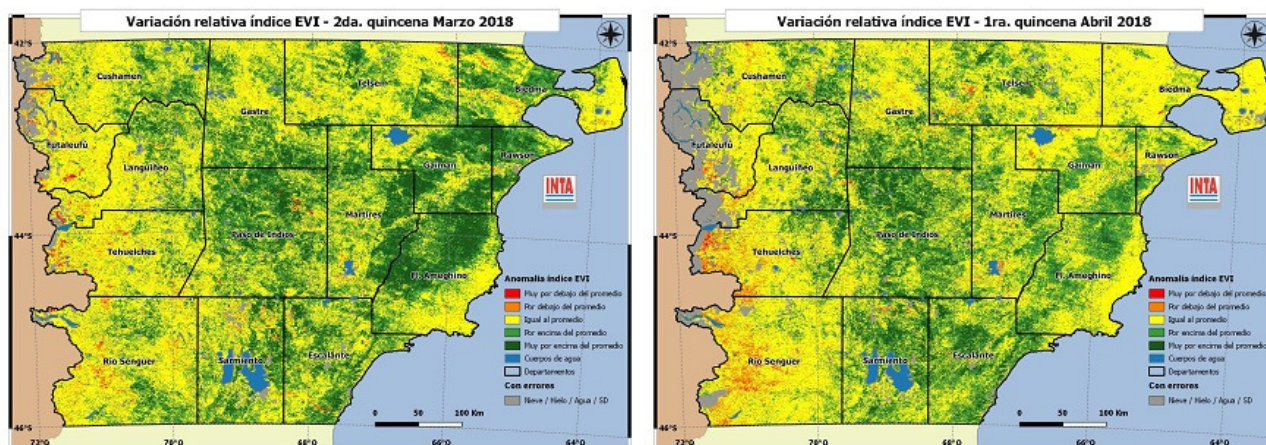


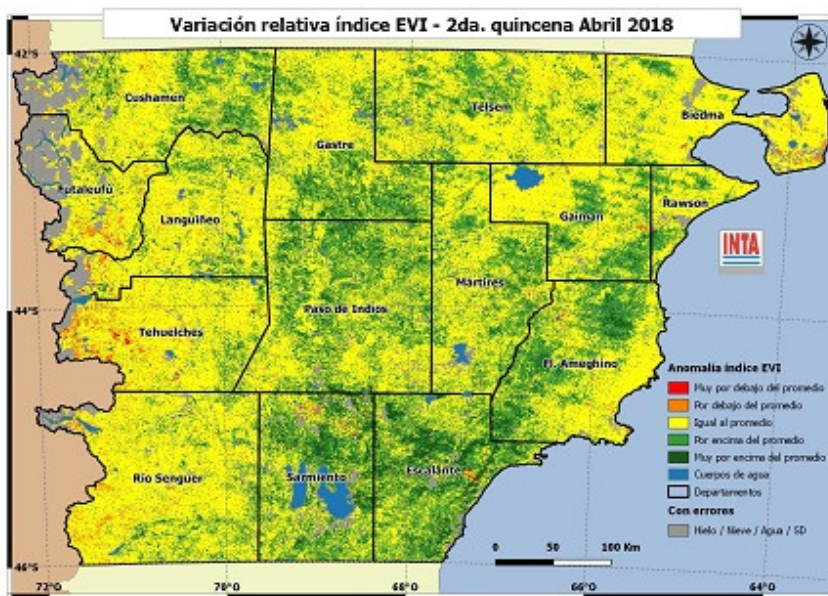
MONITOREO SATELITAL DEL ESTADO DE LA VEGETACIÓN DE LA PROVINCIA DEL CHUBUT

Mayo de 2018

El informe se realiza a partir del monitoreo y análisis de la variación relativa del índice de vegetación EVI extraído de imágenes satelitales MODIS. El EVI es un estimador de la productividad del pastizal. Se presenta la variación de la 2ª quincena de marzo y las 1ª y 2ª quincenas de abril de 2018, respecto a la serie histórica 2000-2017. Las imágenes presentan cobertura de nubes, nieve y errores en la zona cordillerana.



Área con mejoría en la producción del pastizal. Gran parte de la superficie provincial presenta valores de producción mayores al promedio (tonos verdes), aunque va disminuyendo lentamente respecto a los períodos anteriores. La recuperación de los pastizales a pesar de la entrada en el invierno, permitirá a las ovejas servidas afrontar este período invernal con buenas reservas corporales.



Área con valores normales. Se incrementa en todo el territorio provincial el área con valores cercanos al promedio histórico de producción del pastizal (tonos amarillos). Es necesario mantener cargas ajustadas a la oferta forrajera, especialmente en cuadros de madres para que mantengan o mejoren la condición corporal de cara al próximo invierno a afrontar.

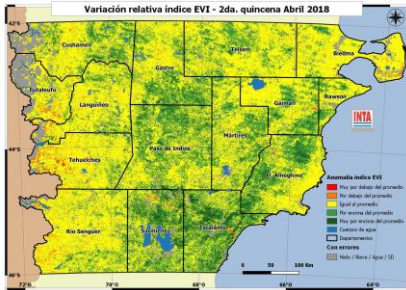
Sectores con errores en las imágenes que impide evaluar la vegetación.

Área con baja producción del pastizal. Se registran pocas zonas dispersas en la provincia que presentan déficits de producción del pastizal (tonos rojos y naranjas), principalmente en la zona cordillerana y centro de la provincia. Deberá controlarse el estado de la hacienda, para evitar pérdidas de condición en esta época del año.

Mayo 2018

RECOMENDACIONES PARA LA GANADERÍA OVINA EXTENSIVA EN LA PROVINCIA DEL CHUBUT

SR. PRODUCTOR:



El monitoreo realizado con imágenes satelitales muestra **disminución** de la superficie con valores de producción del pastizal mayores al promedio histórico, y un **incremento** de valores normales de producción. Muy pocas zonas de la provincia presentan **déficits** de producción del pastizal (península y cordillera). Comenzaron las **primeras precipitaciones otoñales**, y se incrementan los días con **heladas**. No se espera una mejora en calidad y cantidad de forraje del pastizal. Respete el ajuste de cargas. Con algunas diferencias entre regiones, continúan los **servicios** en buena parte de la provincia. Para lograr un buen manejo de la majada y del pastizal en las

circunstancias actuales, tenga en cuenta algunas recomendaciones:

- a- Destine a servicio ovejas en **condición corporal** superior a **2** puntos. Estos son los animales que tienen mayores posibilidades de parir y destetar corderos. Una oveja flaca o con los dientes gastados, casi con seguridad no nos va a dar un cordero y es posible que no sobreviva hasta la esquila. Si quiere **encarnerar borregos** de dos dientes asegúrese que tengan suficiente **desarrollo corporal** para no afectar su supervivencia y futuro.
- b- Los **servicios** en nuestras condiciones debieran durar **no más de 50-60 días**, de esta manera lograremos **concentrar las pariciones** en la época de inicio de crecimiento del pastizal en la **primavera**, evitando tener una amplia cola de parición que complicaría el manejo de esos animales el próximo destete.
- c- Al momento de **encarnerar**, el porcentaje de machos recomendado es de **3 a 5%**. Asegúrese de usar **machos sanos, fértiles** (con **revisación clínica** en pre-servicio) y con condición corporal de no menos de **2,5**. Realice los **repuntes periódicos** para favorecer el encuentro de machos y hembras en celo. Hágalo de forma **tranquila** y en lo posible **sin perros**.
- d- Recuerde que las **corderas de destete** son una categoría fundamental para la reposición futura, especialmente luego de años de bajas o nulas señaladas. Asígneles un cuadro con **buena disponibilidad** de forraje y agua y evalúe en caso de ser necesario la **suplementación invernal**.
- e- Planifique también otras actividades que podría efectuar en el campo como la **detección de preñez** (ecografía o ultrasonidos) ya sea para revisar el estado de los animales, organizar un **manejo diferencial** en animales preñados y/o con gestaciones dobles o en deficiente estado nutricional.
- f- Las madres que transcurren los **últimos 45 días de preñez** necesitan el **doble de pasto** que una oveja vacía o capón. En el actual **contexto de precios** evalúe con antelación, de acuerdo a su situación y necesidades **“la mejor estrategia de suplementación”**. Considere la/s categoría/s o animales que podrían requerir un **manejo diferencial** y prevea con tiempo el **alimento adecuado**.

Recuerde que las decisiones tomadas en el momento del servicio afectarán la producción del año actual y de los subsiguientes

El respeto y cuidado de nuestros animales permitirá que ellos expresen mejor su potencial productivo, el bienestar de ellos será también el nuestro.