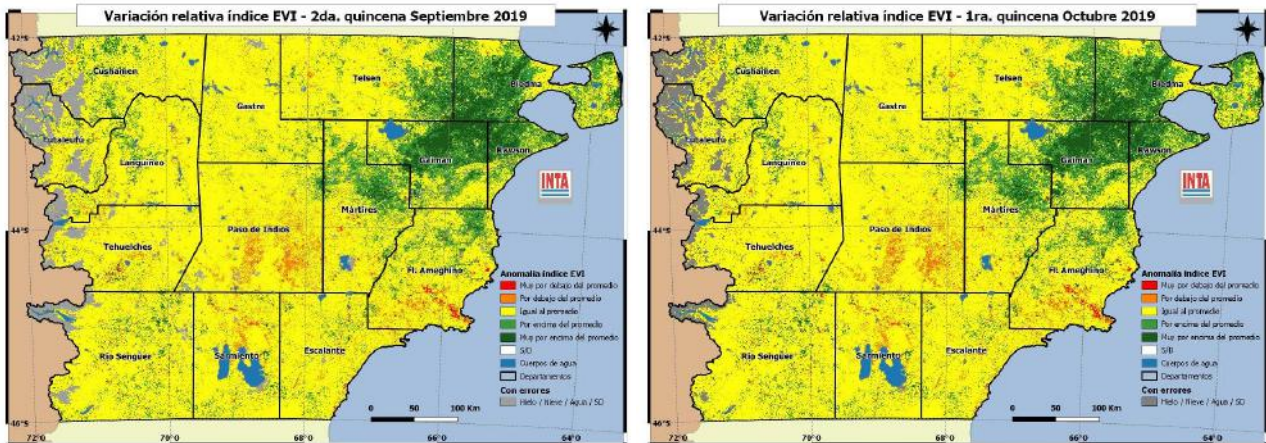


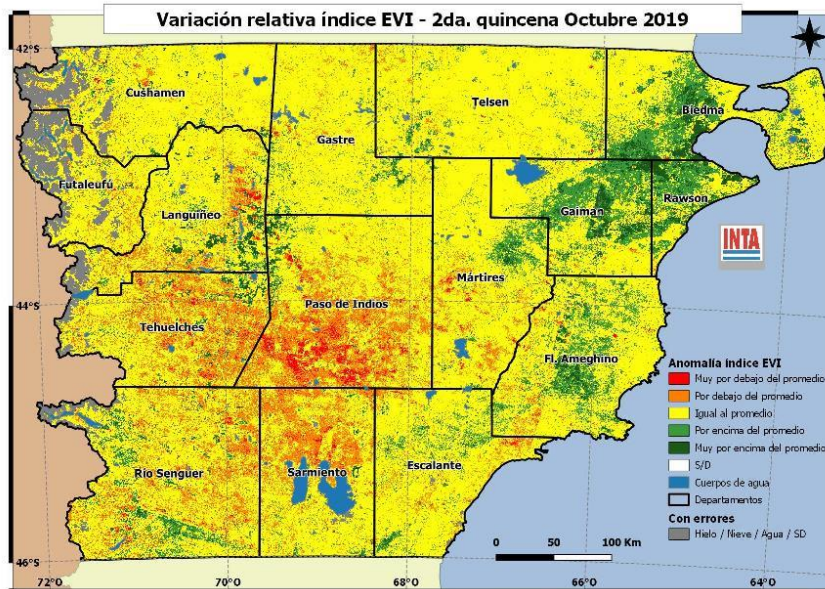
# MONITOREO SATELITAL DEL ESTADO DE LA VEGETACIÓN DE LA PROVINCIA DEL CHUBUT

*Noviembre de 2019*

El informe se realiza a partir del monitoreo y análisis de la variación relativa del índice de vegetación EVI extraído de imágenes satelitales MODIS. El EVI es un estimador de la productividad del pastizal. Se presenta la variación de la 2ª quincena de setiembre y las 1ª y 2ª quincenas de octubre de 2019, respecto a la serie histórica 2000-2018. Las imágenes pueden presentar cobertura de nubes, nieve y errores en algunos sectores.



**Área con mejoría en la producción del pastizal.** Disminuye la superficie con valores de producción mayores al promedio (tono verde). Éstas se concentran principalmente en el E de la provincia y varios sectores dispersos del sur. Estas áreas de pastizales muestran una recuperación en una época clave. Es necesario mantener cargas ajustadas para no detener esta mejora.



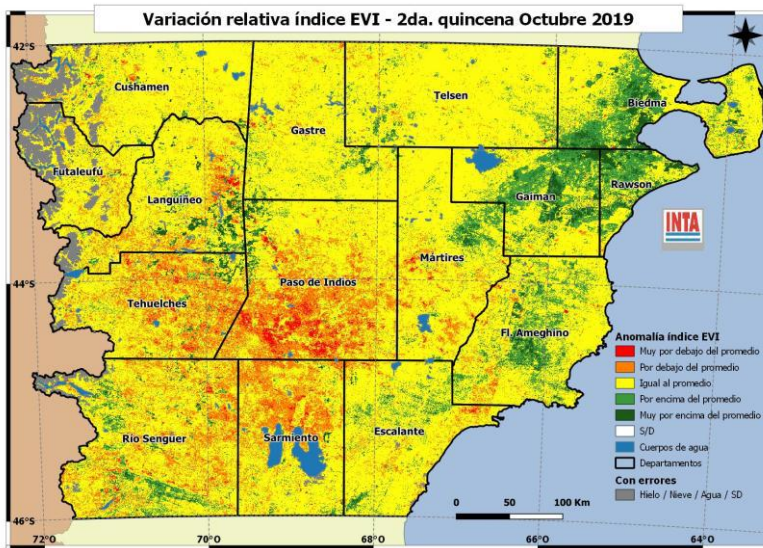
**Área con valores normales.** Gran parte de la provincia presenta valores cercanos al promedio de producción (tonos amarillos) del pastizal. En el comienzo de la primavera es necesario controlar el estado de los animales y mantener cargas ajustadas a la oferta forrajera, para que la vegetación no vea perjudicado su crecimiento.

**Sectores con errores en las imágenes que impide evaluar la vegetación.**

**Área con baja producción del pastizal.** Aumenta la superficie de pastizal que presenta déficits de producción (tonos rojos y naranjas), principalmente en el centro y SO provincial. Deberá controlarse el estado de la hacienda y pensar alternativas de suplementación estratégica, principalmente de madres para evitar pérdidas de corderos. También revisar los diferentes cuadros para detectar aquellos más castigados y redistribuir la hacienda.

Noviembre 2019

**RECOMENDACIONES PARA LA GANADERÍA OVINA EXTENSIVA  
EN LA PROVINCIA DEL CHUBUT  
SR. PRODUCTOR:**



El monitoreo realizado con imágenes satelitales muestra la **mayor parte** del territorio provincial con valores de producción del pastizal cercanos al **promedio** histórico. Encontramos áreas de **menor producción** en la región centro-oeste de la provincia. Las áreas de **mayor producción** se han **reducido** y se concentran en el noreste de la provincia y cuenca del Río Chubut. En cuanto al manejo de los animales, se debe tener en cuenta que continúan los altos requerimientos de las ovejas en plena **lactancia**, por lo que toda decisión de manejo tendrá incidencia sobre los

resultados de las señaladas y destetes (número y estado de los corderos logrados) y sobre la condición corporal de las madres. Con algunas diferencias entre regiones, continúan las **esquilas postparto, señaladas** y los primeros **destetes** de corderos en sistemas de cría tradicional. Para lograr un buen manejo de la majada y del pastizal en las circunstancias actuales, tenga en cuenta algunas recomendaciones:

1. En aquellos campos que aún tienen **pariciones**, intensifique las recorridas de los cuadros de ovejas madres ya que podrá detectar problemas en la majada y reducirá el efecto de los **predadores**. En lotes pequeños y/o de alto valor genético, las pariciones controladas en **cobertizo** pueden producir un alto impacto en la cantidad de corderos logrados (85 a 90 % señalada).
2. Si no ha realizado la esquila preparto, prepárese para la **esquila** ajustando los detalles relacionados con fechas, infraestructura, personal y manejo interno del establecimiento, acorde al **Programa PROLANA**. Ello le permitirá cosechar y acondicionar mejor su lana y contar con un buen producto al momento de la venta.
3. En **esquila** tradicional **posparto**, al devolver las ovejas con cría al pie a su cuadro, realice repuntes para evitar el **aguachamiento** de corderos.
4. Recuerde que en la **esquila** conviene realizar **control** de **ectoparásitos** como **melófago** (falsa garrapata) y **piojos** mediante tratamientos inyectables, pour on o aspersiones con productos habilitados por el Senasa.
5. En la **señalada**, identifique las **ovejas vacías** o que han perdido la cría, y en caso de ser posible destínelas a cuadro de capones y alivie los de madres con cría al pie. Evalúe la venta de **refugos**.
6. Si su campo se encuentra en las zonas de **menor producción** forrajera planifique con tiempo la posible **suplementación** de las ovejas con cría.
7. Use la escala de **condición corporal** como herramienta para conocer el **estado nutricional** de su majada, es de bajo costo y brinda información valiosa para tomar decisiones de manejo, como la suplementación de animales en mal estado (flacos).

Recuerde que la incorporación de toda práctica relacionada al **Bienestar Animal** repercutirá también en la valoración de su producción.