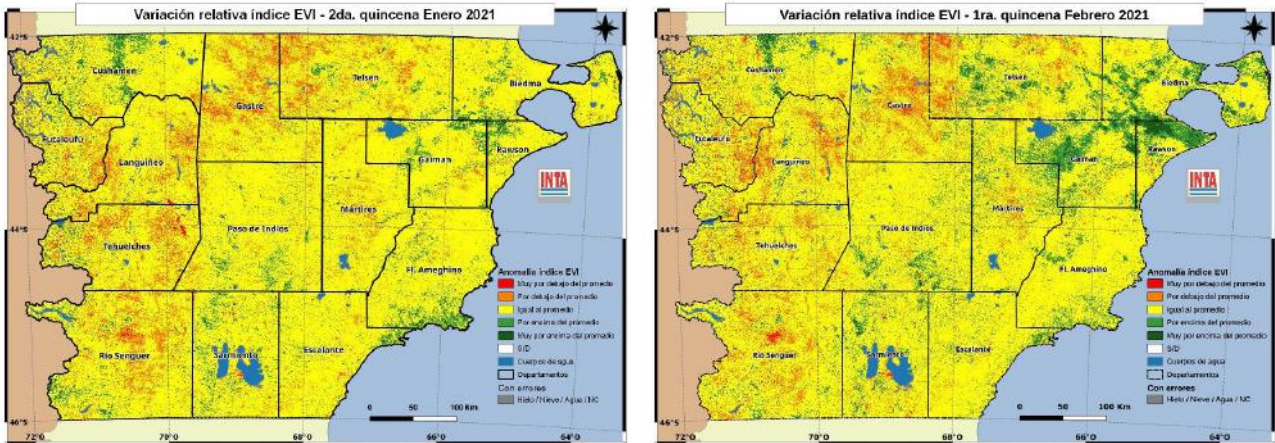


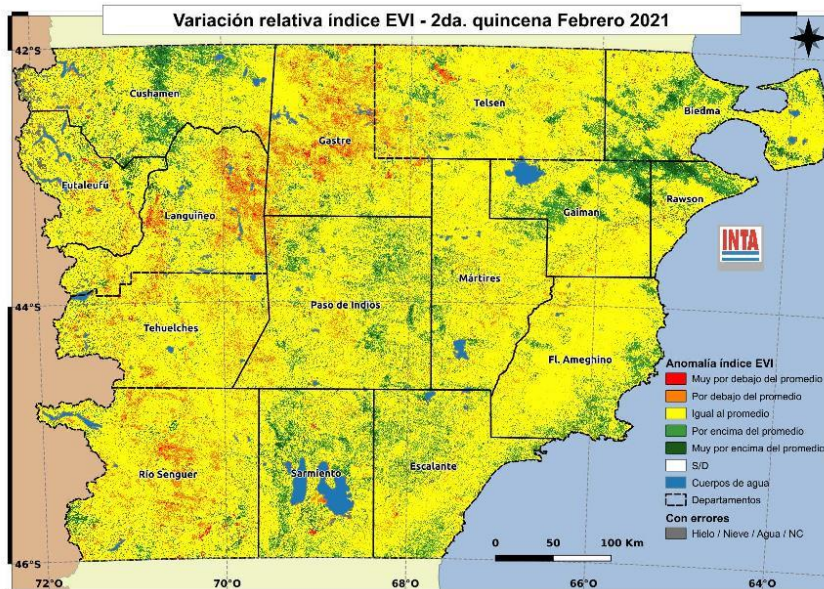


MONITOREO SATELITAL DEL ESTADO DE LA VEGETACIÓN DE LA PROVINCIA DEL CHUBUT *Marzo de 2021*

El informe se realiza a partir del monitoreo y análisis de la variación relativa del índice de vegetación EVI extraído de imágenes satelitales MODIS. El EVI es un estimador de la productividad del pastizal. Se presenta la variación de la 2ª quincena de enero y las 1ª y 2ª quincenas de febrero de 2021, respecto a la serie histórica 2000-2020.



Área con mejoría en la producción del pastizal. En sectores dispersos de la provincia los pastizales presentan valores de producción mayores al promedio (tonos verdes). El desarrollo de la vegetación en los comienzos del otoño permitirá la recuperación de la capacidad forrajera de los pastizales. Su uso apropiado permitirá mantener esa capacidad y obtener buenos índices productivos en las majadas, principalmente la buena condición de ovejas y carneros para los próximos servicios.



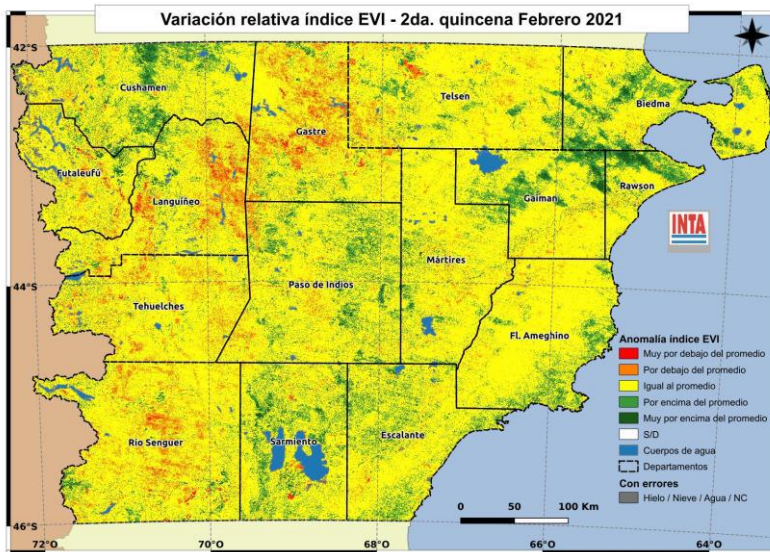
Sectores en las imágenes que impiden evaluar la vegetación. Por cobertura de nieve o nubes algunos sectores no pueden ser evaluados

Área con baja producción del pastizal. Las áreas de pastizales que presentan menor producción (tonos rojos y naranja) son escasas y dispersas. Debe controlarse el estado de los animales para evitar pérdidas de condición, en especial de ovejas y borregas de primer servicio.

Área con valores normales. En gran parte del territorio provincial la producción de los pastizales es cercana al promedio (tonos amarillos). Es importante en este período controlar la condición corporal de los animales y mantener cargas ajustadas a la oferta forrajera para evitar un uso excesivo del pastizal, y permitir una buena alimentación de los animales, principalmente de las ovejas y borregas que entrarán al servicio.

Marzo 2021

RECOMENDACIONES PARA LA GANADERÍA OVINA EXTENSIVA EN LA PROVINCIA DEL CHUBUT SR. PRODUCTOR:



El monitoreo realizado con imágenes satelitales muestra **gran parte** del territorio provincial con valores de producción del pastizal cercanos al **promedio** histórico (tonos amarillos). Las áreas de **mayor producción** (tonos verdes) las encontramos dispersas en toda la provincia, a excepción de los departamentos Río Senguier, Tehuelches, Languineo y Gastre, que presentan áreas con **déficits** de producción (tonos rojos). Las últimas lluvias han aportado humedad al suelo que permitió mejorar levemente la **calidad y cantidad** de pasto. En las zonas con **déficit** en el crecimiento del pastizal, es necesario tomar medidas que permitan **recomponer** las majadas afectadas por los períodos previos de **sequías y bajas señaladas**. Las mismas deben asegurar la

supervivencia y el buen desarrollo de los corderos **destetados**, y posibilitar que las ovejas lleguen al próximo **servicio** en condiciones adecuadas. Con algunas diferencias entre regiones, continúan las labores de **pre-servicio** y comienzan los **servicios** en campos de la costa.

Para lograr un buen manejo de la majada y del pastizal en las circunstancias actuales, tenga en cuenta algunas recomendaciones:

1. En el **pre servicio (45 a 60 días antes del servicio)** realice la **revisación clínica** y sangrado de carneros para el control de **brucelosis ovina** y posibles traslados por venta o alquiler. En caso de ser necesario evalúe suplementar los carneros para lograr buena **fertilidad**. Tenga en cuenta que para una fertilidad adecuada la suplementación debe iniciarse con la antelación indicada.
2. Use la escala de **condición corporal (CC)** como herramienta para conocer el **estado nutricional** de las distintas categorías de su majada, es de bajo costo y brinda información valiosa para tomar decisiones de manejo, como la suplementación de animales flacos, cambios de cuadro, ventas, etc.
3. Las **madres al servicio** debieran tener una CC de no menos de **2,5 puntos** y **borregas** de primer servicio no menos de **3**. Ovejas de condición inferior difícilmente mejoren su CC, y probablemente lleguen al parto en condición muy pobre con posibilidades de perder su cría y con una baja producción de lana a la esquila.
4. Si decide **suplementar** alguna categoría, recuerde realizar el **acostumbramiento gradual** principalmente si alimenta con **concentrados energéticos**. Comenzando con **50gr** diarios por animal e ir **duplicando** la cantidad **cada 3 días** hasta alcanzar la cantidad deseada.
5. Los **servicios** en nuestras condiciones debieran durar **no más de 45 a 50 días**, de esta manera lograremos **concentrar** las pariciones en la época de crecimiento del pastizal, **evitando** tener una amplia **cola de parición** que complicaría el manejo de esos animales el próximo destete.
6. Al momento de **encarnerar**, el porcentaje de machos **recomendado** es de **3 a 5%**, dependiendo de la **edad** de los carneros, **relieve** del cuadro y **extensión** del mismo. Carneros nuevos servirán menor cantidad de ovejas que carneros adultos. En cuadros que contengan borregas de primer servicio es conveniente utilizar carneros adultos.
7. Realice los **repuntes periódicos** para favorecer el encuentro de machos con hembras en celo. Hágalo de forma tranquila y en lo posible sin perros.
8. Si realizara prácticas asociadas al **mejoramiento genético** de la majada como la inseminación artificial, sincronizaciones de celos, etc.; recuerde que las mismas exigen un excelente estado nutricional de los animales (flushing) y una planificación anticipada del manejo (arreos, encierres, detecciones de celos, etc.)
9. Recuerde siempre trabajar procurando brindar mayor calidad de vida a sus animales. Estas acciones valorarán aún más su producción. **Bienestar animal en Ovinos:** <https://bit.ly/3fxzdg2>

Recuerde que las decisiones tomadas en el momento del servicio condicionarán el calendario de actividades del año (esquila/s, destetes, etc.).

Para información más detallada o complementaria consultar en el **Sistema de Información Patagonia Sur (SIPAS)** <http://sipas.inta.gob.ar/> o el **sitio web** de nuestra Estación Experimental agropecuaria <https://inta.gob.ar/Chubut>