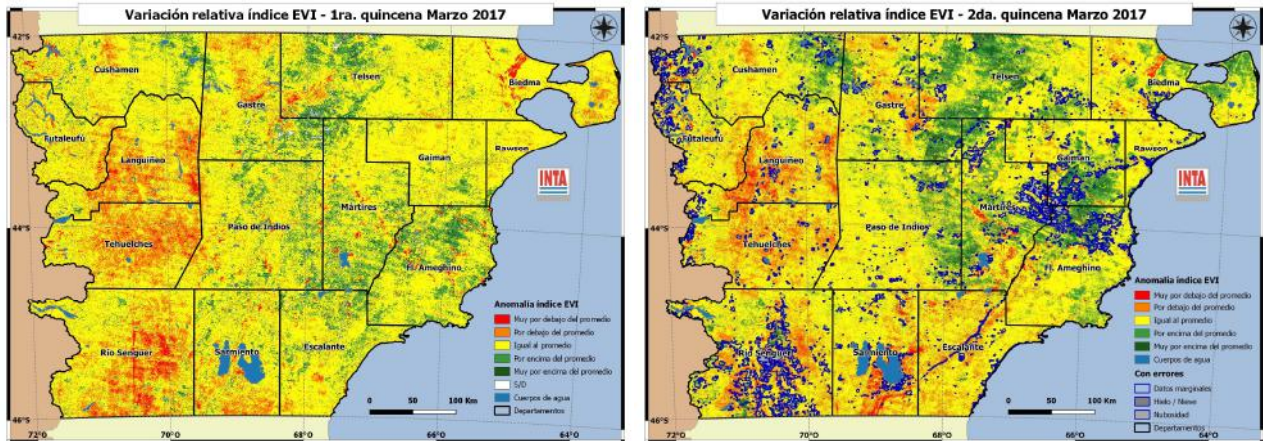
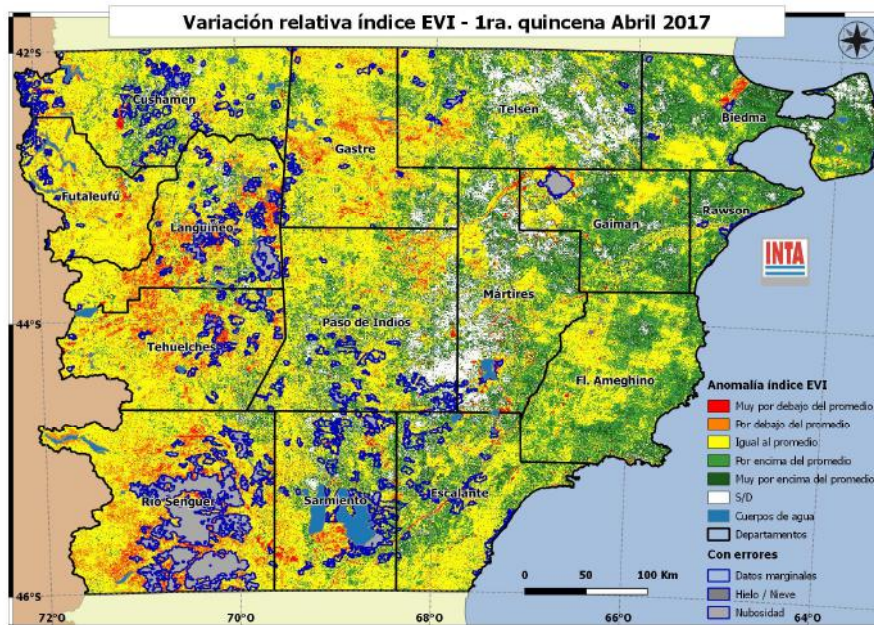


MONITOREO SATELITAL DEL ESTADO DE LA VEGETACIÓN DE LA PROVINCIA DEL CHUBUT *Mayo de 2017*

El informe se realiza a partir del monitoreo y análisis de la variación relativa del índice de vegetación EVI extraído de imágenes satelitales MODIS. El EVI es un estimador de la productividad del pastizal. Se presenta la variación de la 1ª y 2ª quincenas de marzo y la 1ª quincena de abril de 2017, respecto a la serie histórica 2000-2015.



Área con baja producción del pastizal. Se mantendría el área que presenta déficits de producción del pastizal (tonos rojos y naranjas), especialmente en zonas del sur y el oeste provincial. En estos sectores se presentan la mayor cantidad de errores en la imagen, por lo que se deben tomar recaudos para evitar pérdidas de hacienda y prestar atención durante los próximos servicios.



Área con mejoría en la producción del pastizal. Gran parte de la provincia presenta valores de producción mayores a la media (tonos verdes). Esta recuperación forrajera permitirá una mejoría de las ovejas y carneros para afrontar los servicios y de toda la hacienda para el próximo invierno.

Sectores con errores en las imágenes, nubes o cobertura de suelo que impide evaluar la vegetación.

Área con valores normales. Gran parte del territorio provincial se mantiene valores cercanos al promedio histórico de producción del pastizal (tonos amarillos). Se deberá controlar el estado de las ovejas y evaluar la disponibilidad forrajera para ajustar las cargas en los cuadros de madres, teniendo en cuenta los próximos servicios, para asegurar un buen estado corporal y la futura preñez.