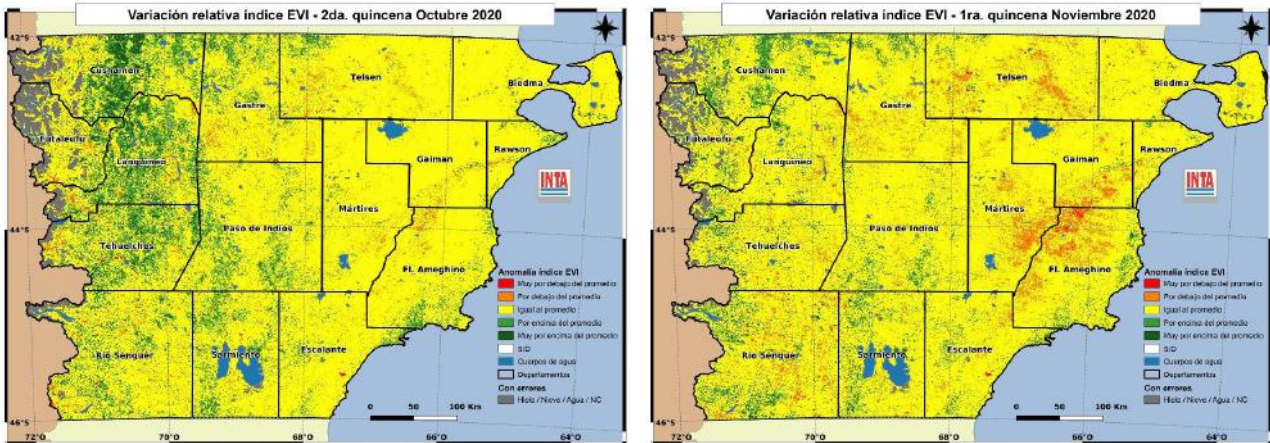
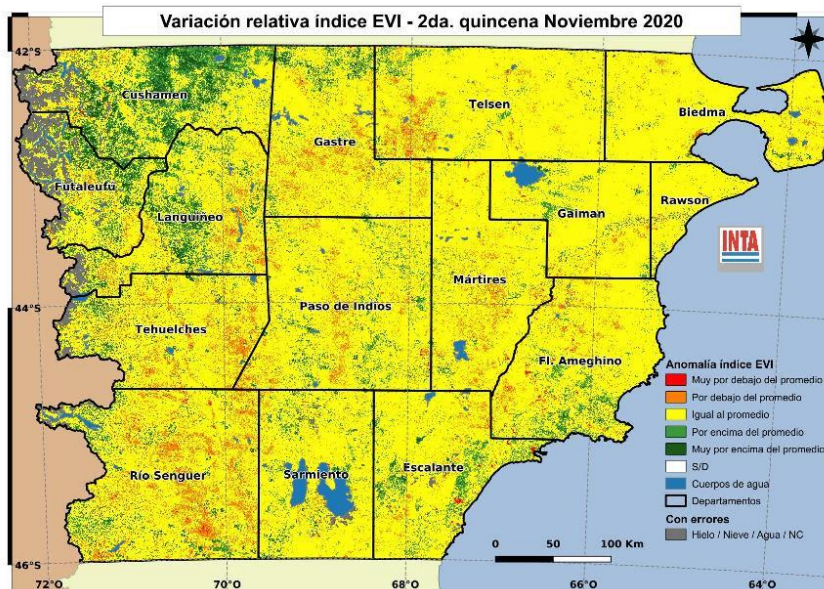


## MONITOREO SATELITAL DEL ESTADO DE LA VEGETACIÓN DE LA PROVINCIA DEL CHUBUT *Diciembre de 2020*

El informe se realiza a partir del monitoreo y análisis de la variación relativa del índice de vegetación EVI extraído de imágenes satelitales MODIS. El EVI es un estimador de la productividad del pastizal. Se presenta la variación de la 2ª quincena de octubre y las 1ª y 2ª quincenas de noviembre de 2020, respecto a la serie histórica 2000-2019.



**Área con mejoría en la producción del pastizal.** Disminuye la superficie de la provincia que presenta pastizales con valores de producción mayores al promedio (tonos verdes). El noroeste provincial es el sector donde más se concentra. El uso apropiado de los pastizales permitirá recuperar y mantener la capacidad forrajera y obtener buenos índices productivos en las majadas.



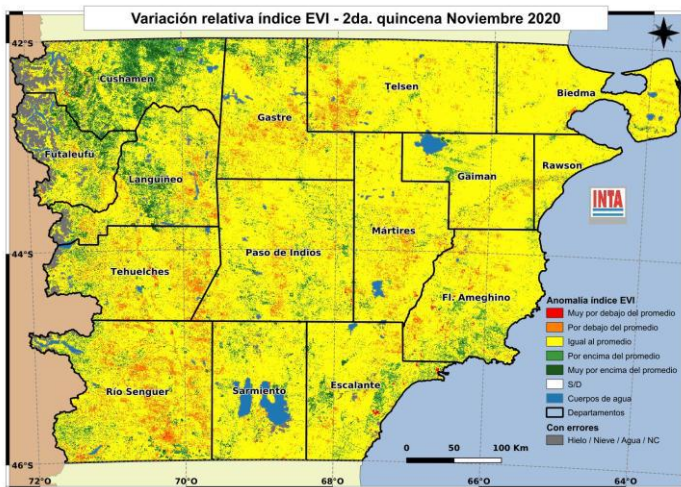
**Sectores en las imágenes que impiden evaluar la vegetación.** Por cobertura de nieve o nubes algunos sectores no pueden ser evaluados

**Área con baja producción del pastizal.** Las áreas de pastizales que presentan menor producción (tonos rojos y naranja) son escasas y dispersas en todo el territorio. Debe controlarse el estado de los animales para evitar pérdidas, en especial de corderos y ovejas.

**Área con valores normales.** Gran parte del territorio provincial presenta pastizales con valores de producción cercanos al promedio (tonos amarillos). Es importante mantener cargas ajustadas a la oferta forrajera y controlar la condición corporal de los animales, principalmente de las ovejas y corderos, para poder afrontar los períodos más secos que se producen generalmente en el verano.

**Diciembre 2020**

**RECOMENDACIONES PARA LA GANADERÍA OVINA EXTENSIVA EN LA PROVINCIA DEL CHUBUT  
SR. PRODUCTOR:**



El monitoreo realizado con imágenes satelitales muestra **gran parte** del territorio provincial con valores de producción del pastizal cercanos al **promedio** histórico (tonos amarillos). Encontramos áreas de **mayor producción** (tonos verdes), en el **noroeste** chubutense, y pequeñas áreas con déficits de producción (tonos rojos), distribuidas por todo el territorio provincial. Nos acercamos a la estación más seca del año, y con ello disminuye la calidad y cantidad de pasto disponible para los animales. Con algunas diferencias entre regiones, continúan las **señaladas** de los corderos y comienzan algunos **destetes** en la zona costera. Para lograr un buen manejo de la majada y del pastizal en las circunstancias actuales, tenga en cuenta algunas recomendaciones:

1. En la **señalada**, identifique las **ovejas vacías** o sin cría, en caso de ser posible destínelas a cuadro de capones para "aliviar" los cuadros de madres con cría al pie. Aplique la **primera dosis** de **vacuna clostridial** en corderos de reposición previendo realizar la dosis de refuerzo con el destete o dentro de los 30 a 60 días de la primera aplicación. Evalúe la venta o eventual engorde de **refugos**.
2. El **descole**, la **señal** y la **castración** debe realizarse lo **antes posible** en la vida del animal, en condiciones de **higiene** y **asepsia** para evitar infecciones. Debe ser realizado por **personal entrenado**, utilizando preferentemente en el **descole pinza cauterizante** o **anillo de goma** para evitar el sangrado. En la castración utilizar preferentemente anillo de goma.
3. Los tratamientos sanitarios como **vacunaciones** o **desparasitaciones** deben ser realizados por personal capacitado y entrenado para evitar lesiones, subdosificación o intoxicación de los animales.
4. Use la escala de **condición corporal** como herramienta para conocer el **estado nutricional** de su majada, es de bajo costo y brinda información valiosa para tomar decisiones de manejo.
5. Prevea con tiempo y más aún en las actuales condiciones de la pandemia por COVID 19, el **aprovisionamiento de forraje y concentrados**, esto le permitirá conseguir mejores precios. Si realiza la **suplementación** de algún cuadro o categoría en mala condición corporal, recuerde realizar el **acostumbramiento gradual**, principalmente si alimenta con **concentrados energéticos**. Comience con 50gr/animal/día y duplique la cantidad cada 3 días hasta alcanzar la cantidad deseada. Ver **Acostumbramiento en ovinos**: <https://bit.ly/324bMki>
6. El **destete** es una etapa clave en el ciclo productivo ya que a partir de él será posible la recuperación de la condición corporal de las ovejas hasta el **servicio**, y permitirá contar con **corderas** de reposición **bien desarrolladas** antes de su primer servicio. Para ello:
  - a. Asigne a corderas/os de destete los mejores cuadros del establecimiento. Se recomienda incorporar a los corderas/os de destete, un grupo de animales adultos que conozcan el cuadro y las aguadas.
  - b. Si no pudo hacerlo a la señalada, realice la **vacunación** de animales de reposición contra enfermedades **clostridiales**. Recuerde que la primera dosis en este tipo de vacuna requerirá una segunda dosis (refuerzo) preferentemente dentro del mes de la primera aplicación.
  - c. No retenga ovejas con **dentadura gastada** (evalúe refugarlas) y utilice buenos cuadros o la suplementación para mejorar el estado de las ovejas luego del destete.
  - d. El destete es el mejor momento para **enseñar** a corderos a comer **suplementos** (pellets, balanceados, granos) que podrán ser utilizados más adelante en momentos críticos. Para ello puede ser útil la alimentación a corral de los corderos durante 3-4 días antes de destinarlos a sus cuadros correspondientes.
7. Recuerde la **importancia** de llevar **registros** de lluvias, de **mortandad** de animales por categoría y **causa** probable de la muerte. Detalle en cada corraleo las **existencias** de hacienda en cada cuadro por categoría y edades.

Para información más detallada o complementaria consultar en el **Sistema de Información Patagonia Sur (SIPAS)** <http://sipas.inta.gob.ar/> o el **sitio web** de nuestra Estación Experimental agropecuaria <https://inta.gob.ar/Chubut>