

SANIDAD EN LA PRODUCCION PORCINA

M. V. Pablo Agostinho



05 de agosto de 2016

- PATOLOGÍAS MÁS COMUNES DE ENCONTRAR.
- BREVE DESCRIPCIÓN DE CADA UNA.
- COMO DIFERENCIARLAS.
- CRITERIOS A TENER EN CUENTA AL MOMENTO DE ARMAR UN PLAN SANITARIO.

ENFERMEDADES ZONOTICAS

- Son las de mayor riesgo ya que afectan a los humanos, en nuestra zona podemos encontrar:
- Trichinelosis: es una parasitosis.
- Leptospirosis: es una enfermedad bacteriana.
- Tuberculosis: Bacteriana.
- Brucelosis: Bacteriana.

PRINCIPALES ENFERMEDADES DE LA PIARA

- Según la categoría vamos a tener mayor incidencia en algunas enfermedades.
- Por tal motivo podemos dividir a la piara en dos , por un lado REPRODUCTORES y por el otro ENGORDE.

REPRODUCTORES

- Esta es la parte de la piara que más riesgo genera desde el punto de vista de las zoonosis. La mayor parte de la enfermedades que debemos cuidar aquí son de índole reproductivas.
- Br/Leptospirosis/TBC/Aujeszky/Parvovirosis

BRUCELOSIS

- Es una enfermedad de índole reproductiva, se disemina por medio de los abortos y loquios post-partos, los machos son diseminadores constantes.
- Sintomatología cuando ingresa a la piara: abortos, lechones nacidos débiles, nacidos muertos, muertes perinatales.
- Se transmite comúnmente de un cerdo a otro por vía digestiva o reproductiva.

- La placenta es un órgano de preferencia para este organismo. Las cachorras nacidas de madres positivas pueden mantenerse sin sintomatología y manifestarla cuando quedan preñadas por primera vez.
- El macho es considerado el mayor reservorio y vía de diseminación de dicha enfermedad.
- Es una enfermedad que se puede detectar pero no hay vacuna en forma comercial.









LEPTOSPIROSIS

- Producen problemas de infertilidad, abortos en el último tercio de la gestación y lechones natimortos.
- Es una enfermedad que se puede prevenir mediante el uso de vacunas (vacunas de Parvo-Lepto).

Aborto 3 - En el caso del fallo reproductivo directo, la cerda no suele mostrar síntomas y los Fetos pueden tener signos de descomposición. Las pérdidas pueden ser totales o parciales y son más habituales a partir de mitad de gestación



Imagen 3. Aborto 3 por fallo reproductivo directo





TUBERCULOSIS

- Es una enfermedad crónica, que afectan los organos respiratorios.
- Se la nombra por el hecho de que es una zoonosis.
- Productivamente no genera grandes pérdidas.

AUJESZKY

- Es una enfermedad viral propia del cerdo, puede producir síntomas nerviosos, respiratorios y/o reproductivos dependiendo la categoría que afecte.
- En el plantel de reproductores obviamente generará problemas reproductivos.
- El virus ingresa por vía respiratoria y por vía oral con la ingestión de leche o alimentos contaminados.

- Se elimina por secreciones vaginales y semen en forma intermitente, la mayor eliminación vírica se produce entre los 2 y 3 días PI y continúa hasta 21 días PI, especialmente a través de secreciones nasales
- Las cerdas con cría transmiten el VEA por leche durante 2 o 3 días PI. Se elimina por secreciones vaginales y semen en forma intermitente durante 2 semanas PI. Si el individuo no muere, el virus pasa al
- estado latente.





A MODO DE RESUMEN

- Las enfermedades que afectan principalmente al plantel de reproductores actúa sobre las vías reproductivas.

RECRÍA/ENGORDE

- Las siguientes enfermedades afectan a los animales desde el destete y hasta la terminación.
- Principales sistemas afectados:
 - Digestivo
 - Respiratorio
 - Nervioso
 - Piel

Enfermedades que afectan al sistema digestivo

- En el lechón, las enfermedades más comunes en nuestra zona son de origen bacteriano, como ser : E Coli, Salmonellas, y clostridiales.
- Podemos encontrar problemas digestivos pero no debido a un agente infeccioso si no a una incorrecta dieta, o formulación de la misma.

COMO DIFERENCIAR UNA ENFERMEDAD INFECCIOSA DE UNA NUTRICIONAL

- A grandes rasgos podemos determinar en un primer momento si el problema de fondo es por una alimentación incorrecta o por algún agente infeccioso.
- Colibacilosis: generalmente se presenta en lechones que están al pie de la madre y en las primeras semanas post-destete. Es de una coloración amarilla (similar a la mostaza). La consistencia de las heces puede variar de semilíquida a líquida.





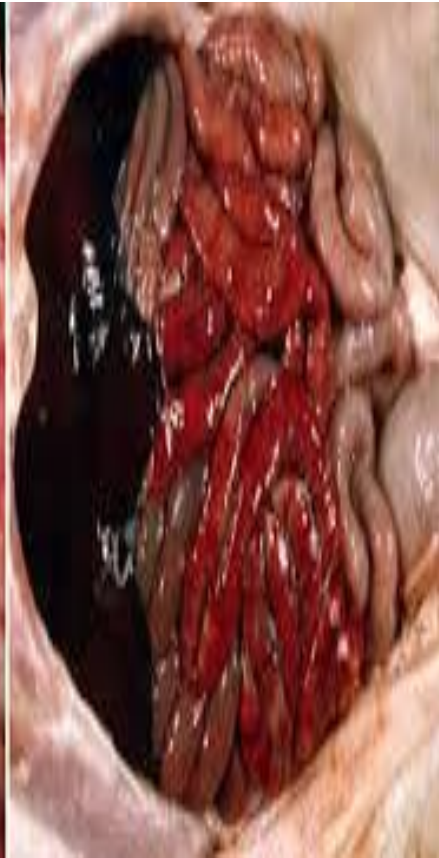
Figura 3.- Diarrea en lechón. Cortesía Dres. Sánchez Acedo y del Cacbo Malo.

- Salmonelosis: esta enfermedad se presenta luego del destete y hasta la recría II inclusive (40 kg vivos). Se caracteriza por cuadros entéricos agudos o directamente por una manifestación nerviosa aguda (de la noche a la mañana aparecen muertos varios animales).
- Es muy común en nuestra zona la presentación nerviosa en épocas invernales.
- El mecanismo obedece a una toxina que libera la bacteria y genera una meningitis.
- Generalmente afecta a los animales más grandes.
- La diarrea es de color gris.



Enfermedades clostridiales

- Se presentan en cualquier etapa del engorde, es muy común con cambios bruscos de la dieta y de mala higiene. La diferencia básica con las otras dos es la gran lesión que presentan los intestinos, llegando a generar materia fecal sanguinolenta.



Diarreas producidas por alimentación incorrecta

- Otro problema que puede generar diarreas en el lechón y primeras etapas del engorde es:
- Una categoría de alimento inadecuada a la edad del animal, el ejemplo más común es cuando al lechón le damos alimento de animales en terminación o de la madre. Automáticamente comienzan con diarrea.
- Motivo: las proteínas e hidratos de carbono son de mayor tamaño que las que necesita el lechón.

Partículas del alimento

- Cuando elaboramos nuestro alimento es muy importante el tamaño que logramos darle, por ejemplo, al grano de maíz.
- Un maíz poco molido es una partícula que en el intestino del lechón atraerá agua, y por consiguiente generará diarrea osmótica.
- Los alimentos de los lechones necesitan proteínas de origen animal (suero de leche, hemoglobina, etc.) a diferencia de las etapas terminales y reproductivas que utilizan proteína de origen vegetal (soja).

Enfermedades Respiratorias

- En cuanto a este cuadro , hay varios factores que actúan en detrimento de los animales en engorde.
- Muchas veces es una sumatoria de agentes infecciosos que por separado no generan nada, sumado a un ambiente inadecuado.
- Causas pre disponentes: hacinamiento, mala higiene, mala ventilación del galpón, grandes cambios de temperatura.

Piel

- La principal enfermedad que afecta la piel de los animales en engorde, principalmente al lechón al pie de la madre y a la recría I es la epidermitis exudativa (También se denomina Eczema húmedo o Enfermedad del cerdo graso, por el aspecto que adquiere la piel.). El agente que lo causa es una bacteria (*Staphylococcus hyicus*).

- La primera fuente de infección es el canal del parto de las cerdas portadoras, donde la bacteria se multiplica profusamente los días precedentes al parto. Posteriormente las heridas, producidas en las peleas al competir por los pezones y en los reagrupamientos, servirán de entrada a la bacteria.

MUCHAS GRACIAS POR SU ATENCION

